

# APPROCHE A VUE

## Visual approach

Ouvert à la CAP  
Public air traffic

# ANGERS MARCE

## AD 2 LFJR APP 01

29 DEC 22

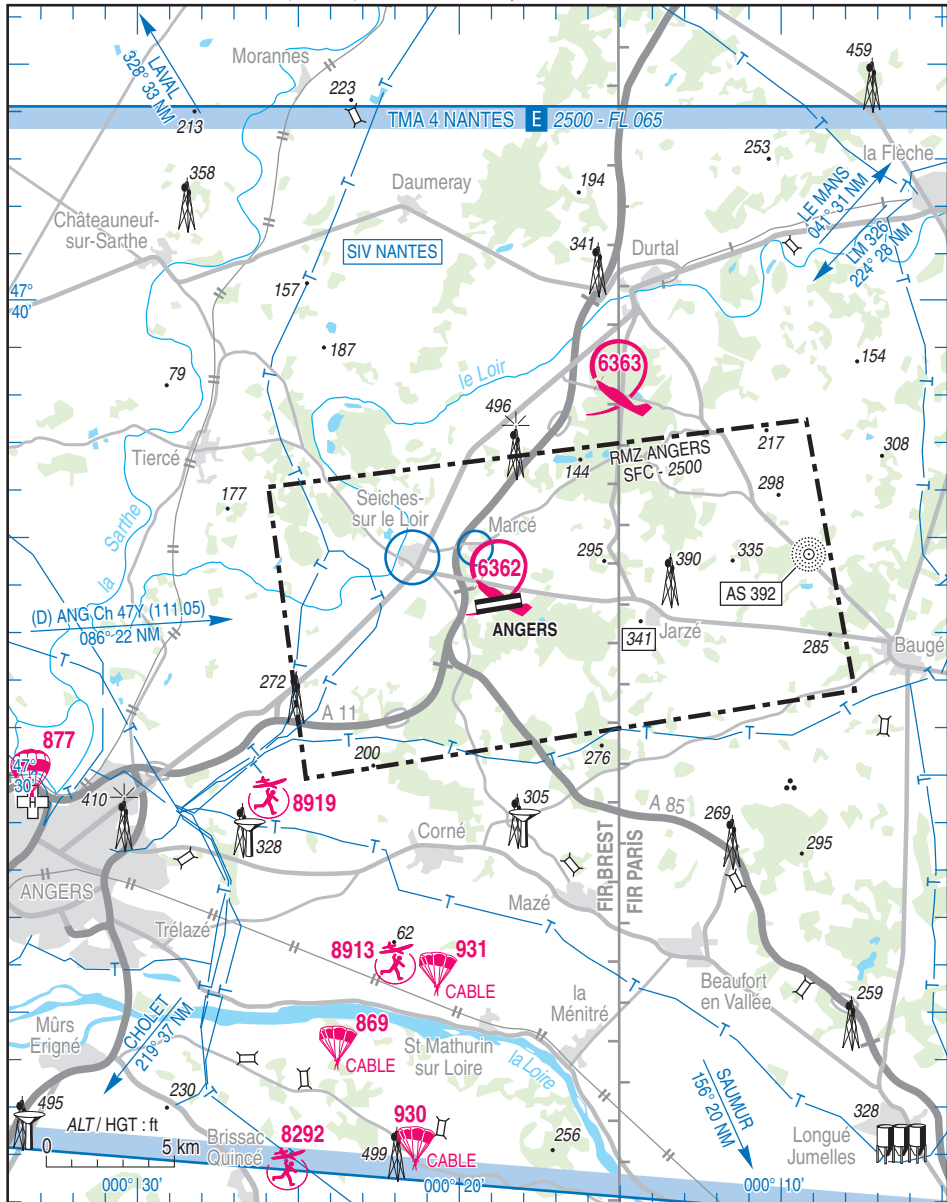
  CABLE  	<b>ALT AD : 194 (7 hPa)</b> LAT : 47 33 37 N LONG : 000 18 44 W	<b>LFJR</b> VAR : 0° (20)
--	---	------------------------------

APP : NANTES Approche/Approach 124.250 - 119.400(s) (au dessus de / above 2500)

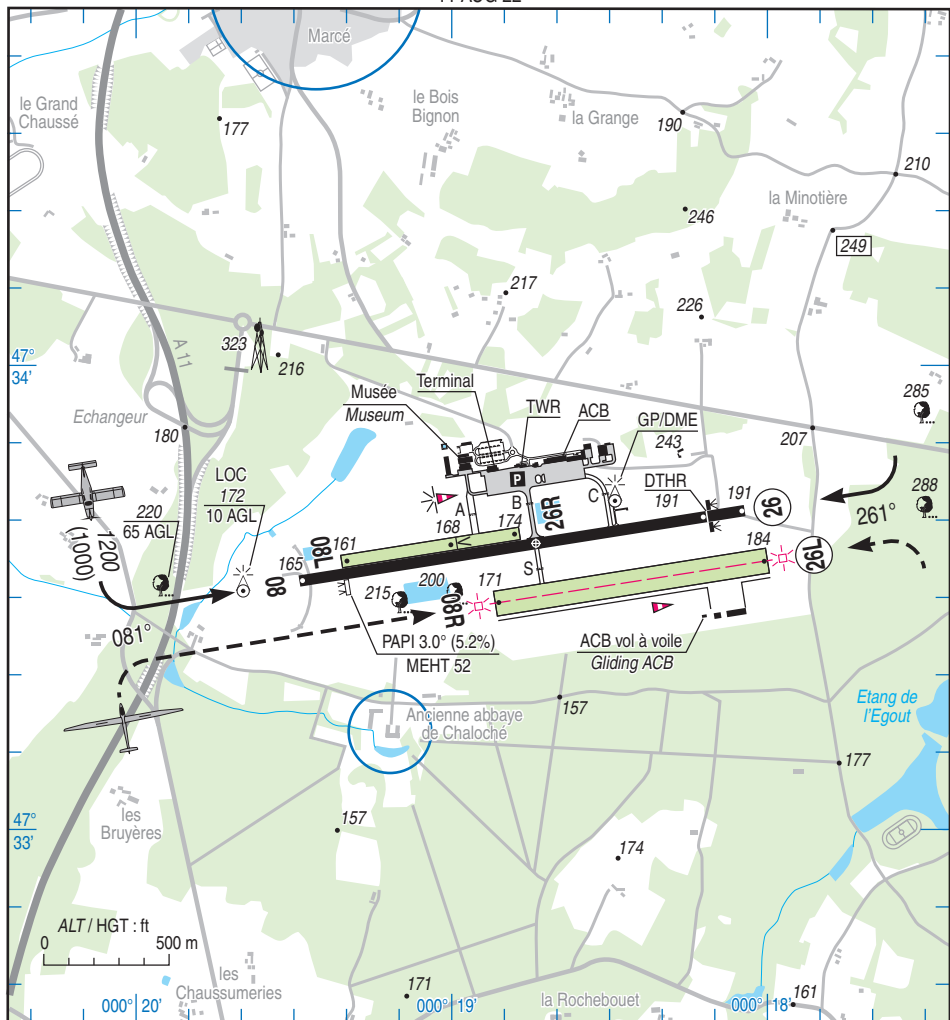
TWR : NIL

AFIS : 124.700. Absence ATS : A/A (124.700) FR seulement / only.

ILS/DME : RWY 26 - AS 108.9



11 AUG 22



RWY	QFU	Dimensions Dimension	Nature Surface	Résistance Strength	TODA	ASDA	LDA
08 26	081 261	1800 x 45	Revêtue Paved	28 F/B/W/T	1800 1800	1800 1728 (1)	1800 1578 (1)
08L 26R	081 261	720 x 50	Non revêtue Unpaved	-	720 720	720 720	720 470
08R 26L	081 261	1100 x 100	Non revêtue Unpaved	-	1100 1100	1100 1100	1100 1100

(1) Voir/See TXT 01

**Aides lumineuses :**

RWY 08/26 revêtue : HI/BI  
PCL (voir TXT 02)

**Lighting aids :**

Paved RWY 08/26 : LIH/LIL  
PCL (see TXT 02)

---

**ANGERS MARCE**

---

**Consignes particulières / Special instructions****Conditions d'utilisation de l'AD**

AD réservé aux ACFT munis de radio.

Activité IFR Possible.

Piste non revêtue Sud réservée vol à voile et avions de servitudes.

Utilisation simultanée des pistes accolées revêtue et non revêtue Nord interdite.

Pistes et voies de circulation non revêtues inutilisables après pluies prolongées.

Distances déclarées utilisables :

ASDA et LDA RWY 26 réduites en raison de la présence de l'abri du localizer situé en extrémité de piste.

Assistance obligatoire sur le portail MyHandling (<https://cy.myhandlingsoftware.com>) pour tout aéronef de 3 t ou plus.

**Procédures et consignes particulières**

QFU 261° préférentiel cause procédure IFR.

Pour raisons environnementales, les circuits ACFT doivent impérativement éviter le survol de Marcé et de Seiches sur le Loir.

Tours de piste interdits 2100-0700 (ETE - 1 HR).

Circuits "basse hauteur" 500 ft AAL MNM autorisés dans le cadre des vols d'entraînement avec instructeur uniquement.

Roulage interdit hors RWY et TWY.

TWY A, C et S utilisables uniquement par aviation légère.

Activité de treuillage suspendue après le passage du NDB AS en phase d'approche finale IFR.

Activités de treuillage et de voltige simultanées selon les conditions protocolaires.

La largeur du portail d'accès à la zone du Musée ne permet pas l'entrée et la sortie autonomes des aéronefs.

**VFR de nuit**

PAPI piste 08 obligatoire pour atterrissage de nuit.

**AD operating conditions**

AD reserved for radio-equipped ACFT.

Possible IFR operations.

Unpaved South RWY is reserved for gliding and tug ACFT.

Simultaneous use of close paved and unpaved North RWY prohibited.

Unpaved RWY and TWY not available after a raining period.

Usable declared distances :

ASDA and LDA RWY 26 reduced due to the shelter of the localizer located end of RWY.

Handling mandatory for ACFT whose MTOW  $\geq$  3 tons via internet on MyHandling (<https://cy.myhandlingsoftware.com>).

**Procedures and special instructions**

Preferred QFU 261° due to IFR procedure.

ACFT circuits must avoid overflying Marcé and Seiches sur le Loir due to environmental reasons.

Traffic circuits forbidden 2100-0700 (SUM - 1 HR).

"Low height" circuits 500 ft AAL MNM are authorized during training flights only with an instructor on board.

Taxiing prohibited except on RWY and TWY.

TWY A, C and S only usable with light ACFT.

Winching activity suspended after IFR ACFT has overflown AS NDB on final APCH.

Simultaneous winching and aerobatics activities according to formal provisions of agreement.

The width of the access gate to the Museum area does not allow self-maneuvring entry and exit of aircraft.

**Night VFR**

PAPI RWY 08 mandatory for night landings.

---

## ANGERS MARCE

---

### Equipement AD

PCL sur PPR auprès exploitant PN 1HR avant fin HO :  
TEL : 02 41 33 50 34

### Activités diverses

Possibilité d'activité de treuillage (annoncée sur fréquence). La prudence est recommandée et les transits par la verticale du terrain sont à éviter en-dessous de 3000 ft AMSL.

Activité voltige (N° 6362) sur AD :

- 200 m au Nord de la piste.
  - orienté selon l'axe 08/26,
  - 2100 x 700 m,
  - 1700 ft AMSL / 3500 ft AMSL,
- LUN-SAM : 0900-1130, 1300-1800.

De jour uniquement.

ETE : - 1 HR

- activité réservée aux pilotes autorisés par la Délégation Pays de la Loire,

← - extension possible à 500 ft ASFC selon protocole,

- information des usagers sur ANGERS AFIS / AA et NANTES APP/FIS.

-Hors HOR ATS ANGERS : informer NANTES APP au début et à la fin de chaque séance de voltige.

Activité de treuillage planeurs sur AD (N° 927). SFC-2700 AMSL/2500 ASFC. SR-SS. Câble sur bande non revêtue 08/26. Treuil équipé d'un feu à éclats.  
Information sur ANGERS AFIS et NANTES Information.

### AD equipment

PCL on PPR from operator PN 1HR before end of HO :  
TEL : 02 41 33 50 34

### Special activities

Possible winching activity (announced on frequency). Is recommended to be careful and to avoid overflying the airfield below 3000 ft AMSL.

Aerobatics activity (NR 6362) over AD :

- 200 m North of RWY,
  - aligned with RWY 08/26,
  - 2100 x 700 m,
  - 1700 ft AMSL / 3500 ft AMSL,
- MON-SAT : 0900-1130, 1300-1800.

Day time only.

SUM : - 1 HR

- activity reserved for pilots authorized by the Délégation Pays de la Loire,

- possible extension to 500 ft ASFC according to protocol,

- users information on ANGERS AFIS / AA and NANTES APP/FIS.

Outside ANGERS ATS SKED : inform NANTES APP at the beginning and end of each aerobatics session.

Glider winching activity on AD (NR 927). SFC-2700 AMSL/2500 ASFC. SR-SS. Cable on unpaved RWY 08/26. Winch equipped with flashing lights. Users Information on ANGERS AFIS and NANTES Information.

---

**ANGERS MARCE**


---

**Informations diverses / Miscellaneous**

Horaires sauf indication contraire / *Timetables unless otherwise specified*  
 UTC HIV ; HOR ETE : - 1 HR / *UTC WIN ; SUM SKED : - 1 HR*

- 1 - Situation / Location** : 20 km NE Angers (49 - Maine et Loire).
- 2 - ATS** : AFIS : LUN-SAM / MON-SAT : 0715-1645 - DIM : non assuré / *SUN : not provided.*  
 Le service AFIS peut être rendu à tout moment avec PN 1 HR.  
 La présence réelle de ce service est connue sur la FREQ AFIS.  
 Extension ou réouverture possibles sur demande écrite auprès du gestionnaire le dernier jour ouvrable avant 1500.  
*AFIS can be provided at any time with PN 1 HR.*  
*Actual presence of AFIS is known on FREQ AFIS.*  
*Possible extension or reopening with written request to AD operator on the last working day before 1500.*  
 TEL : 02 41 33 50 20 - E-mail : [angers.aeroport@edeis.com](mailto:angers.aeroport@edeis.com)
- 3 - VFR de nuit / Night VFR** : Agréé (voir aides lumineuses) / *Approved (see lighting aids).*
- 4 - Exploitant d'aérodrome / AD operator** : EDEIS AEROPORT ANGERS - Aéroport Angers-Marcé  
 49140 Marcé TEL : 02 41 33 50 20.  
 E-mail : [angers.aeroport@edeis.com](mailto:angers.aeroport@edeis.com)
- 5 - CAA** : Délégation Pays de la Loire (voir / *see GEN VAC* ).
- 6 - BRIA** : BORDEAUX (voir / *see GEN VAC* ).
- ← **7 - Préparation du vol / Flight preparation** : Acheminement FPL VFR / *Addressing VFR FPL* : voir / *see GEN VAC.*
- ← **8 - MET** : VFR : voir / *see GEN VAC* ; IFR : voir / *see AIP GEN* ; Station : NIL.
- ← **9 - Douanes, Police / Customs, Police** : Point de passage frontalier ouvert à la demande en journée de 0700 à 1900. Fermé la nuit de 1900 à 0700.  
*Border post open on request daytime from 0700 to 1900. Closed nighttime from 1900 to 0700.*  
 LUN-VEN / MON-FRI : PPR PN 24H.  
 SAM-DIM / SAT-SUN : PPR PN 48H.  
 La demande d'ouverture sera transmise par E-mail aux deux adresses suivantes :  
*Opening request must be sent by E-mail to the following two organizations :*  
[bsi-angers@douane.finances.gouv.fr](mailto:bsi-angers@douane.finances.gouv.fr)  
[operations.angers@edeis.com](mailto:operations.angers@edeis.com) (en copie / *carbon copy* )  
 BSI ANGERS : 4 avenue Joxé, 49106 ANGERS CEDEX 02 - TEL : 09 70 27 51 33  
 En cas de nécessité / *In case of imperative requirement* : CODT Ile de France - TEL : 09 70 27 18 33 (H24)
- ← **10 - AVT** : Carburants / *Fuel* : 100LL, JET A1. Lubrifiant / *Lubricant* : NIL.  
 Automate H24 par carte bancaire ou badge EDEIS uniquement.  
 Paiement comptant pendant les horaires d'ouverture, cartes acceptées : AEG, AVCARD, COLT Intl, WFS.  
 Avitaillement à crédit avec World Fuel Service et AEG.  
*Automatic fuel dispenser H24 with credit card or EDEIS badge only.*  
*Cash payment during opening hours, cards accepted : AEG, AVCARD, COLT Intl, WFS.*  
*Fuel release via World Fuel Service and AEG.*  
 LUN-VEN / MON-FRI : 0730-1645  
 SAM / SAT : Sur demande / *O/R*  
 DIM / SUN : non assuré / *not provided*

---

## ANGERS MARCE

---

- 11 - RFFS :** Niveau 5 : LUN-VEN : 0800-1645.  
La semaine en dehors de ces HOR, extension ou réouverture possible en niveau 2 sur demande avant 1530 sur le site MyHandling.  
Niveau 2 : SAM : 0800-1645.  
Niveau 1 : DIM : 0000-2359.  
Le week-end en dehors de ces HOR, extension ou réouverture possible en niveau 2 ou 5 sur demande le dernier jour ouvrable avant 1530 sur le site MyHandling.  
*Level 5 : MON-FRI : 0800-1645.*  
*During the week, outside these SKED, possible extension or reopening for level 2 O/R AD operator before 1530 on website : MyHandling.*  
*Level 2 : SAT : 0800-1645.*  
*Level 1 : SUN : 0000-2359.*  
*During week-end, outside these SKED, possible extension or reopening level 2 or 5 O/R AD operator, the last working day before 1530 on website : MyHandling.*  
Site : <https://cy.myhandlingsoftware.com>
- 12 - Péril animalier / Wildlife strike hazard :** Occasionnel / Random .
- 13 - Hangars pour aéronefs de passage / Transient aircraft hangars :** Oui (ACFT légers seulement).  
*Yes (light ACFT only).*
- 14 - Réparations / Repairs :** NIL.
- ← **15 - ACB :** ACAM (vol moteur) TEL : 02 41 33 50 61  
ASVV (vol à voile) TEL : 02 41 33 50 62  
CPVA (voltige) TEL : 02 41 33 50 63.
- 16 - Transports :** Taxi et voiture de location sur demande préalable.  
*Taxi and car rental on previous request*
- ← **17 - Hotels, restaurants :** NIL
- 18 - Divers / Miscellaneous :** **GRF** : Service d'évaluation et de report de l'état de surface de piste / Global Reporting Format : HOR ATS / ATS SKED .