

ATTERRISSAGE A VUE

Visual landing

Usage restreint
Restricted use

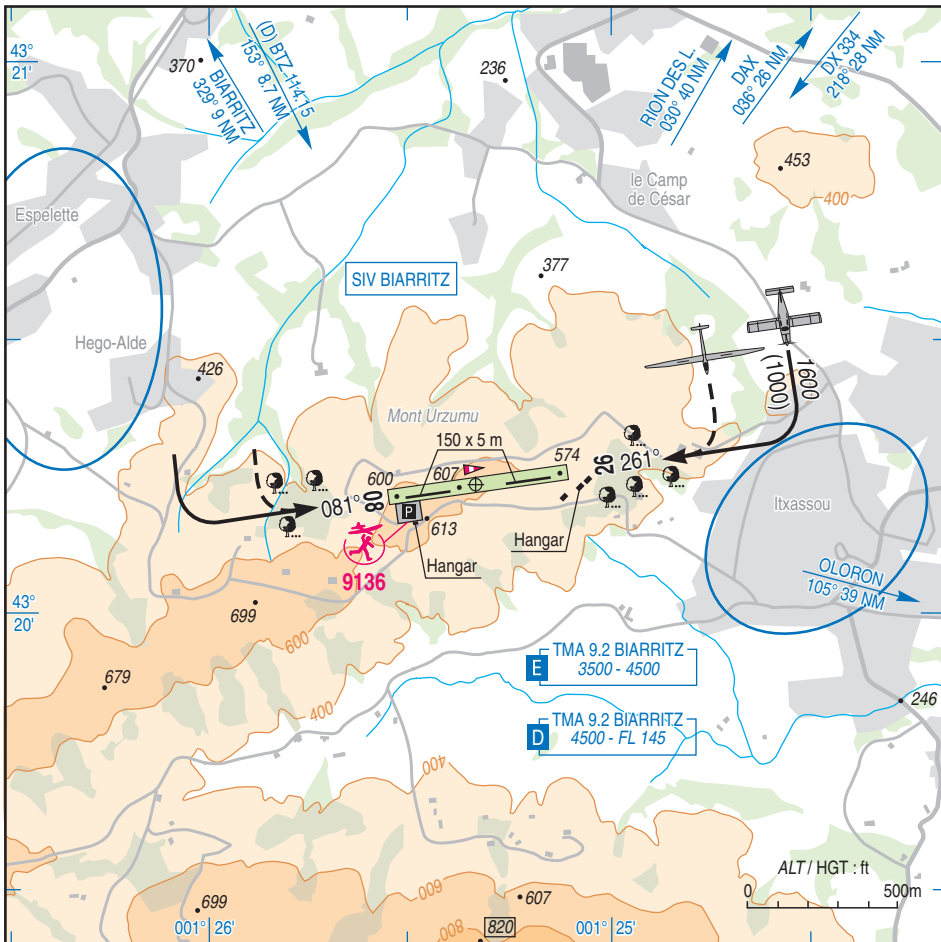
ITXASSOU

AD 2 LFIX ATT 01

07 OCT 21

					ALT AD : 607 (22 hPa)	LFIX
					LAT : 43 20 15 N	Non WGS-84
					LONG : 001 25 20 W	VAR : 0° (20)

APP : NIL
TWR : NIL
A/A : 123.500



RWY	QFU	Dimension	Nature Surface	Résistance Strength	TODA	ASDA	LDA
08	081	600 x 50	Non revêtue	-	600	600	600
26	261		Unpaved		600	600	600

Aides lumineuses : NIL

Lighting aids : NIL

ITXASSOU

Consignes particulières / *Special instructions*

Conditions d'utilisation de l'AD

AD réservé aux ACFT munis de radio.
AD réservé au vol à voile et aux ACFT de servitude.
AD interdit aux hélicoptères.

Dangers à la navigation aérienne

Importante dénivellation aux deux QFU.
L'attention des pilotes est spécialement attirée sur les conditions aérologiques très particulières, notamment en cas de vent du sud.

Procédures et consignes particulières

Roulage interdit hors piste et parking.
Aménagement de deux bandes revêtues (150 x 5 m) incluses dans la piste en herbe.

Utilisation des 2 bandes revêtues réservée aux ACFT de servitude.

Activités diverses

← Voltige planeur (N° 6690) : axe RWY, longueur 1000 m, centrée sur ARP ; SR-SS ; 2000 ft AMSL / 4500 ft AMSL, information assurée sur FREQ A/A.

Parachutage (N° 366) : centré sur 432015N, 0012525W; ETE : SR-2100 ; HIV : SR-2200. FL 115, PPR BIARRITZ APP.

← AEM (N° 9136) : 330 ft AAL. Selon protocole.

AD operating conditions

AD reserved for radio equipped ACFT.
AD reserved for gliders and service ACFT.
AD prohibited for HEL.

Air navigation hazards

Caution advised due to drop at both RWY ends.
Pilot's attention is especially drawn towards specific aerological conditions, with southerly wind.

Procedures and special instructions

Taxiing prohibited except on RWY and apron.
Presence of two paved strips (150 x 5 m) within grass strip.
Use of the two paved strips reserved for service ACFT.

Special activities

Gliders' aerobatics (NR 6690) : centered on ARP , 1000 m length on RWY axis ; SR-SS ; 2000 ft AMSL / 4500 ft AMSL, information on A/A FREQ.

PJE (NR 366) : centered on 432015N, 0012525W, SUM: SR-2100 ; WIN: SR-2200. FL 115, PPR BIARRITZ APP.

AEM (NR 9136) : 330 ft AAL. As per protocol.

Informations diverses / *Miscellaneous*

Horaires sauf indication contraire / *Timetables unless otherwise specified*
UTC HIV ; HOR ETE : -1HR / UTC WIN ; SUM SKED : -1HR

- 1 - **Situation / Location** : 1,5 km NW Itxassou (64 - Pyrénées Atlantiques).
- 2 - **ATS** : NIL.
- 3 - **VFR de nuit / Night VFR** : NIL.
- 4 - **Exploitant d'aérodrome / AD operator** : ACB.
- ← 5 - **CAA** : DSAC / Sud-Ouest (voir / see GEN).
- 6 - **BRIA** : BORDEAUX (voir / see GEN).
- ← 7 - **Préparation du vol / Flight preparation** : Acheminement FPL VFR / Addressing VFR FPL : voir / see GEN12.
- 8 - **MET** : VFR: voir / see GEN VAC ; IFR: voir / see AIP GEN 3.5 ; Station: NIL.
- 9 - **Douanes / Customs** : NIL.
- 10 - **AVT** : Carburant / Fuel : 100LL - Lubrifiant / Lubricant : 100. Réserve aux avions de servitude du centre de vol à voile / Reserved for service ACFT from gliding center.
- ← 11 - **RFFS** : Niveau 1 / Level 1.
- 12 - **Péril animalier / Wildlife strike hazard** : NIL.
- 13 - **Hangars pour aéronefs de passage / Transient aircraft hangars** : NIL.
- 14 - **Réparations / Repairs** : NIL.
- 15 - **ACB** : Centre de vol à voile Sous Lieutenant Robert Iribarne TEL : 05 59 29 75 12.