

# ATTERRISSAGE A VUE

## Visual landing

Usage restreint  
Restricted use

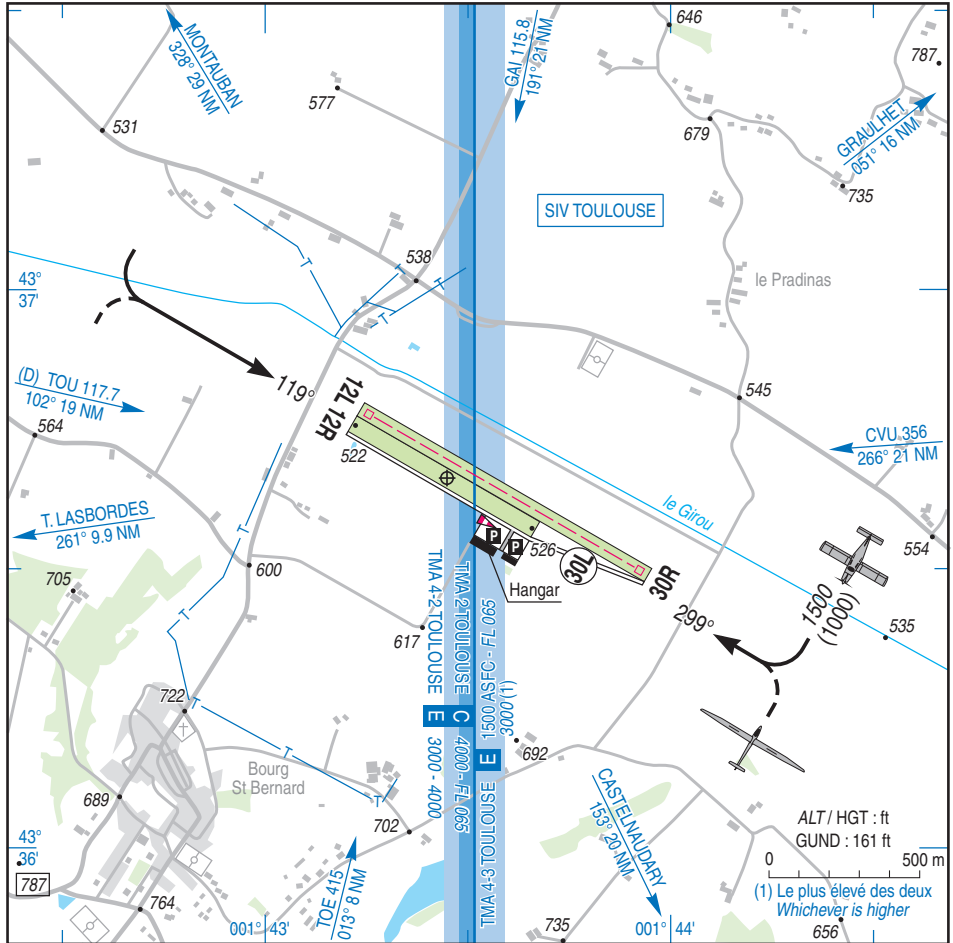
# TOULOUSE BOURG SAINT BERNARD

## AD 2 LFIT ATT 01

04 NOV 21

 <p style="text-align: center;">CABLE</p>	<p><b>ALT AD : 526 (19 hPa)</b>                  LAT : 43 36 40 N                  LONG : 001 43 27 E</p>	<p><b>LFIT</b>                  VAR : 1°E (20)</p>
--	---	--

APP : NIL  
 TWR : NIL  
 A/A : 118.855 FR seulement / only



RWY	QFU	Dimensions <i>Dimension</i>	Nature <i>Surface</i>	Résistance <i>Strength</i>	TODA	ASDA	LDA
12L	119	1200 x 50	Non revêtue	-	1050	1100	1100
30R	299	1200 x 50	Unpaved	-	1050	1100	1100
12R	119	700 x 60	Non revêtue	-	700	700	700
30L	299	700 x 60	Unpaved	-	700	700	700

Aides lumineuses : NIL

Lighting aids : NIL

## TOULOUSE BOURG SAINT BERNARD

### Consignes particulières / *Special instructions*

#### Conditions générales d'utilisation de l'AD

AD réservé aux ACFT basés ou autorisés par l'ACB et munis de radio.

← Utilisable sans restriction par les planeurs TMG et avions remorqueurs.

#### Procédures et consignes particulières

Activité importante vol à voile, SR-SS annoncée sur FREQ A/A. A l'arrivée, s'annoncer 3 min avant l'intégration verticale AD.

← QFU 299° préférentiel cause optimisation utilisation piste.

Roulage interdit hors piste et TWY.

Bande détrempeée par fortes pluies : se renseigner auprès de l'ACB.

#### Activités diverses

Volige planeur N°6701 : 1000 ft AAL/3500 ft AMSL, axe 12/30 de 3000 m de long centré sur l'ARP de l'AD.

0800-1630, information sur A/A. Activité réelle connue de Toulouse Information.

← Activité de treuillage planeurs sur AD (N° 959), SFC / 2800 ft AMSL, SR-SS, câble non balisé, treuil équipé de feux à éclats.

Information des usagers sur FREQ A/A.

#### General AD operating conditions

AD reserved for home based ACFT or allowed by ACB and with radio equipment.

Usable without restriction for TMG gliders and tug planes.

#### Procedures and special instructions

Important gliding activity, SR-SS announced on A/A FREQ. On arrival, contact 3 min before over AD integration.

Preferred QFU : 299° due to optimize RWY use.

Taxiing prohibited except on RWY and TWY.

After heavy rains, the strip is waterlogged. Prior contact ACB.

#### Special activities

Glider aerobic activity NR 6701: 1000 ft AAL/3500 ft AMSL, 3000 m long, 12/30 axis centred on AD ARP.

0800-1630, information on A/A. Real activity known from Toulouse Information.

Glider winching activity on AD (NR 959), SFC / 2800 ft AMSL, SR-SS, non marked cable, flashing lights on the winch.

User information on A/A FREQ.

### Informations diverses / *Miscellaneous*

Horaires sauf indication contraire / *Timetables unless otherwise specified*  
UTC HIV ; HOR ETE : -1HR / UTC WIN ; SKED SUM : -1HR

1 - **Situation / Location** : 1.4 km NE Bourg Saint Bernard (31- Haute Garonne).

2 - **ATS** : NIL.

3 - **VFR de nuit / Night VFR** : Non agréé / *Not approved.*

4 - **Exploitant d'aérodrome / AD operator** : ACB.

5 - **CAA** : DSAC Sud (voir / *see* GEN).

6 - **BRIA** : BORDEAUX (voir / *see* GEN).

7 - **Préparation du vol / Flight preparation** : Acheminement PLN VFR / *Addressing VFR FPL* : voir / *see* GEN12.

8 - **MET** : VFR : voir / *see* GEN VAC ; IFR : voir / *see* AIP GEN 3.5 ; Station : NIL.

9 - **Douanes, Police / Customs, Police** : NIL.

← 10 - **AVT** : Carburant / *Fuel* : UL 91. Lubrifiant / *Lubricant* : NIL.  
HX réservé aux ACFT basés / *reserved for home based ACFT.*

11 - **RFFS** : Niveau 1 / *Level 1.*

12 - **Péril animalier / Wildlife strike hazard** : NIL.

13 - **Hangars pour aéronefs de passage / Transient aircraft hangars** : NIL.

14 - **Réparations / Repairs** : NIL.

← 15 - **ACB** : Association Vélivole et Aéronautique Toulousaine (AVAT).  
31570 BOURG ST BERNARD TEL : 05 61 83 77 72 - FAX : 05 61 83 33 93.  
E-mail : contact@avat.fr