

ATTERRISSAGE A VUE


Visual landing

Usage restreint
Restricted use

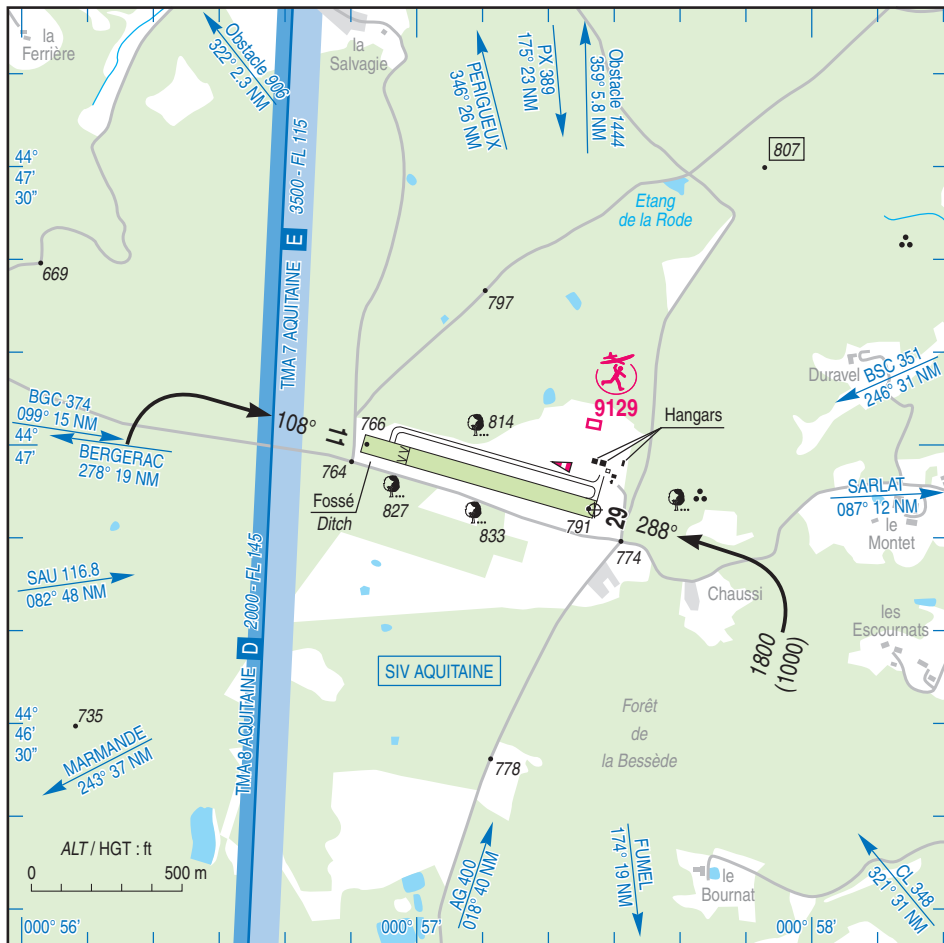
BELVES SAINT PARDOUX

AD 2 LFIB ATT 01

17 AUG 17

	ALT AD : 791 (28 hPa) LAT : 44 46 57 N LONG : 000 57 32 E	LFIB VAR : 0° (15)
---	--	------------------------------

APP : NIL
TWR : NIL
A/A : 123.5



RWY	QFU	Dimensions Dimension	Nature Surface	Résistance Strength	TODA	ASDA	LDA
11	108	800 x 60	Non revêtue Unpaved	- / - / -	800	800	620
29	288				800	800	800

Aides lumineuses : NIL

Lighting aids : NIL

BELVES SAINT PARDOUX

Consignes particulières / *Special instructions*

Conditions d'utilisation de l'AD

AD réservé aux ACFT basés et à ceux basés sur les AD voisins (1). AD utilisable par HEL.

AD réservé aux ACFT munis de radio et d'altimètre.

Terrain inondable en cas de pluies persistantes.

Procédures et consignes particulières

Roulage interdit hors RWY et TWY

Activités diverses

← AEM (N°9129) : HJ SFC / 330 ft ASFC, selon protocole.

← (1) **AD voisins / Neighbouring AD** : AGEN - ARCACHON - BERGERAC - BORDEAUX LEOGNAN SAUCATS - BORDEAUX YVRAC - BRIVE - FIGEAC - FUMEL - LA REOLE - MARMANDE - PERIGUEUX - STE FOY LA GRANDE - SARLAT - VILLENEUVE SUR LOT - RIBERAC .

AD operating conditions

AD reserved for home-based ACFT and ACFT based on the neighbouring AD (1). AD available for HEL.

AD reserved for radio and altimeter equipped ACFT.

Field flooded in case of persistent rain.

Procedures and special instructions

Taxiing prohibited except on RWY and TWY.

Special activities

AEM (NR 9129) : Day Time SFC / 330 ft ASFC, as per protocol.

Informations diverses / *Miscellaneous*

Horaires sauf indication contraire / *Timetables unless otherwise specified*
UTC HIV ; HOR ETE : -1HR / UTC WIN ; SUM SKED : -1HR

- 1- **Situation / Location** : 3 km WNW Belvès (24 - Dordogne).
- 2- **ATS** : NIL.
- 3- **VFR de nuit / Night VFR** : Non agréé / *Not approved* .
- 4- **Exploitant d'aérodrome / AD operator** : ACB.
- ← 5- **CAA** : DSAC Sud-Ouest (voir / *see* GEN VAC).
- ← 6- **BRIA** : BORDEAUX (voir / *see* GEN VAC).
- ← 7- **Préparation du vol / Flight preparation** : Acheminement FPL VFR / *Addressing VFR FPL* : voir / *see* GEN VAC .
- 8- **MET** : VFR: voir / *see* GEN VAC ; IFR: voir / *see* AIP GEN 3.5 ; Station: NIL.
- 9- **Douanes, Police / Customs, Police** : NIL.
- 10- **AVT** : NIL.
- 11- **RFFS** : Niveau 1 / *Level 1* .
- 12- **Péril animalier / Wildlife strike hazard** : NIL.
- 13- **Hangars pour aéronefs de passage / Transient aircraft hangars** : NIL.
- 14- **Réparations / Repairs** : NIL.
- ← 15- **ACB** : Belvès Périgord - AD - 24170 Pays de Belvès - TEL / FAX 05 53 29 01 50. Portable : 06 08 53 44 71.
- 17- **Hotels, restaurants** : A proximité / *In the vicinity*.