

# ATTERRISSAGE A VUE

## Visual landing

Ouvert à la CAP  
Public air traffic

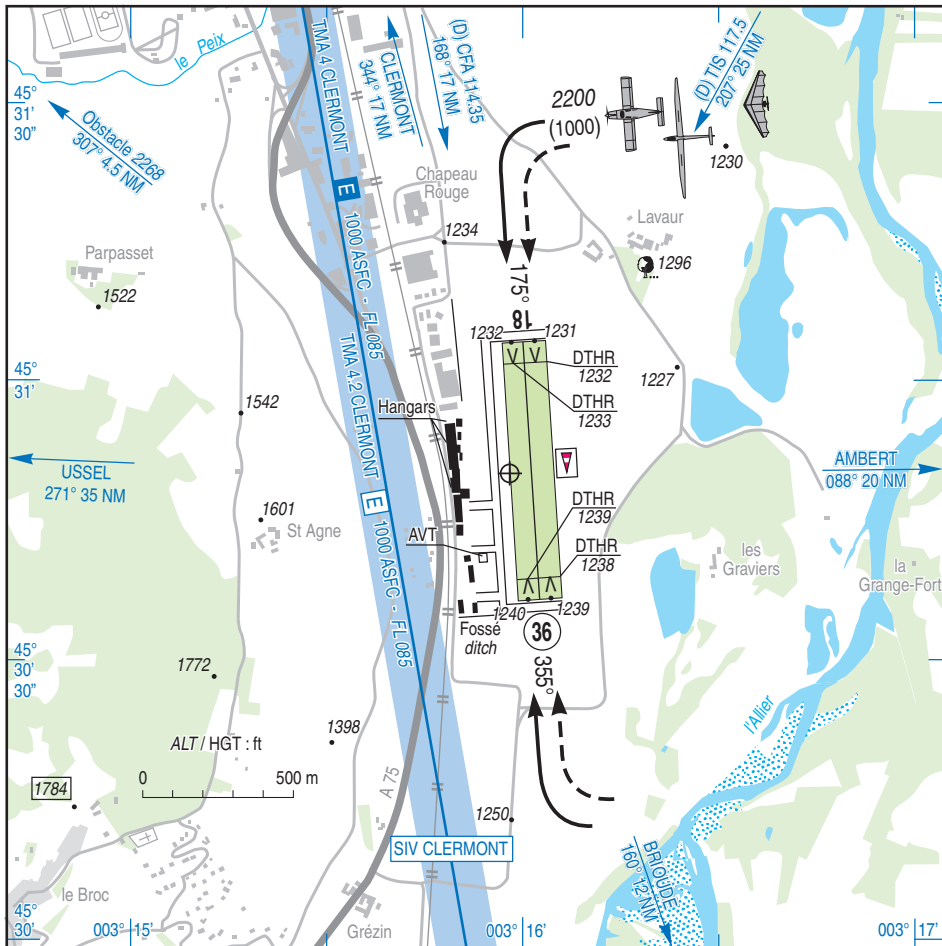
# ISSOIRE LE BROC

## AD 2 LFHA ATT 01

12 AUG 21

	<b>ALT AD : 1240 (45 hPa)</b> LAT : 45 30 50 N LONG : 003 15 58 E	<b>LFHA</b> VAR : 1°E (20)
--	---	-------------------------------

APP : NIL  
TWR : NIL  
A/A : 118.155



RWY	QFU	Dimensions Dimension	Nature Surface	Résistance Strength	TODA	ASDA	LDA
18L 36R	175 355	855 x 70	Non revêtue Unpaved	-	855 855	855 855	785 785
18R 36L	175 355	855 x 70	Non revêtue Unpaved	-	855 855	855 855	785 785

Aides lumineuses : NIL

Lighting aids : NIL

## ISSOIRE LE BROC

### Consignes particulières / *Special instructions*

#### Conditions d'utilisation de l'AD

AD réservé aux ACFT munis de radio.

Roulage interdit hors RWY et TWY.

L'utilisation simultanée des pistes accolées est interdite.

Tout TKOF ou LDG est suspendu si un planeur est immobilisé sur la piste planeur à moins de 25 m de la limite commune.

#### *AD operating conditions*

*AD reserved for radio-equipped ACFT.*

*Taxiing prohibited except on RWY and TWY.*

*Simultaneous use of adjacent RWY is prohibited.*

*TKOF and LDG are delayed when a glider is immobilized on the gliders RWY at a distance closer than 25 m from the common limit of both RWY.*

#### Procédures et consignes particulières

Registre des vols pour les avions de passage disponible au siège de l'ACB.

Circulation éventuelle de véhicule sur l'aire de manoeuvre pour le tractage des planeurs.

Décollage face au Nord : éviter le survol de l'agglomération d'Issoire.

#### *Procedures and special instructions*

*Flight register for visiting ACFT available at the ACB office.*

*Traffic of vehicles used to tow gliders may occur on the manoeuvring area.*

*Take-off facing North: avoid over flying Issoire urban area.*

#### Activités diverses

Activité voltige sur AD (N° 6790) axe de piste 18/36  
5500 ft AMSL / 3500 ft AMSL. SR-SS.

#### *Special activities*

*Aerobatics on AD (NR 6790) RWY 18/36 centerline  
5500 ft AMSL / 3500 ft AMSL. SR-SS.*

### Informations diverses / *Miscellaneous*

Horaires sauf indication contraire / *Timetables unless otherwise specified*  
UTC HIV ; HOR ETE : -1HR / *UTC WIN ; SKED SUM : -1HR*

- 1 - **Situation / Location** : 4 km SSE d'Issoire (63-Puy de Dôme).
- 2 - **ATS** : NIL.
- 3 - **VFR de nuit / Night VFR** : Non agréé / *Not approved.*
- 4 - **Exploitant d'aérodrome / AD operator** : Issoire Communauté 95, rue de Lavour - Parc Industriel et Technologique de Lavour la Béchode  
63500 Issoire.
- 5 - **CAA** DSAC-CE (voir / *see GEN*).  
:
- 6 - **BRIA** : BORDEAUX (voir / *see GEN*).
- 7 - **Préparation du vol / Flight preparation** : Acheminement FPL VFR / *Addressing VFR FPL* : voir / *see GEN 12.*
- 8 - **MET** : VFR : voir / *see GEN VAC* ; IFR : voir / *see AIP GEN 3.5* ; Station : NIL.
- 9 - **Douanes, Police / Customs, Police** : NIL.
- 10 - **AVT** : Carburant / *Fuel* : 100 LL , contacter / *call* ACB Pierre Herbaud.
- 11 - **RFFS** : Niveau 1 / *Level 1.*
- 12 - **Péril animalier / Wildlife strike hazard** : NIL.
- 13 - **Hangars pour aéronefs de passage / Transient aircraft hangars** : NIL.
- 14 - **Réparations / Repairs** : Réparations avions légers et planeurs suivant agréments Issoire Aviation  
Part 145-JAR 21G  
*Repairs for light aircraft and glider with the approval of Issoire Aviation*  
Part 145-JAR 21G  
Usines ISSOIRE Aviation.  
TEL : 04 73 89 21 54 LUN-VEN / *MON-FRI.*
- 15 - **ACB** : Pierre Herbaud TEL : 04 73 89 16 62.  
Centre Inter-Club de VAV, avion, ULM.