

# ATTERRISSAGE A VUE

## Visual landing

Ouvert à la CAP  
Public air traffic

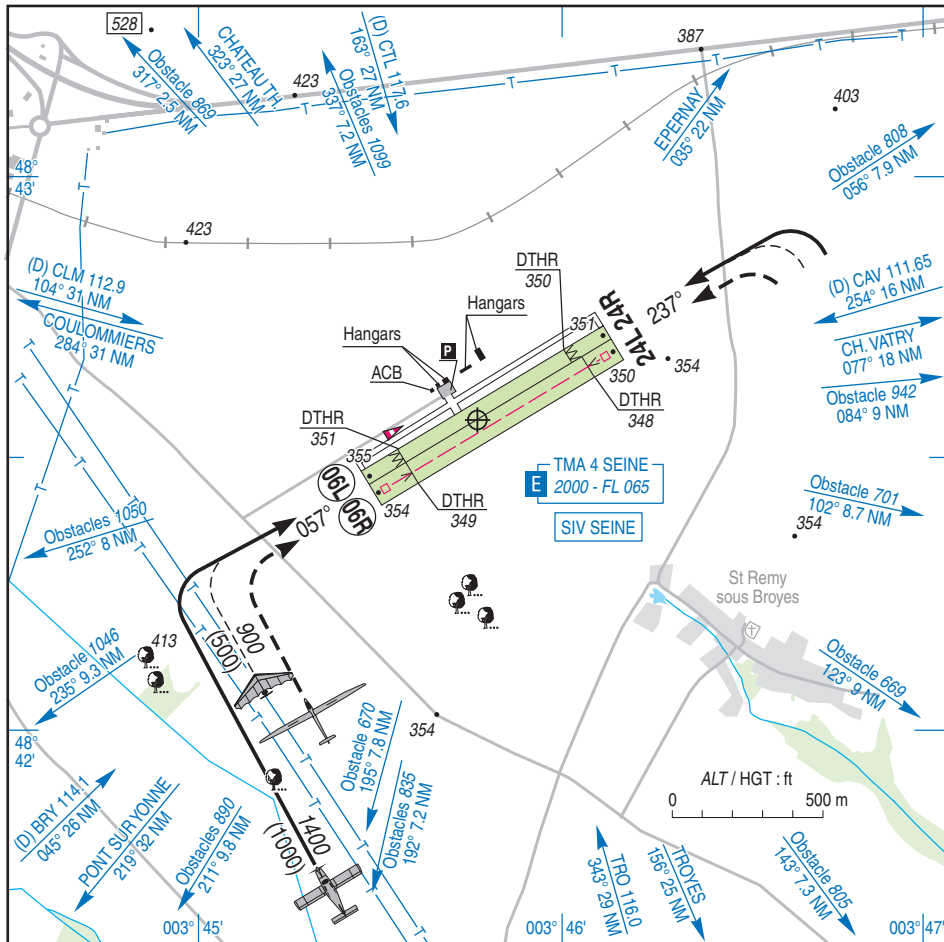
# SEZANNE SAINT REMY

## AD 2 LFFZ ATT 01

22 JUN 17

  CABLE 	<b>ALT AD : 355 (12 hPa)</b> LAT : 48 42 34 N LONG : 003 45 46 E	<b>LFFZ</b> VAR : 1°E (15)
---	--	-------------------------------

APP : NIL  
TWR : NIL  
A/A : 123.5



RWY	QFU	Dimensions Dimension	Nature Surface	Résistance Strength	TODA	ASDA	LDA
06 L	057	950 x 50	Non revêtue Unpaved	-	950	950	800
24 R	237				950	950	800
06 R	057	950 x 80	Non revêtue Unpaved	-	950	950	800
24 L	237				950	950	830

**Aides lumineuses : NIL** **Lighting aids : NIL**

---

## SEZANNE SAINT REMY

---

### Consignes particulières / *Special instructions*

#### Conditions d'utilisation de l'AD

Utilisation simultanée des deux pistes interdite.

#### *AD operating conditions*

*Simultaneous use of both RWY prohibited.*

#### Procédures et consignes particulières

Roulage interdit hors RWY et TWY.

#### *Procedures and special instructions*

*Taxiing prohibited except on RWY and TWY.*

← En cas d'activité vol à voile sur piste 06R/24L, présence d'un treuil : 1300 ft ASFC.

*During gliders activity on RWY 06R/24L, presence of a winch: 1300 ft ASFC.*

### Informations diverses / *Miscellaneous*

← Horaires sauf indication contraire / *Timetables unless otherwise specified*  
UTC HIV ; HOR ETE : -1HR / *UTC WIN ;SUM SKED : -1HR*

- 1 - **Situation / Location** : 3 km ESE Sézanne (51 - Marne).
- 2 - **ATS** : NIL.
- 3 - **VFR de nuit / Night VFR** : NIL.
- 4 - **Exploitant d'aérodrome / AD operator** : Groupement aéronautique Sézannais TEL : 03 26 80 66 40.
- 5 - **CAA** : DSAC NE (voir / see GEN).
- ← 6 - **BRIA** : LE BOURGET (voir / see GEN).
- ← 7 - **Préparation du vol / Flight preparation** : Acheminement FPL VFR / *Addressing VFR FPL* : voir / see GEN 12.
- 8 - **MET** : VFR : voir / see GEN VAC ; IFR : voir / see AIP GEN 3.5 ; Station : NIL.
- 9 - **Douanes, Police / Customs, Police** : NIL.
- ← 10 - **AVT** : Carburant / *Fuel* : 100 LL, UL 91 - HX. Paiement comptant chèque ou espèce / *Payment : cheque or cash.*
- ← 11 - **RFFS** : Niveau 1 / *Level 1.*
- 12 - **Péril animalier / Wildlife strike hazard** : NIL.
- 13 - **Hangars pour aéronefs de passage / Transient aircraft hangars** : NIL.
- 14 - **Réparations / Repairs** : NIL.
- 15 - **ACB** : Sézannais - Les Goëlands - ULM Club.