

ATTERRISSAGE A VUE

Visual landing

Usage restreint
Restricted use

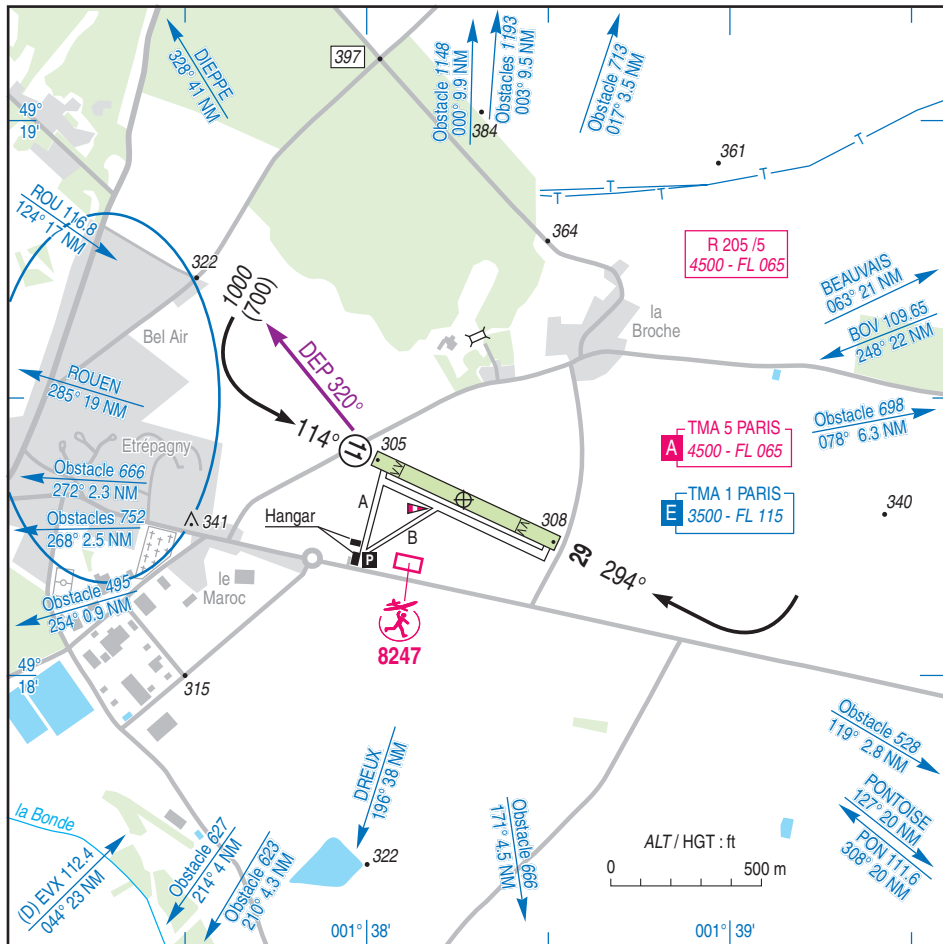
ETREPAGNY

AD 2 LFFY ATT 01

03 NOV 22

	ALT AD : 308 (11 hPa) LAT : 49 18 19 N LONG : 001 38 16 E	LFFY VAR : 1° E (20)
---	--	--------------------------------

APP : NIL
 TWR : NIL
 A/A : 120.110



RWY	QFU	Dimensions Dimension	Nature Surface	Résistance Strength	TODA	ASDA	LDA
11	114	675 x 50	Non revêtue	-	595 (1)	675	565
29	294		Unpaved		630 (1)	675	533

(1) voir / see TXT 01

Aides lumineuses : NIL

Lighting aids : NIL

ETREPAGNY

Consignes particulières / *Special instructions*

Conditions d'utilisation de l'AD

AD réservé aux aéronefs basés et à ceux basés sur les AD voisins (1).

AD réservée aux ACFT munis de radio.

AD operating conditions

AD reserved for home-based ACFT and ACFT based on the neighbouring AD (1).

AD reserved for radio-equipped ACFT.

Procédures et consignes particulières

QFU 114° préférentiel cause environnement.

Roulage interdit hors RWY et TWY.

TODA 11 réduite de 80 m par rapport aux dimensions de la piste non revêtue afin de prendre en compte la voie communale à l'extrémité de la piste 11.

TODA 29 réduite de 45 m par rapport aux dimensions de la piste non revêtue afin de prendre en compte la voie communale à l'extrémité de la piste 29.

Décollage piste 29 : éviter le survol du lotissement BEL AIR.

Procedures and special instructions

Preferred QFU 114°, due to environment.

Taxiing prohibited except on RWY and TWY.

TODA 11 reduced to 80 m from the unpaved RWY 's dimension to take into account the local road at the end of RWY 11.

TODA 29 reduced to 45 m from the unpaved RWY 's dimension to take into account the local road at the end of RWY 29.

TKOF RWY 29 : avoid flying over BEL AIR.

Activités diverses

Activité AEM (N° 8247) : 500 ft ASFC, SR-SS.

Special activities

AEM activity (NR 8247) : 500 ft ASFC, SR-SS.

(1) AD voisins / *neighbouring AD* : ABBEVILLE, AMIENS, BEAUVAIS, BERNAY, BEYNES, DIEPPE, EU MERS LE TREPOT, LE HAVRE OCTEVILLE, LE HAVRE SAINT ROMAIN, LES MUREAUX, MANTES, PONTOISE, ROUEN, SAINT ANDRE, SAINT VALERY.

Informations diverses / *Miscellaneous*

Horaires sauf indication contraire / *Timetables unless otherwise specified*
UTC HIV ; HOR ETE : -1HR / *UTC WIN ; SUM SKED : -1HR*

- 1- **Situation / *Location*** : 1,5 km E Etrepagny (27 - Eure).
- 2- **ATS** : NIL.
- 3- **VFR de nuit / *Night VFR*** : Non agréé / *Not approved*.
- 4- **Exploitant d'aérodrome / *AD operator*** : ACB.
- 5- **CAA** : DSAC Ouest (voir / *see* GEN).
- 6- **BRIA** : BORDEAUX (voir / *see* GEN).
- 7- **Préparation du vol / *Flight preparation*** : Acheminement FPL VFR / *Addressing VFR FPL* : voir / *see* GEN 12.
- 8- **MET** : VFR : voir / *see* GEN VAC ; IFR : voir / *see* AIP GEN 3.5 ; Station : NIL.
- 9- **Douanes, Police / *Customs, Police*** : NIL.
- 10- **AVT** : NIL.
- 11- **RFFS** : Niveau 1 / *Level 1*.
- 12- **Péril animalier / *Wildlife strike hazard*** : NIL.
- 13- **Hangars pour aéronefs de passage / *Transient aircraft hangars*** : NIL.
- 14- **Réparations / *Repairs*** : NIL.
- 15- **ACB** : du Vexin TEL : 02 32 55 73 29
- 16- **Hôtels, restaurants** : Restaurant à / *at* 500 m.