

ATTERRISSAGE A VUE

Visual landing

Ouvert à la CAP
Public air traffic

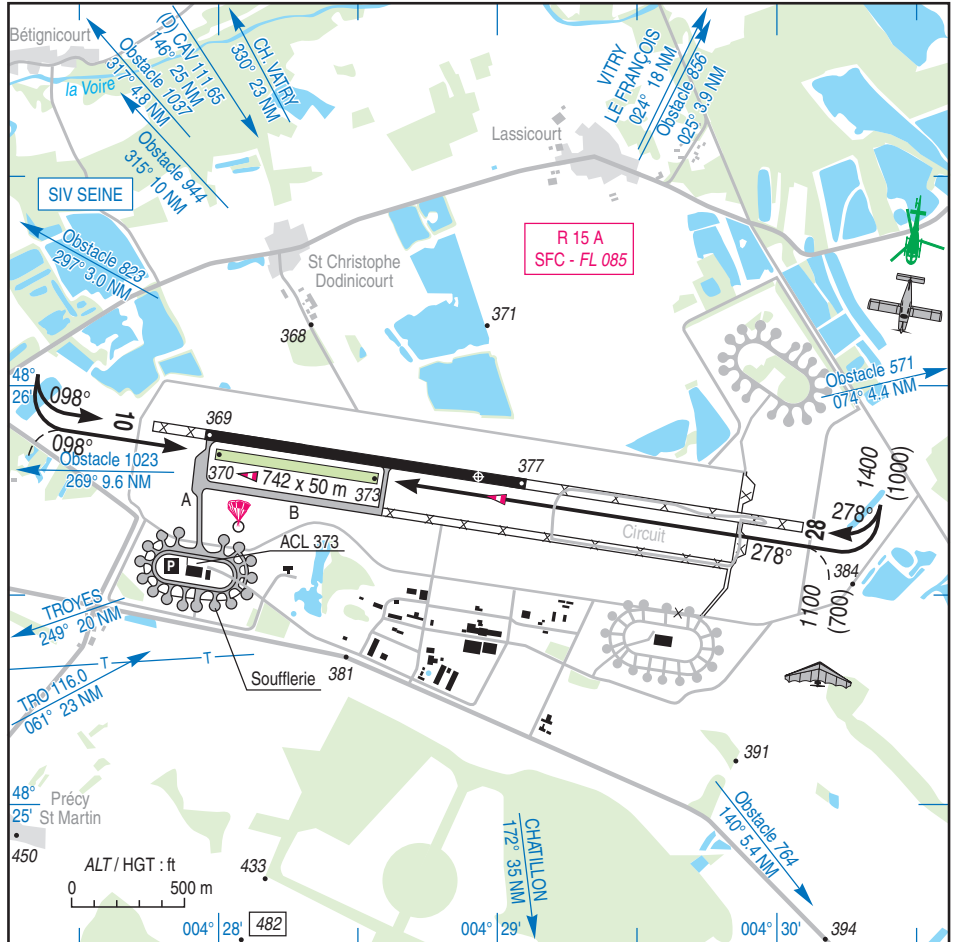
BRIENNE LE CHATEAU

AD 2 LFFN ATT 01

24 MAR 22

	ALT AD : 376 (14 hPa) LAT : 48 25 47 N LONG : 004 28 56 E	LFFN VAR : 2° E (20)
---	--	--------------------------------

APP : NIL
 TWR : NIL
 A/A : 123.425. Voir /See TXT.



RWY	QFU	Dimensions Dimension	Nature Surface	Résistance Strength	TODA	ASDA	LDA
10	098	1305 x 30	Revêtue	5.7 t/0.9 MPa	1305	1305	1305
28	278	1305 x 30	Paved	5.7 t/0.9 MPa	1305	1305	1305

Aides lumineuses : NIL **Lighting aids : NIL**

BRIENNE LE CHATEAU

Consignes particulières / *Special instructions*

Conditions d'utilisation de l'AD

Utilisation simultanée des deux pistes interdite.

AD situé dans la zone LF R 15 A : contournement obligatoire pendant l'activation, sauf aéronefs au départ et à destination de l'AD et aéronefs utilisateurs de l'activité parachutage, après contact radio sur 123.425 MHz.

AD operating conditions

Simultaneous use of both RWY prohibited.

AD in area LF R 15 A : Bypass compulsory during activation, except ACFT departing from and arriving to AD and ACFT used for parachuting activity, after radio contact on 123.425 MHz.

Procédures et consignes particulières

En tour de piste ULM, éviter la cible de parachutisme par le Sud.

Roulage interdit hors piste et TWY.

Procedures and special instructions

ULM traffic pattern : avoid PJE mark by the South.

Taxiing prohibited except on RWY and TWY.

Informations diverses / *Miscellaneous*

Horaires sauf indication contraire / *Timetables unless otherwise specified*
UTC HIV ; HOR ETE : -1HR / UTC WIN ; SUM SKED : -1HR

- 1 - **Situation / Location** : 5 km NW Brienne-le-Château (10 – Aube).
- 2 - **ATS** : NIL.
- 3 - **VFR de nuit / Night VFR** : non agréé / *not approved.*
- ← 4 - **Exploitant d'aérodrome / AD operator** : Département de l'Aube, BP 394, 10026 TROYES Cedex.
Sur / On AD : Mr Legrain : 0600-1000, 1200-1600.
TEL : 03 25 27 03 33 / 06 76 39 46 32.
FAX : 03 25 73 04 34.
- ← 5 - **CAA** : DSAC-NE (voir / *see* GEN).
- ← 6 - **BRIA** : BORDEAUX (voir / *see* GEN).
- 7 - **Préparation du vol / Flight preparation** : Acheminement FPL VFR / *Addressing VFR FPL* : voir / *see* GEN 12.
- 8 - **MET** : VFR : voir / *see* GEN VAC ; IFR : voir / *see* AIP GEN 3.5 ; Station : NIL.
- 9 - **Douanes, Police / Customs, Police** : NIL.
- 10 - **AVT** : NIL.
- 11 - **RFFS** : Niveau 1 / *Level 1.*
- 12 - **Péril animalier / Wildlife strike hazard** : NIL.
- 13 - **Hangars pour aéronefs de passage / Transient aircraft hangars** : O/R.
- 14 - **Réparations / Repairs** : NIL.
- 15 - **ACB** : Association Aéronautique Briennoise, 10500 Brienne-le-Château TEL : 03 25 27 15 15.