

ATTERRISSAGE A VUE

Visual landing

Ouvert à la CAP
Public air traffic

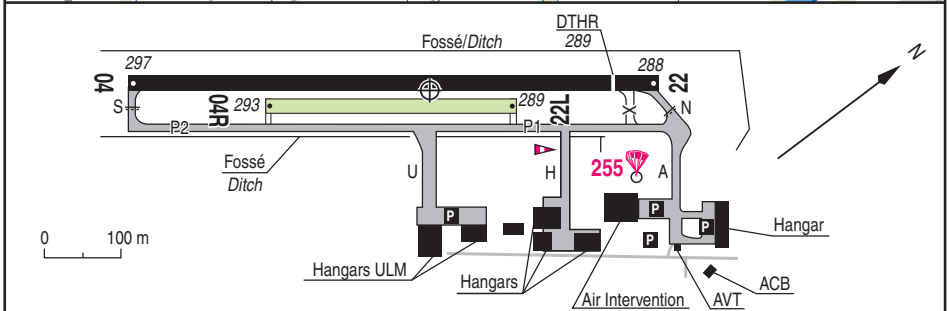
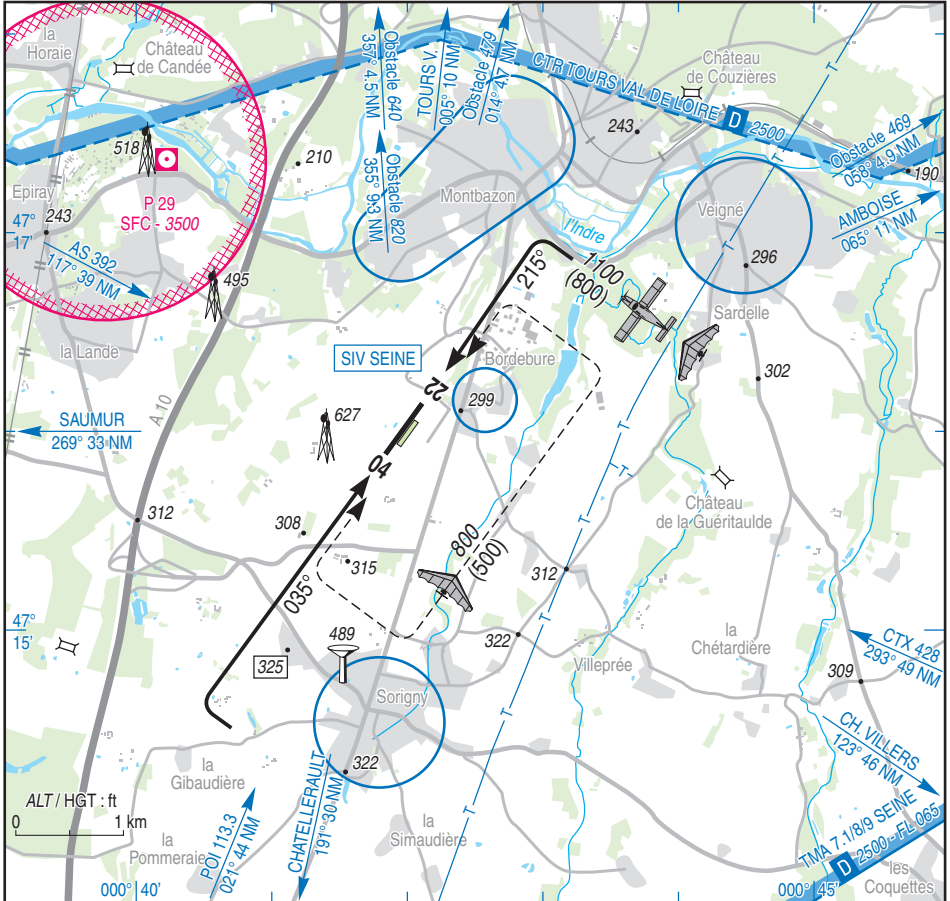
TOURS SORIGNY

AD 2 LFEN ATT 01

03 NOV 22

	ALT AD : 299 (11 hPa) LAT : 47 15 59 N LONG : 000 41 57 E	LFEN VAR : 1°E (20)
---	--	-------------------------------

APP : NIL
TWR : NIL
A/A : 120.090



TOURS SORIGNY

Distances déclarées / Declared distances

RWY	QFU	Dimensions <i>dimension</i>	Nature <i>Surface</i>	Resistance <i>Strength</i>	TODA	ASDA	LDA
04	035	700 x 18	Revêtue	-	700	700	700
22	215		Paved		700	700	640
04R	035	330 x 20	Non revêtue	-	330	330	330
22L	215		Unpaved		330	330	330
Aides lumineuses : NIL				Lighting aids : NIL			

Consignes particulières / Special instructions

Conditions d'utilisation de l'AD

AD réservé aux ACFT munis de radio.

Piste en herbe 04R/22L réservée aux ULM.

Procédures et consignes particulières

DEC et/ou ATT simultanés sur les 2 pistes interdits.

Tout DEC et/ou ATT sur la piste revêtue doit être interrompu si un ULM est engagé sur la piste en herbe.

Accès à la piste ULM : marquer les points d'attente sur les TWY U, P1 et P2. Avant de s'engager sur les TWY U ou A, s'assurer que la voie sera libre.

Activités diverses

- ← Activité voltige (N° 6404) sur AD : axe RWY 04/22 ; 2100 ft ASFC / 2400 ft AMSL - 4400 ft AMSL ; SR-SS en dehors des activités CTR TOURS VAL DE LOIRE. Réservée aux ACFT autorisés et selon protocole. Notification début et fin d'activité à SEINE APP/INFO. Veille de la FREQ SORIGNY A/A par les ACFT en évolution.
- ← Activité parachutage sur AD (N° 255) : SFC-FL 130. 15 MAR-15 NOV : SR-SS ; selon protocole réservé aux usagers autorisés par l'exploitant d'aérodrome. Information des usagers sur SEINE APP/INFO ou TOURS TWR/INFO.

AD operating conditions

AD reserved for radio-equipped ACFT.

Unpaved RWY 04R/22L reserved for ULM.

Procedures and special instructions

Simultaneous TKOF and/or LDG on both RWY is prohibited.

All TKOF and/or LDG on paved RWY must be aborted if an ULM has entered unpaved RWY.

Access to ULM RWY : mark holding points at U, P1 and P2 TWY. Before taxiing on U or A TWY, check that way will be free.

Special activities

Aerobatics (NR 6404) on AD : axis RWY 04/22 ; 2100 ft ASFC / 2400 ft AMSL - 4400 ft AMSL ; SR-SS outside TOURS VAL DE LOIRE CTR activity. Reserved for ACFT with authorization and according to protocol. Notification of beginning and end of activity on SEINE APP/INFO. Radio monitoring of SORIGNY A/A FREQ for flying ACFT.

PJE on AD (NR 255) : SFC-FL 130. 15 MAR-15 NOV : SR-SS ; according to protocol reserved for users authorized by AD operator. Users' information on SEINE APP/INFO or TOURS TWR/INFO.

TOURS SORIGNY

Informations diverses / Miscellaneous

Horaires sauf indication contraire / *Timetables unless otherwise specified*
UTC HIV ; HOR ETE : -1HR / UTC WIN ; SKED SUM : -1HR

- 1 - **Situation / Location** : 13 km S Tours (37 - Indre et Loire).
- 2 - **ATS** : NIL.
- 3 - **VFR de nuit / Night VFR** : non agréé / *not approved*.
- 4 - **Exploitant d'aérodrome / AD operator** : Aéroclub de Touraine.
TEL : 02 47 26 01 14
- 5 - **CAA** : Délégation Centre (voir / *see* GEN VAC).
- 6 - **BRIA** : BORDEAUX (voir / *see* GEN VAC).
- 7 - **Préparation du vol / Flight preparation** : Acheminement FPL VFR / *Addressing VFR FPL* : voir / *see* GEN VAC.
- 8 - **MET** : VFR : voir / *see* GEN VAC ; IFR : voir / *see* AIP GEN 3.5 ; Station: NIL.
- 9 - **Douanes / Customs** : NIL.
- ← 10 - **AVT** : NIL.
- 11 - **RFFS** : Niveau 1 / *Level 1*
- 12 - **Péril animalier / Wildlife strike hazard** : NIL.
- 13 - **Hangars pour aéronefs de passage / Transient aircraft hangars** : NIL.
- 14 - **Réparations / Repairs** : Atelier Air Intervention - TEL / FAX : 02 47 34 96 04
E-mail : airintervention@wanadoo.fr
- 15 - **ACB** : de Touraine - TEL : 02 47 26 01 14 - E-mail : aeroclubdetouraine@free.fr
Air Ouest ULM - TEL : 02 47 26 27 50 - FAX : 02 47 26 26 53
Air Vision Val de Loire - TEL : 06 89 38 11 52
Handi-vol ULM - TEL : 06 60 73 21 28
- 16 - **Hotels, restaurants** : A proximité / *In the vicinity*.