

# ATTERRISSAGE A VUE

## Visual landing

Ouvert à la CAP  
Public air traffic

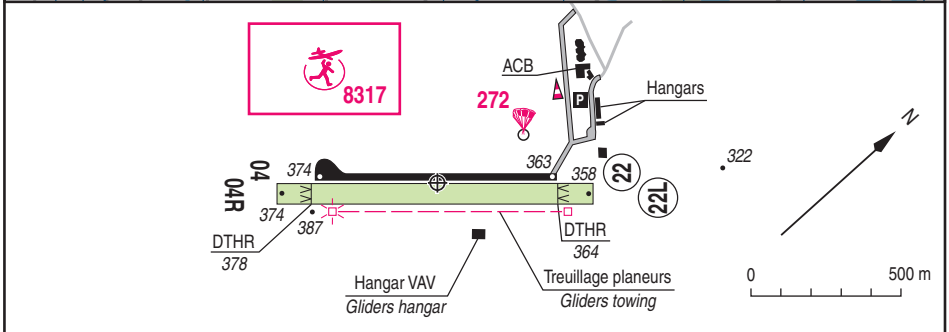
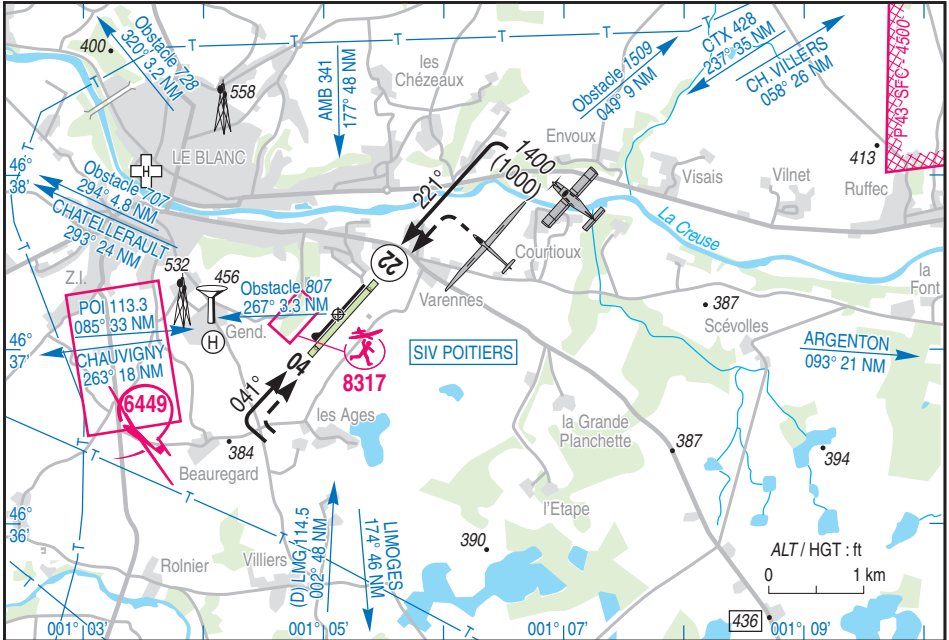
# LE BLANC

## AD 2 LFEL ATT 01

29 DEC 22

|  |  |                                |
|--|--|--------------------------------|
|  | <b>ALT AD : 382 (14 hPa)</b><br>LAT : 46 37 12 N<br>LONG : 001 05 09 E | <b>LFEL</b><br>VAR : 1° E (20) |
|--|--|--------------------------------|

APP : NIL  
 TWR : NIL  
 A/A : 123.355



| RWY | QFU | Dimensions<br>Dimension | Nature<br>Surface      | Résistance<br>Strength | TODA | ASDA | LDA |
|-----|-----|-------------------------|------------------------|------------------------|------|------|-----|
| 04  | 041 | 800 x 20                | Revêtue<br>Paved       | 5,7 t                  | 800  | 800  | 800 |
| 22  | 221 | 800 x 20                | Revêtue<br>Paved       | 5,7 t                  | 800  | 800  | 800 |
| 04R | 041 | 1050 x 80               | Non revêtue<br>Unpaved | -                      | 1050 | 1050 | 940 |
| 22L | 221 | 1050 x 80               | Non revêtue<br>Unpaved | -                      | 1050 | 1050 | 925 |

Aides lumineuses : NIL

Lighting aids : NIL

## LE BLANC

### Consignes particulières / *Special instructions*

#### Conditions d'utilisation de l'AD

AD réservé aux ACFT munis de radio.

TKOF et/ou LDG simultanés sur les deux pistes interdits. Tout TKOF et/ou LDG sur la piste revêtue doit être suspendu si un planeur est immobilisé sur la demi-largeur contiguë de la piste en herbe.

Piste non revêtue réservée aux planeurs et avions de servitude.

#### Dangers à la navigation aérienne

Très forte sensibilité de la plate-forme aux intempéries et précipitations de l'automne et du printemps.

Manche à vent : possibilité d'indications erronées par vent du NW au NE.

Absence de visibilité entre les seuils de piste 04 et 22.

Importante activité HEL dans l'ouest de l'AD.

#### Procédures et consignes particulières

← QFU 221° préférentiel pour éviter le décollage au-dessus de zones habitées.

Roulage interdit hors RWY et TWY.

#### Activités diverses

Activité parachutage (N° 272) : SR-SS, FL 140 ; PPR POITIERS APP. Activité réelle connue de POITIERS INFO. Hors HOR ATS de POITIERS APP : BORDEAUX ACC.

← Activité treuillage planeur (N° 966-1) : SR-SS, SFC-2000 ft AMSL/1600 ft ASFC. Câble non balisé. Balisage lumineux au sol. Information des usagers sur A/A.

Activité treuillage parachutisme ascensionnel (N° 966-2) : 15 MAR-30 SEP : 0700-1800 (ETE : -1 HR), SFC-1900 ft AMSL/1500 ft ASFC. Treuil couleur orange avec gyrophare. Information des usagers sur LE BLANC A/A.

Activité voltige (N° 6449) : SR-SS, 1900-4500 ft AMSL. Activité réservée aux planeurs et interdite durant l'activité de parachutage N° 272. Information des usagers sur A/A.

← AEM sur AD (N° 8317) : SR-SS, SFC-1050 ft AMSL/660 ft ASFC. Selon protocole.

#### AD operating conditions

AD reserved for radio-equipped ACFT.

Simultaneous TKOF and/or LDG on the RWY are prohibited. All simultaneous TKOF and/or LDG on the concrete RWY must be stopped if a glider is immobilized on the half width of the grass strip.

Unpaved RWY reserved for gliders and tugs ACFT.

#### Air navigation hazards

Very high sensitivity of the platform during bad weather and precipitation in autumn and spring.

Wind sock: erroneous indications possible when NW to NE wind.

Lack of visibility between THR 04 and 22.

Intense HEL activity in the West of AD.

#### Procedures and special instructions

Preferred QFU 221° to avoid take-off over inhabited area.

Taxiing prohibited except on RWY and TWY.

#### Special activities

PJE (NR 272): SR-SS, FL 140 ; PPR POITIERS APP. Real activity known by POITIERS INFO. Absence ATS of POITIERS APP: BORDEAUX ACC.

Glider towing (NR 966-1) : SR-SS, SFC-2000 ft AMSL/1600 ft ASFC. Non-marked cable. Ground lighting. User information on A/A.

Parascending (NR 966-2) : 15 MAR-30 SEP : 0700-1800 (SUM : -1 HR), SFC-1900 ft AMSL/1500 ft ASFC. Orange winch with rotating beacon. Users information on LE BLANC A/A.

Aerobatics (NR 6449) : SR-SS, 1900-4500 ft AMSL. Activity reserved for gliders and forbidden during operating hours of the parachute activity NR 272. User information on A/A.

← AEM on AD (NR 8317) : SR-SS, SFC-1050 ft AMSL/660 ft ASFC. As per protocol.

---

**LE BLANC**

---

**Informations diverses / Miscellaneous**

Horaires sauf indication contraire / *Timetables unless otherwise specified*  
UTC H1V ; HOR ETE : -1HR / UTC WIN ; SUM SKED : -1HR

- 1 - **Situation / Location** : 2 km ESE Le Blanc (36 - Indre).
- 2 - **ATS** : NIL.
- 3 - **VFR de nuit / Night VFR** : Non agréé / *Not approved*.
- 4 - **Exploitant d'aérodrome / AD operator** : Municipalité de Le Blanc  
TEL : 02 54 28 36 36 - FAX : 02 54 37 99 08
- ← 5 - **CAA** : DSAC Ouest (voir / *see* GEN VAC).
- ← 6 - **BRIA** : BORDEAUX (voir / *see* GEN VAC).
- ← 7 - **Préparation du vol / Flight preparation** : Acheminement FPL VFR / *Addressing VFR FPL* : voir / *see* GEN VAC.
- 8 - **MET** : VFR: voir / *see* GEN VAC ; IFR: voir / *see* AIP GEN 3.5 ; Station: NIL.
- 9 - **Douanes, Police / Customs, Police** : NIL.
- 10 - **AVT** : Carburants / *Fuel* : 100 LL - JET A1 (CIV-MIL). HX TEL : 02 54 37 06 97.
- 11 - **RFFS** : Niveau 1 / *Level 1*.
- 12 - **Péril animalier / Wildlife strike hazard** : NIL.
- 13 - **Hangars pour aéronefs de passage / Transient aircraft hangars** : NIL.
- 14 - **Réparations / Repairs** : NIL.
- 15 - **ACB** : Aéro-Club du Blanc TEL : 02 54 37 09 18  
Association vol à voile le Blanc TEL : 02 54 37 90 47  
Centre Ecole Régionale de Parachutisme du Centre Ouest  
TEL : 02 54 37 05 90 - FAX : 02 54 37 84 38
- 16 - **Transports** : NIL.
- 17 - **Hotels, restaurants** : En ville / *In town*.