

ATTERRISSAGE A VUE

Visual landing

Ouvert à la CAP
Public air traffic

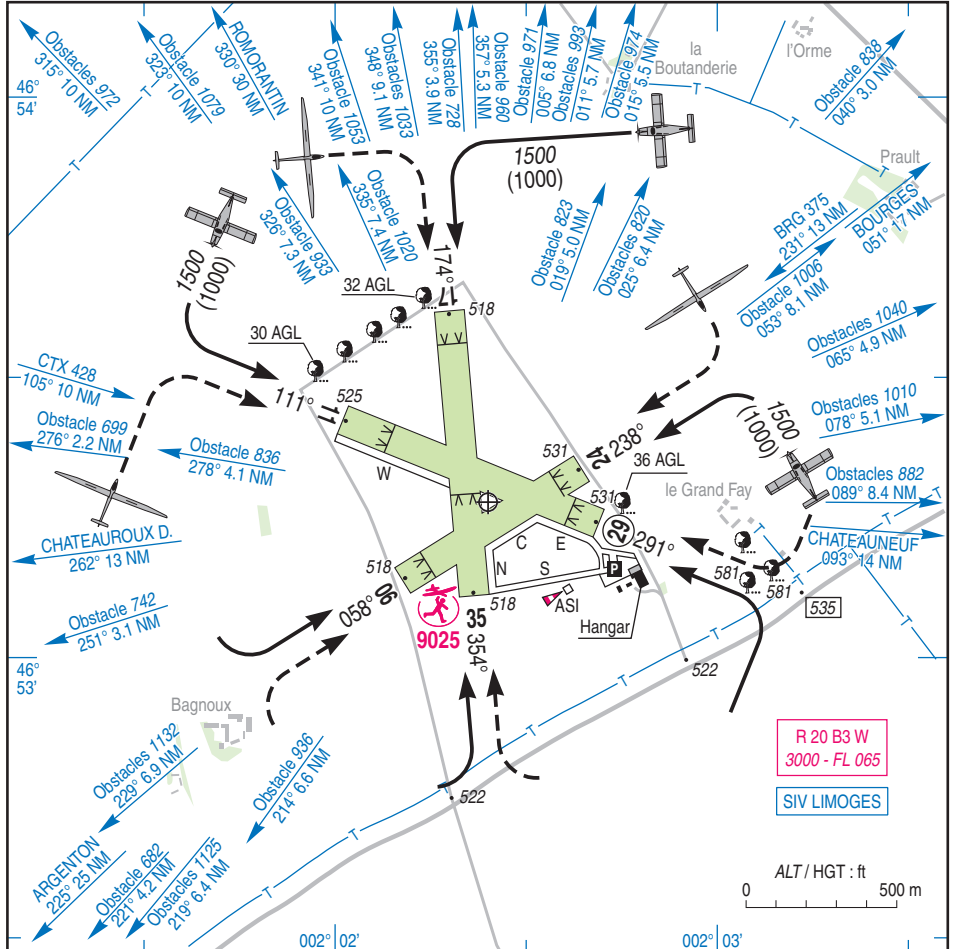
ISSOUDUN LE FAY

AD 2 LFEK ATT 01

03 NOV 22

		ALT AD : 531 (19 hPa) LAT : 46 53 19 N LONG : 002 02 29 E	LFEK Non WGS-84 VAR : 1° E (20)
---	---	--	--

APP : NIL
 TWR : NIL
 A/A : 119.885

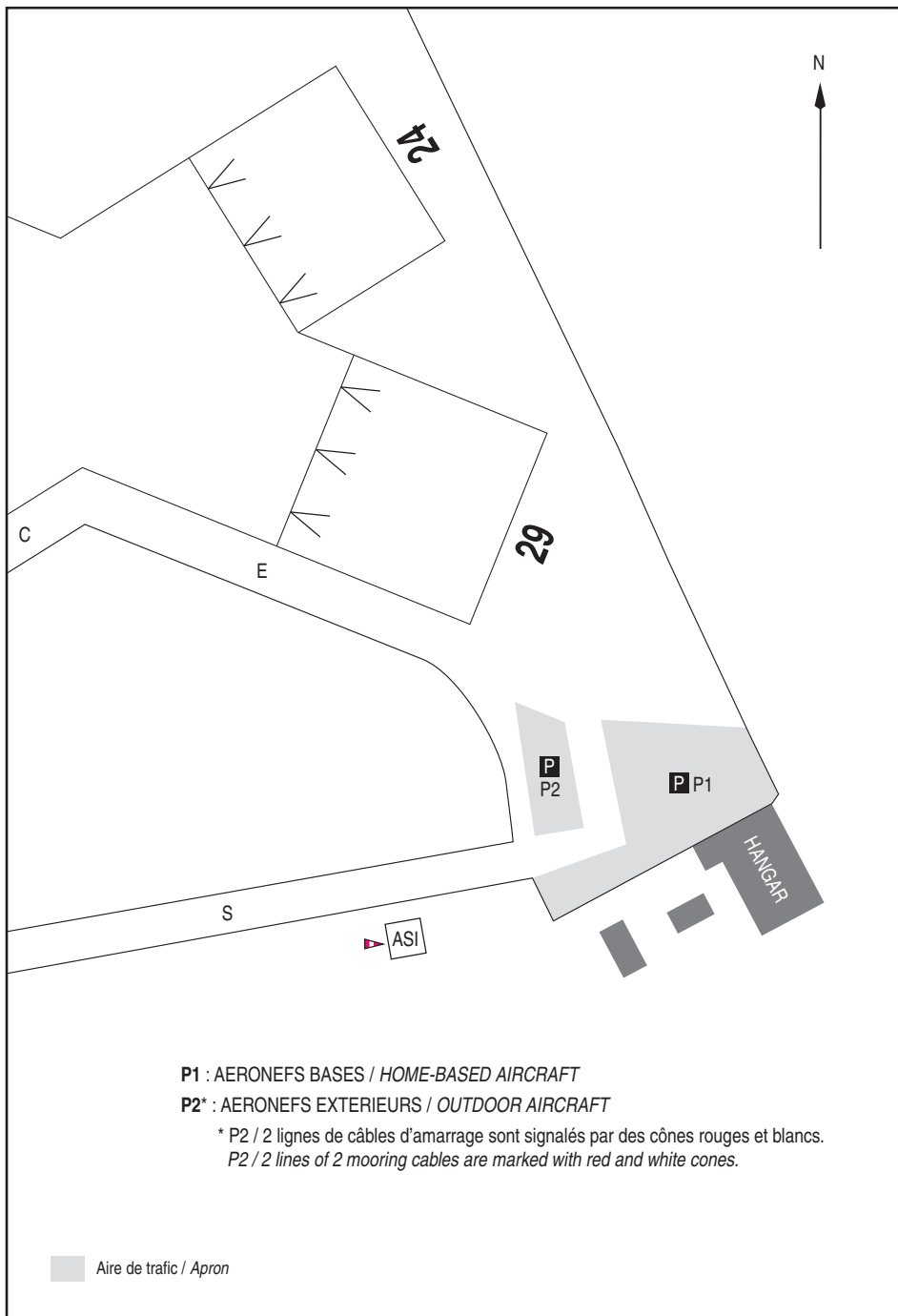


RWY	QFU	Dimensions Dimension	Nature Surface	Résistance Strength	TODA	ASDA	LDA
17	174	950 x 100	Non revêtue Unpaved	-	950	950	840
35	354				950	950	605
11	111	920 x 100	Non revêtue Unpaved	-	860	920	760
29	291				880	920	820
06	058	700 x 100	Non revêtue Unpaved	-	620	700	580
24	238				610	700	600

Aides lumineuses : NIL

Lighting aids : NIL

03 NOV 22



P1 : AERONEFS BASES / HOME-BASED AIRCRAFT

P2* : AERONEFS EXTERIEURS / OUTDOOR AIRCRAFT

* P2 / 2 lignes de câbles d'amarrage sont signalés par des cônes rouges et blancs.
P2 / 2 lines of 2 mooring cables are marked with red and white cones.

■ Aire de trafic / Apron

ISSOUDUN LE FAY

Consignes particulières / Special instructions**Dangers à la navigation aérienne**

L'attention des pilotes est attirée par l'absence de portée visuelle entre les différents seuils de pistes.

FREQ A/A fréquemment brouillée par des émetteurs RFI.

Manche à vent : possibilités d'indications erronées par vent de secteur E-SE.

Procédures et consignes particulières

QFU 291° préférentiel cause 3 pistes sécantes.

Roulage interdit hors piste et TWY.

Absence de panneau et de marque d'indication d'arrêt avant piste (sauf sur TWY S seuil 35). Une vigilance particulière devra être portée sur l'absence de trafic avant de traverser les pistes.

01/04-31/10 : activité planeur intense potentielle.

Les avions de servitude sont susceptibles d'atterrir sur une piste différente de celle où sont alignés les planeurs.

Aéronefs motorisés extérieurs :

- atterrissage sur la piste utilisée par les avions de servitude durant l'activité planeur,
- contact et écoute 5 mn avant verticale aérodrome pour observation lors de l'intégration dans le circuit.

En approche finale, s'assurer de l'absence d'un décollage sur une autre piste.

Circulation éventuelle de véhicules sur l'aire de manœuvre pour le tractage des planeurs.

Cause chemins ruraux à proximité des seuils 06, 11, 24 et 29 : modifications des TODA des pistes afférentes.

AST : câbles d'amarrage signalés par des cônes rouges et blancs.

Activités particulières

AEM sur AD (N° 9025) : SFC - 500 ft ASFC.

SEP-MAR : SR-30 - SS+30.

Vols radiocommandés selon protocole.

Voltige planeurs sur AD (N° 6408) : Axes RWY 11/29 et 17/35 de longueur 2000 m centrés sur ARP.

ETE : 0700-1900, HIV : SR-SS.

1050 ft AMSL - 5000 ft AMSL.

Activité réservée aux planeurs autorisés et selon protocole.

LF-R 20 B3 : pénétration autorisée après contact radio. Suivre instructions d'AVORD APP.

Information des usagers sur LIMOGES INFO, AVORD APP.

Air navigation hazards

Pilots' attention is drawn to the absence of visual range between the different THR.

A/A FREQ frequently jammed by radio broadcasting station.

Windssock : possibility of false indication with E-SE sector wind.

Procedures and special instructions

Preferred QFU 291° due to 3 secant RWY.

Taxiing prohibited except on RWY and TWY.

No sign and stop indication mark before the RWY (except on TWY S THR 35). Special attention required to ensure that there is no traffic before crossing runways.

01/04-31/10 : possible heavy gliding activity.

Service planes are likely to land on a different RWY than the one where gliders are lined up.

Outdoor motorized aircraft :

- *landing on the RWY used by service planes during the glider activity,*
- *contact and monitor 5 mn before overhead aerodrome for observation when joining the circuit.*

On final approach, make sure there is no take-off on another RWY.

Possible traffic of vehicles on the maneuvering area for towing gliders.

TODA RWY 06/24 and 11/29 modified due to country roads close to THR 06, 11, 24 and 29.

PRKG area : tying cables indicated by red and white beacons.

Special activities

AEM on AD (NR 9025) : SFC - 500 ft ASFC.

SEP-MAR : SR-30 - SS+30.

Radio controlled model flying as per protocol.

Gliders aerobatics on AD (NR 6408) : RWY 11/29 and 17/35 axis, length 2000 m centered on ARP.

SUM : 0700-1900, WIN : SR-SS.

1050 ft AMSL - 5000 ft AMSL.

Activity reserved for gliders authorized according to protocol.

LF-R 20 B3 : entry authorized after radio contact. Apply instructions provided by AVORD APP.

Users' information on LIMOGES INFO, AVORD APP.

ISSOUDUN LE FAY

Informations diverses / Miscellaneous

Horaires sauf indication contraire / *Timetables unless otherwise specified*
UTC HIV ; HOR ETE : -1HR / UTC WIN ; SUM SKED : -1HR

- 1 - **Situation / Location** : 7,5 km SSE Issoudun (36 - Indre).
- 2 - **ATS** : NIL.
- 3 - **VFR de nuit / Night VFR** : Non agréé / *Not approved*.
- 4 - **Exploitant d'aérodrome / AD operator** : Communauté de communes de Champagne Boischaux
24, rue de la République
36150 VATAN
- ← 5 - **CAA** : DSAC Ouest (voir / *see* GEN VAC).
- ← 6 - **BRIA** : BORDEAUX (voir / *see* GEN VAC).
- ← 7 - **Préparation du vol / Flight preparation** : Acheminement FPL VFR / *Addressing VFR FPL* : voir / *see* GEN VAC.
- 8 - **MET** : VFR: voir / *see* GEN VAC ; IFR: voir / *see* AIP GEN 3.5 ; Station: NIL.
- 9 - **Douanes, Police / Customs, Police** : NIL.
- 10 - **AVT** : NIL.
- 11 - **RFFS** : Niveau 1 / *Level 1*.
- 12 - **Péril animalier / Wildlife strike hazard** : NIL.
- 13 - **Hangars pour aéronefs de passage / Transient aircraft hangars** : Possible.
- 14 - **Réparations / Repairs** : Sommaires / *Light repairs* (ACB).
- 15 - **ACB** : Aéroclub d'Issoudun
TEL : 02 54 21 05 38 / 06 02 05 06 02
FAX : 02 76 01 33 58
E-mail : aci@berryglide.net