

# ATTERRISSAGE A VUE

## Visual landing

Ouvert à la CAP  
Public air traffic

26 JAN 23

# BELLE ILE

## AD 2 LFEA ATT 01



**ALT AD : 177 (7 hPa)**

**LAT : 47 19 34 N**

**LONG : 003 11 56 W**

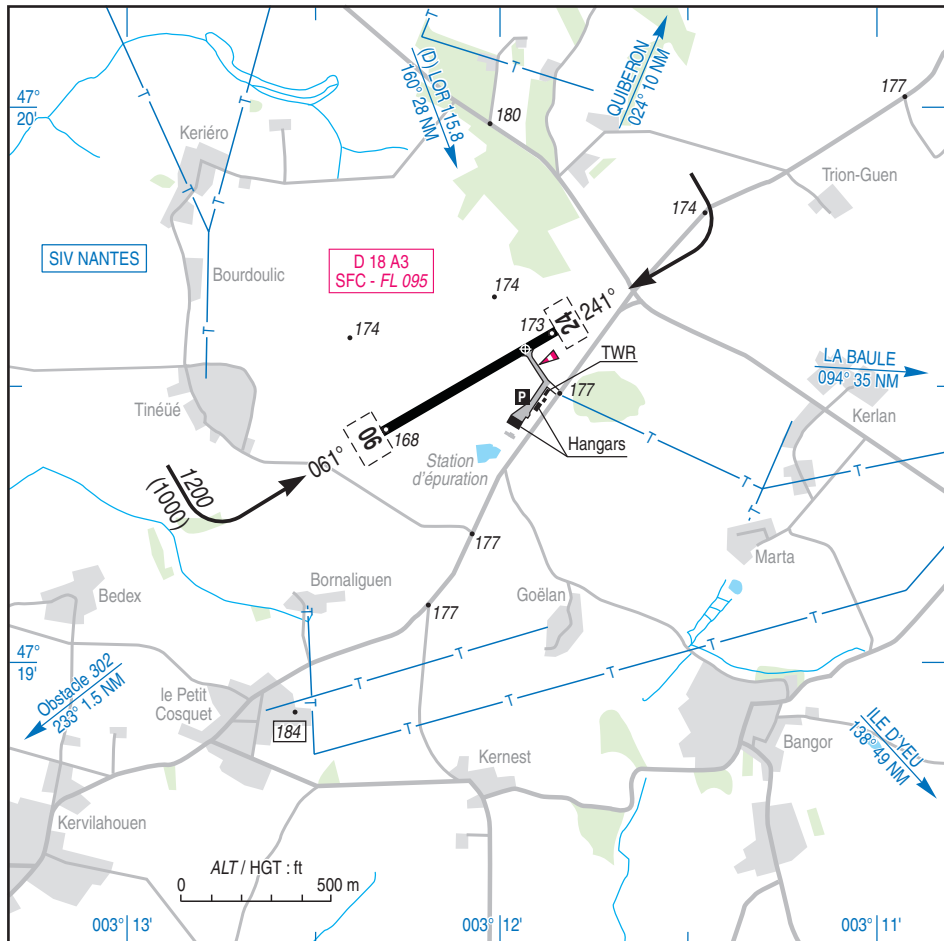
**LFEA**

**VAR : 1° W (20)**

APP : NIL

TWR : NIL

AFIS : 118.750



RWY	QFU	Dimensions Dimension	Nature Surface	Résistance Strength	TODA	ASDA	LDA
06	061	660 x 25	Revêtue Paved	5.7 t	750	660	660
24	241				770	660	660

Aides lumineuses : NIL

Lighting aids : NIL

---

## BELLE ILE

---

### Consignes particulières / *Special instructions*

#### Conditions d'utilisation de l'AD

AD réservé aux ACFT munis de radio.

#### Procédures et consignes particulières

Décollage QFU 241° : alignement au seuil cause nuisances sonores. Après décollage poursuivre dans l'axe jusqu'au trait de côte.

Décollage QFU 061° : éviter le survol de Le Palais.

Roulage interdit hors RWY et TWY.

Largeur du TWY : 8,2 m.

Les informations concernant les activités dangereuses aux abords de "BELLE ILE" sont disponibles auprès de LORIENT APP 123.000 MHz et NANTES INFO 122.800 MHz (pour zone R13), du CCMAR Atlantique indicatif "ARMOR" 124.725 MHz et NANTES INFO 122.800 MHz (pour zone D18).

Entraînement au tour de piste interdit 1100-1300 et après 1800 (ETE : - 1 HR).

Inspection de l'aire de mouvements non effectuée hors HOR AFIS.

#### *AD operating conditions*

*AD reserved for radio-equipped ACFT.*

#### *Procedures and special instructions*

*Take-off QFU 241° : line-up at threshold due to noise pollution. After take-off continue on RWY axis to the coastline.*

*Take-off QFU 061° : avoid flying over Le Palais.*

*Taxiing prohibited except on RWY and TWY.*

*TWY width : 8.2 m.*

*Information relating to dangerous activities in the vicinity of "BELLE ILE" is available on LORIENT APP 123.000 MHz and NANTES INFO 122.800 MHz (area R13) or CCMAR Atlantique, call sign "ARMOR", 124.725 MHz and NANTES INFO 122.800 MHz (area D18).*

*RWY circuit training prohibited 1100-1300 and after 1800 (SUM : - 1 HR).*

*No movement area inspection outside AFIS SKED.*

←

---

**BELLE ILE**

---

**Informations diverses / Miscellaneous**

Horaires sauf indication contraire / *Timetables unless otherwise specified*  
UTC H1V ; HOR ETE : -1HR / UTC WIN ; SKED SUM : -1HR

- 1 - **Situation / Location** : 4 km SSW Le Palais (56 - Morbihan).
- 2 - **ATS** : AFIS : 01/04 au / to 15/06 : LUN-VEN / *MON-FRI* : non assuré / *not provided*.  
SAM-DIM / *SAT-SUN* : 0930-1200, 1530-1700.  
16/06 au / to 15/09 : MER / *WED* : non assuré / *not provided*.  
Autres jours / *others days* : 0930-1200, 1430-1800.  
16/09 au / to 15/10 : LUN-VEN / *MON-FRI* : non assuré / *not provided*.  
SAM-DIM / *SAT-SUN* : 0930-1130, 1500-1630.  
16/10 au / to 31/03 : non assuré / *not provided*.  
Aérodrome de BELLE ILE, 56360 Le Palais - TEL : 02 97 31 83 09.
- 3 - **VFR de nuit / Night VFR** : Non agréé / *Not approved*.
- 4 - **Exploitant d'aérodrome / AD operator** : Communauté de Communes de Belle-Ile-en-mer.
- 5 - **CAA** : Délégation Bretagne (voir / *see* GEN).
- 6 - **BRIA** : BORDEAUX (voir / *see* GEN).
- 7 - **Préparation du vol / Flight preparation** : Acheminement FPL VFR / *Addressing VFR FPL* : voir / *see* GEN12.
- 8 - **MET** : VFR : voir / *see* GEN VAC ; IFR : voir / *see* AIP GEN 3.5 ; Station : NIL.
- 9 - **Douanes, Police / Customs, Police** : NIL.
- 10 - **AVT** : Carburant / *Fuel* : 100 LL. Lubrifiant / *Lubricant* : NIL.  
Uniquement en dehors des HOR ATS / *only outside ATS SKED* .  
Paiement comptant / *Cash payment* .  
Pas d'avitaillement entre le 15/11 et le 01/03 ; du 02/03 au 30/04 inclus : AVT non assuré le mercredi.  
*No fuel between 15/11 and 01/03 ; from 02/03 up to including 30/04 : no fuel on WED.*
- 11 - **RFFS** : Niveau 1 / *Level 1*.
- 12 - **Péril animalier / Wildlife strike hazard** : NIL.
- 13 - **Hangars pour aéronefs de passage / Transient aircraft hangars** : NIL.
- 14 - **Réparations / Repairs** : NIL.
- 15 - **ACB** : de C. Robin TEL : 02 97 31 53 19.