

# ATERRISSAGE A VUE

## Visual landing

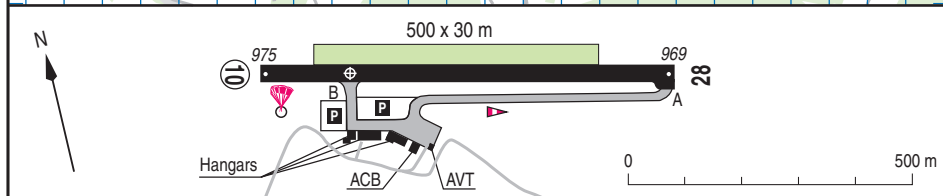
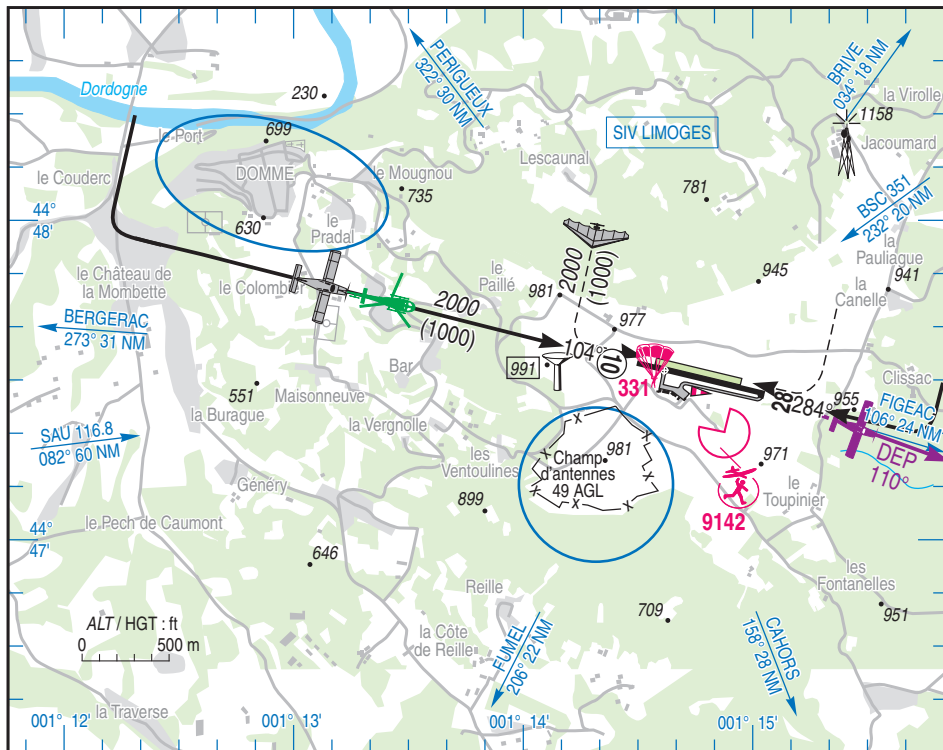
Ouvert à la CAP  
Public air traffic

**SARLAT DOMME**  
AD 2 LFDS ATT 01

08 SEP 22

	<b>ALT AD : 979 (35 hPa)</b> LAT : 44 47 32 N LONG : 001 14 37 E	<b>LFDS</b> VAR : 1°E (20)
--	--	-------------------------------

APP : NIL  
TWR : NIL  
A/A : 118.150



RWY	QFU	Dimensions Dimension	Nature Surface	Résistance Strength	TODA	ASDA	LDA
10	104	747 x 20	Revêtue	< 5.7 t	747	747	747
28	284	747 x 20	Paved	< 5.7 t	747	747	747

Aides lumineuses : NIL

Lighting aids : NIL

## SARLAT DOMME

### Consignes particulières / *Special instructions*

#### Conditions d'utilisation de l'AD

AD réservé aux ACFT munis de radio.

Bande gazonnée réservée aux ULM.

Utilisation simultanée de la piste revêtue et de la bande gazonnée ULM interdite.

Bande gazonnée ULM et parkings non revêtus susceptibles d'être détrempés en période hivernale et après fortes pluies.

#### Procédures et consignes particulières

LDG piste revêtue RWY 10 : L'étape de base et le dernier virage doivent s'effectuer à l'Ouest du village de Domme.

Après décollage RWY 10, si les performances de l'aéronef le permettent, virer à droite Rm 110° à l'extrémité de piste pour la montée initiale.

QFU 104° préférentiel cause environnement.

Roulage interdit hors RWY, bande gazonnée ULM et TWY.

TWY A utilisable uniquement par les aéronefs dont l'envergure ne dépasse pas 15 m et dont la largeur hors tout du train principal n'excède pas 4.5 m.

Survol du champ d'antennes au Sud de l'AD strictement interdit à une hauteur inférieure à 4500 ft AMSL.

#### Activités diverses

Activité voltige (N° 6600) : 2500-5000, SR-SS. Activité réelle annoncée sur A/A SARLAT.

Parachutages sur AD (N° 331) : SFC/FL 135, SR-SS+30.

Activité réservée aux usagers ayant signé un protocole avec l'exploitant de l'AD.

Activité réelle connue de : LIMOGES Information, AQUITAINE Information, RODEZ Information et annoncée sur A/A SARLAT.

Lors des périodes d'activité de la DZ331, pendant toute la descente des parachutistes et jusqu'à leur poser, tout mouvement d'un aéronef est interdit sur la piste revêtue et la bande gazonnée ULM.

Activité AEM (N° 9142) : 500 ft AAL MAX.

Des vols de nuit sont possibles uniquement VEN-SAM-JF : CS-2100.

Activités simultanées voltige et parachutage interdites.

#### AD operating conditions

AD reserved to ACFT radio-equipped.

Grass strip reserved for ULM.

Simultaneous use of paved RWY and ULM grass strip prohibited.

ULM grass strip and unpaved apron areas likely to be soggy in winter and after severe rainfalls.

#### Procedures and special instructions

LDG paved RWY 10: Base leg and final turn must be made West of Domme village.

After take-off RWY 10, if ACFT performance allows it, turn right MAG 110° at DER for initial climb.

Preferred QFU: 104° due to environment.

Taxiing prohibited except on RWY, ULM grass strip and TWY.

TWY A only usable by ACFT with a wingspan not exceeding 15 m and an overall width of the main gear not exceeding 4.5 m.

Overflight of antenna field South of AD strictly prohibited below 4500 ft AMSL.

#### Special activities

Aerobatic activity (NR 6600): 2500-5000, SR-SS. Actual activity announced on A/A SARLAT.

Parachuting on AD (NR 331): SFC/FL 135, SR-SS+30.

Activity reserved for users who have signed a protocol with AD operator.

Actual activity provided by: LIMOGES Information, AQUITAINE Information, RODEZ Information and announced on A/A SARLAT.

During DZ331 activation, during the entire descent of paratroopers and until they land, any movement of ACFT is prohibited on paved RWY and ULM grass strip.

AEM activity (NR 9142): 500 ft AAL MAX.

Night flights are allowed only on FRI-SAT-HOL : SS-2100.

Simultaneous aerobatic and parachuting activities prohibited.

---

**SARLAT DOMME**

---

**Informations diverses / Miscellaneous**

Horaires sauf indication contraire / *Timetables unless otherwise specified*  
UTC HIV ; HOR ETE : -1HR / *UTC WIN ; SUM SKED : -1HR*

- 1 - **Situation / Location** : 11 km S Sarlat (24 - Dordogne).
- 2 - **ATS** : NIL.
- 3 - **VFR de nuit / Night VFR** : Non agréé / *Not approved*.
- 4 - **Exploitant d'aérodrome / AD operator** : Aéroclub du Sarladais  
Aérodrome 24250 DOMME  
TEL : 33 962 100 918  
E-mail : ad-gestion.lfds@orange.fr
- 5 - **CAA** : DSAC Sud-Ouest (voir / *see GEN VAC*).
- 6 - **BNIA** : BORDEAUX (voir / *see GEN VAC*).
- 7 - **Préparation du vol / Flight preparation** : Acheminement FPL VFR / *Addressing VFR FPL* : voir / *see GEN VAC*.
- 8 - **MET** : VFR: voir / *see GEN VAC* ; IFR: voir / *see AIP GEN 3.5* ; Station: NIL.
- 9 - **Douanes, Police / Customs, Police** : NIL.
- 10 - **AVT** : Carburant / *Fuel* : 100 LL  
Automate carte TOTAL Energies / *Automatic fuel dispenser TOTAL Energies card : H24*.  
Cartes VISA ou Eurocard, espèces / *VISA or Eurocard cards, cash : HX*.  
Lubrifiants / *Lubricants* : NIL.
- 11 - **RFFS** : Niveau 1 / *Level 1*.
- 12 - **Péril animalier / Wildlife strike hazard** : NIL.
- 13 - **Hangars pour aéronefs de passage / Transient aircraft hangars** : NIL.
- 14 - **Réparations / Repairs** : NIL.
- 15 - **ACB** : Aéroclub du Sarladais TEL : 09 62 10 09 18  
E-mail : pdt-acs@wanadoo.fr
- 16 - **Transports** : Taxis et location de voitures sur demande préalable.  
*Taxis and car rental on prior request*.
- 17 - **Hôtels, restaurants** : A Domme /  
At Domme.