

# ATTERRISSAGE A VUE

## Visual landing

Ouvert à la CAP  
Public air traffic

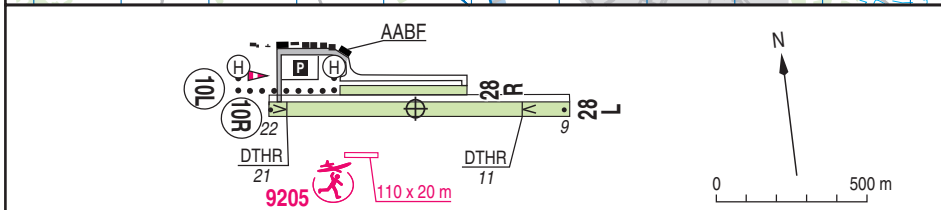
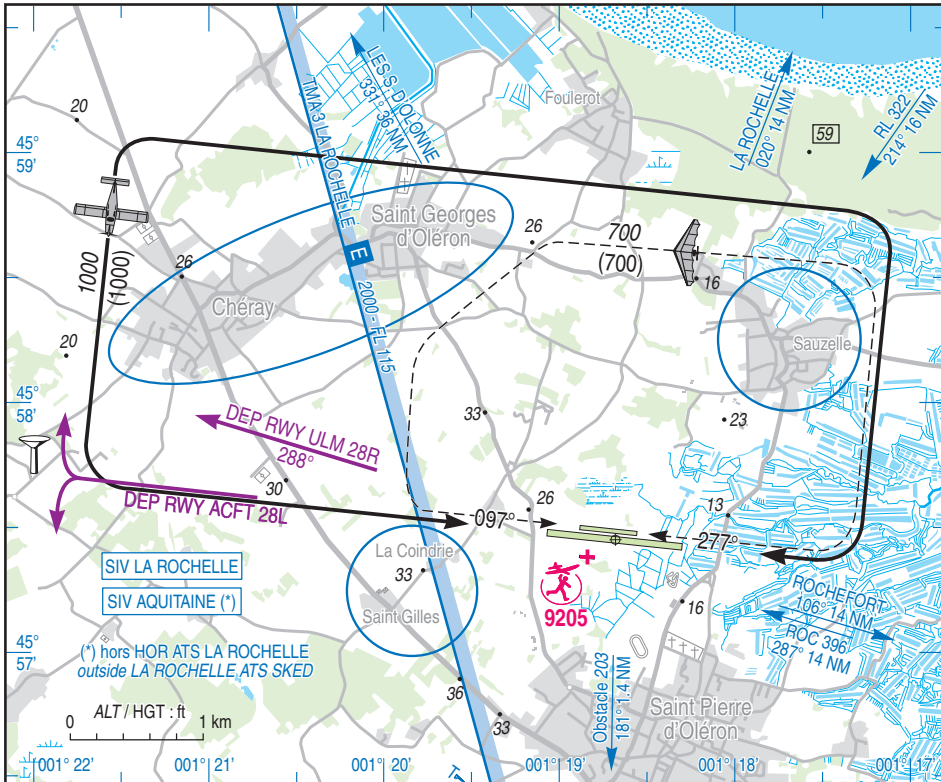
# SAINT PIERRE D'OLERON

## AD 2 LFDP ATT 01

14 JUL 22

	<b>ALT AD : 22 (1 hPa)</b> LAT : 45 57 28 N LONG : 001 18 41 W	<b>LFDP</b> VAR : 0° (20)
--	--	------------------------------

APP : NIL  
TWR : NIL  
A/A : 120.205



RWY	QFU	Dimensions Dimension	Nature Surface	Résistance Strength	TODA	ASDA	LDA
10R	097	1011 x 50	Non revêtue Unpaved	-	1011	1011	936
28L	277						
10L	097	495 x 35	Non revêtue Unpaved	-	495	495	495
28R	277						

Aides lumineuses : NIL

Lighting aids : NIL

## SAINT PIERRE D'OLERON

### Consignes particulières / *Special instructions*

#### Conditions d'utilisation de l'AD

Utilisation simultanée des pistes avions / ULM interdite.  
Restrictions possibles après fortes précipitations.  
AD réservé aux ACFT munis de radio.

#### AD operating conditions

*Simultaneous use of plane RWY / ULM strip prohibited.*  
*Possible operating restrictions after heavy rainfalls.*  
*AD reserved for radio-equipped ACFT.*

#### Dangers à la navigation aérienne

AD susceptible d'être envahi en quelques minutes par la brume de mer.

#### Air navigation hazards

*AD likely to be covered by sea haze within a few minutes.*

#### Procédures et consignes particulières

Roulage interdit hors RWY et TWY.  
Respect du circuit cause nuisances pour tous les ACFT.  
← QFU préférentiel 097° pour raisons environnementales.

#### Procedures and special instructions

*Taxiing prohibited except on RWY and TWY.*  
*Comply with circuit due to noise for all ACFT.*  
*QFU preferential 097° for environmental reasons.*

← Le tour de piste à 700 ft est réservé aux ULM dont la vitesse est inférieure ou égale à 120 km/h.

*The traffic circuit at 700 ft is reserved for ULM whose speed is less or equal to 120 km/h.*

Les tours de piste basse hauteur (500 ft ASFC) sont réservés aux aéronefs basés sur le terrain avec instructeur à bord.

*Low height circuits (500 ft ASFC) reserved only for home-based ACFT with an instructor pilot on board.*

#### Activités diverses

AEM sur AD (N° 9205) : 500 ft ASFC, SR-SS.

#### Special activities

*AEM on AD (NR 9205) : 500 ft ASFC, SR-SS.*

#### Informations diverses / *Miscellaneous*

Horaires sauf indication contraire / *Timetables unless otherwise specified*  
UTC HIV ; HOR ETE : -1HR / UTC WIN ; SUM SKED : -1HR

- 1 - **Situation / Location** : 1,5 km NNW Saint Pierre d'Oléron (17 - Charente Maritime).
- 2 - **ATS** : NIL.
- 3 - **VFR de nuit / Night VFR** : Non agréé / *Not approved.*
- 4 - **Exploitant d'aérodrome / AD operator** : ACB.
- 5 - **CAA** : DSAC SUD OUEST (voir / *see* GEN).
- 6 - **BRIA** : BORDEAUX (voir / *see* GEN).
- 7 - **Préparation du vol / Flight preparation** : Acheminement FPL VFR / *Addressing VFR FPL* ; voir / *see* GEN12.
- 8 - **MET** : VFR : voir / *see* GEN VAC ; IFR : voir / *see* AIP GEN 3.5 ; Station : NIL.
- 9 - **Douanes, Police / Customs, Police** : NIL.
- 10 - **AVT** : Carburants / *Fuel* : 100LL. Lubrifiants / *Lubricants* : 80 D (CIV) HX.  
Automate TOTAL / *TOTAL dispenser.*  
SP 98 au / *at club ULM.* Paiement espèces ou chèques / *Payment cash or cheques.*
- 11 - **RFFS** : Niveau 1 / *Level 1.*
- 12 - **Péril animalier / Wildlife strike hazard** : NIL.
- 13 - **Hangars pour aéronefs de passage / Transient aircraft hangars** : NIL.
- 14 - **Réparations / Repairs** : NIL.
- ← 15 - **ACB** : Les Ailes Oléronaises - TEL : 07 84 45 42 44.  
Club ULM Oléronais - TEL : 06 28 30 63 18.  
Air Modèle Club Oléronais - TEL : 07 83 43 71 56.  
Association des Ailes de Bois Fleury - TEL : 06 70 23 32 32.  
Mont Blanc Hélicoptères - TEL : 07 76 11 81 33.
- 16 - **Transports** : Taxis sur réservation / *Taxi booking.*
- 17 - **Hotels, restaurants** : NIL.