

# ATTERRISSAGE A VUE

## Visual landing

Ouvert à la CAP  
Public air traffic

# AUCH GERS

## AD 2 LFDH ATT 01

14 JUL 22

	<b>ALT AD : 411 (15 hPa)</b> LAT : 43 41 13 N LONG : 000 36 00 E	<b>LFDH</b> VAR : 0° (15)
--	--	------------------------------

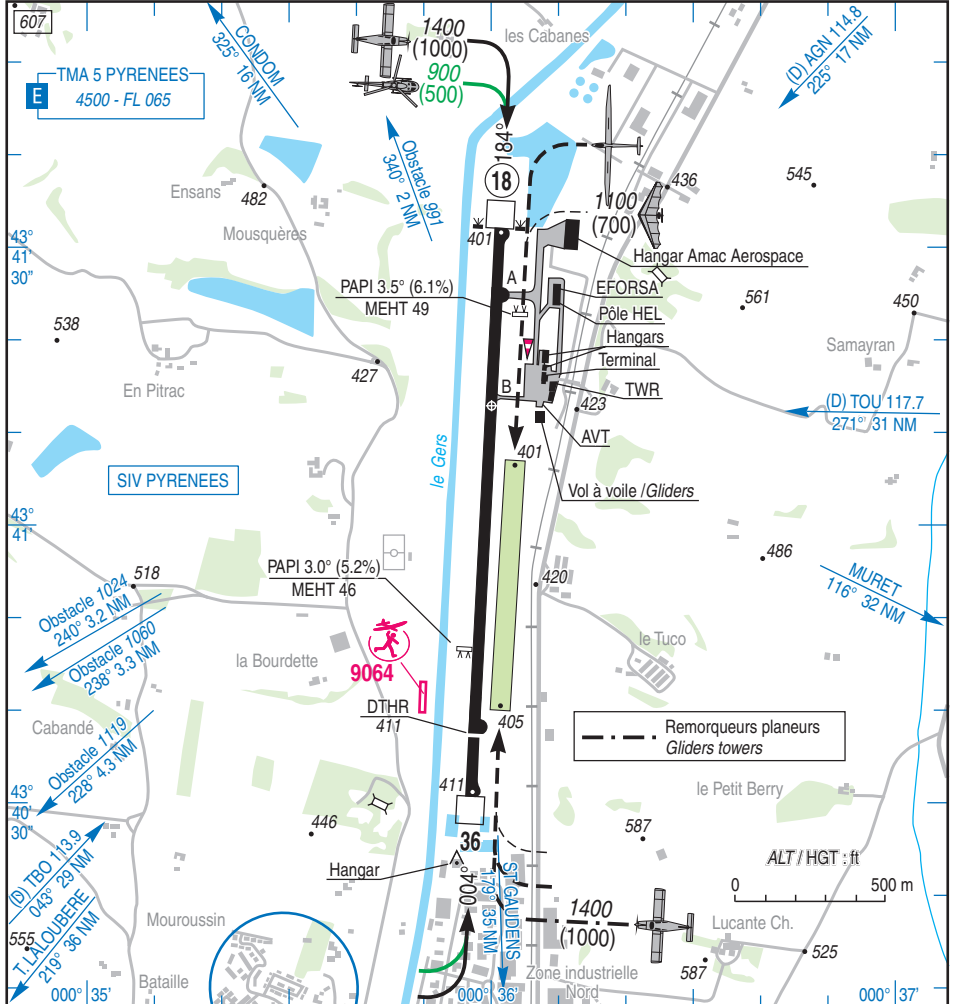
**APP** : PYRENEES Approche / Approach 128.800 (au dessus / above 4500).

**TWR** : NIL

**AFIS** : 123.005.

Absence AFIS **A/A** (123.005) FR seulement / only.

**STAP** : hors / out HOR ATS : 123.000 (voir / see TXT)



RWY	QFU	Dimensions Dimension	Nature Surface	Résistance Strength	TODA	ASDA	LDA
18	184	1900 x 30	Revêtement Paved	23 F/B/W/T	1900	1900	1900
36	004	1900 x 30	Revêtement Paved	23 F/B/W/T	1900	1900	1690
18L	184	835 x 55	Non revêtue Unpaved	-	835	835	835
36R	004	835 x 55	Non revêtue Unpaved	-	835	835	835

**Aides lumineuses** : RWY 18 / 36 : HI  
PCL avec PPR.

**Lighting aids** : RWY 18 / 36 : LIH  
PCL with PPR.



## AUCH GERS

### Consignes particulières / *Special instructions*

#### Conditions d'utilisation de l'AD

AD réservé aux ACFT munis de radio.

Utilisation simultanée des deux pistes interdites.

Activité IFR possible.

Activités ULM sur RWY non revêtue.

#### Procédures et consignes particulières

PRKG en pente : cales recommandées.

Piste non revêtue inutilisable après fortes pluies.

ATT remorqueurs planeurs sur RWY non revêtue et au QFU 004° uniquement annoncé par pilote sur FREQ A/A.

QFU 184° préférentiel cause procédure IFR.

Roulage interdit hors piste et TWY.

Points d'entrée ULM : NE carrefour La Bordeneuve (N21/D515), SE carrefour Montégut (N124/D514).

Limitation des nuisances :

- circuits basse hauteur limités au nombre MAX de 3 consécutivement,

- après DEC RWY 36, tourner à droite dès que possible ou suivre le cours du Gers.

#### VFR de nuit

Vols de nuit :

- AD utilisable de nuit sur PPR PN 24HR avant dernier jour ouvrable.

- Tour de piste à 1500 ft AAL.

- Approche interdite si PAPI hors service.

- QFU 004° préférentiel cause environnement.

#### Équipement AD

Lignes de guidage PRKG valides pour envergure MAX 12 m.

Fonctionnement STAP expérimental : paramètres disponibles : vent, T, DP, QNH, QFE, obtenus automatiquement avec 7 coups d'alternat en moins de 5 secondes, et aides lumineuses (PCL) : 3 coups d'alternat pour basse intensité, 5 coups d'alternat pour haute intensité. Extinction au bout de 15 minutes.

← Informations disponibles par TEL : 05 62 63 07 99.

#### Activités diverses

AEM (N° 9064) : 330 ft ASFC - HJ.

#### AD operating conditions

AD reserved for radio-equipped ACFT.

Simultaneous use of both RWY prohibited.

Possible IFR operations.

ULM activities on the grass strip.

#### Procedures and special instructions

Sloping apron : wheel chocks recommended.

Grass strip cannot be used after heavy rains.

LDG for gliders towing ACFT on grass strip and only QFU 004° announced by pilot on A/A FREQ.

Preferred QFU 184° due to IFR procedure.

Taxiing prohibited except on RWY and TWY.

Entry points ULM : NE cross-road La Bordeneuve (N21/D515), SE crossroad Montégut (N124/D514).

Noise nuisance limitations :

- MAX number of 3 consecutive low height traffic patterns allowed,

- after TKOF RWY 36, turn right as soon as possible or follow Gers river.

#### Night VFR

Night flights :

- AD available at night on PPR PN 24HR before the last working day.

- AD circuit 1500 ft AAL.

- VFR approach prohibited if PAPI U/S.

- Preferred QFU 004° due to environment.

#### AD equipment

PRKG guidance lines are available for ACFT whose MAX wingspan is 12 m.

Experimental operating of STAP : available data : wind, T, DP, QNH, QFE, provided by operating the trigger 7 times in less than 5 seconds, and PCL by operating the trigger 3 times for low intensity, 5 times for high intensity. Switch off after 15 minutes.

Available information on TEL : 05 62 63 07 99.

#### Special activities

AEM (N° 9064) : 330 ft ASFC - HJ.

---

**AUCH GERS**

---

**Informations diverses / Miscellaneous**

Horaires sauf indication contraire / *Timetables unless otherwise specified*  
UTC HIV ; HOR ETE : -1HR / *UTC WIN ; SUM SKED : -1HR*

- 1 - **Situation / Location** : 4 km N Auch (32 - Gers).
- 2 - **ATS** : AFIS - LUN-VEN / *MON-FRI* : 0830-1100, 1300-1630 sauf JF / *except public HOL*.  
En dehors de ces HOR / *Outside these SKED* : PPR PN 24HR AFIS.  
SAM, DIM et JF : assuré uniquement avec PPR le jour ouvrable précédent avant 1500.  
*SAT, SUN and public HOL : provided only with PPR on previous working day before 1500.*  
TEL et/ and E-mail : exploitant / operator
- 3 - **VFR de nuit / Night VFR** : Agréé sur / *Approved with PPR 24 HR AFIS*
- 4 - **Exploitant d'aérodrome / AD operator** : Syndicat Mixte de Gestion  
Aéroport AUCH-GERS  
Route d'Agen  
32000 AUCH  
TEL : 05 62 63 06 07  
E-mail : contact@aerportauch.com
- 5 - **CAA** : DSAC SUD (voir / *see GEN VAC*).
- 6 - **BNIA** : BORDEAUX (voir / *see GEN VAC*).
- 7 - **Préparation du vol / Flight preparation** : Acheminement FPL VFR / *Addressing VFR FPL* : voir / *see GEN VAC*.
- 8 - **MET** : VFR : voir / *see GEN VAC* ; IFR : voir / *see AIP GEN 3.5* ; Station : NIL.
- 9 - **Douanes, Police / Customs, Police** : NIL.
- 10 - **AVT** : Carburant / *Fuel* 100 LL - JET A1 (CIV-MIL) - Lubrifiants / *Lubricants* : NIL.  
Station automatique TPV carte TOTAL / *Automatic station TPV TOTAL card* : H24.  
HOR ATS : carte de credit VISA, Mastercard ou paiement comptant.  
PPR en dehors de ces HOR.  
*ATS SKED : VISA credit card, Mastercard or cash payment.*  
*PPR outside these SKED.*
- 11 - **RFFS** : Niveau 1 / *Level 1*  
Niveau 4 / *Level 4* : PPR PN 96HR AFIS.  
E-mail exploitant / operator.
- 12 - **Péril animalier / Wildlife strike hazard** : NIL.
- 13 - **Hangars pour aéronefs de passage / Transient aircraft hangars** : NIL.
- 14 - **Réparations / Repairs** : NIL.
- 15 - **ACB** : Gascon TEL : 05 62 63 37 23 - FAX : 05 62 60 01 53.  
Centre VAV d'Auch TEL : 05 62 63 23 55.  
Club ULM Albatros TEL : 05 62 63 12 80 - FAX 05 62 05 78 68.  
Club Aéromodélisme TEL : 05 62 05 92 25.  
Ecoles de pilotage.
- 16 - **Transports** : TAXI O/R AFIS
- 17 - **Hôtels, restaurants** : Restaurant sur / *on AD*.
- 18 - **GRF** : Service d'évaluation et de report de l'état de surface de piste / *Global Reporting Format* : HOR ATS / *ATS SKED*.