

ATTERRISSAGE A VUE

Visual landing

Ouvert à la CAP
Public air traffic

ROYAN MEDIS
AD 2 LFCY ATT 01

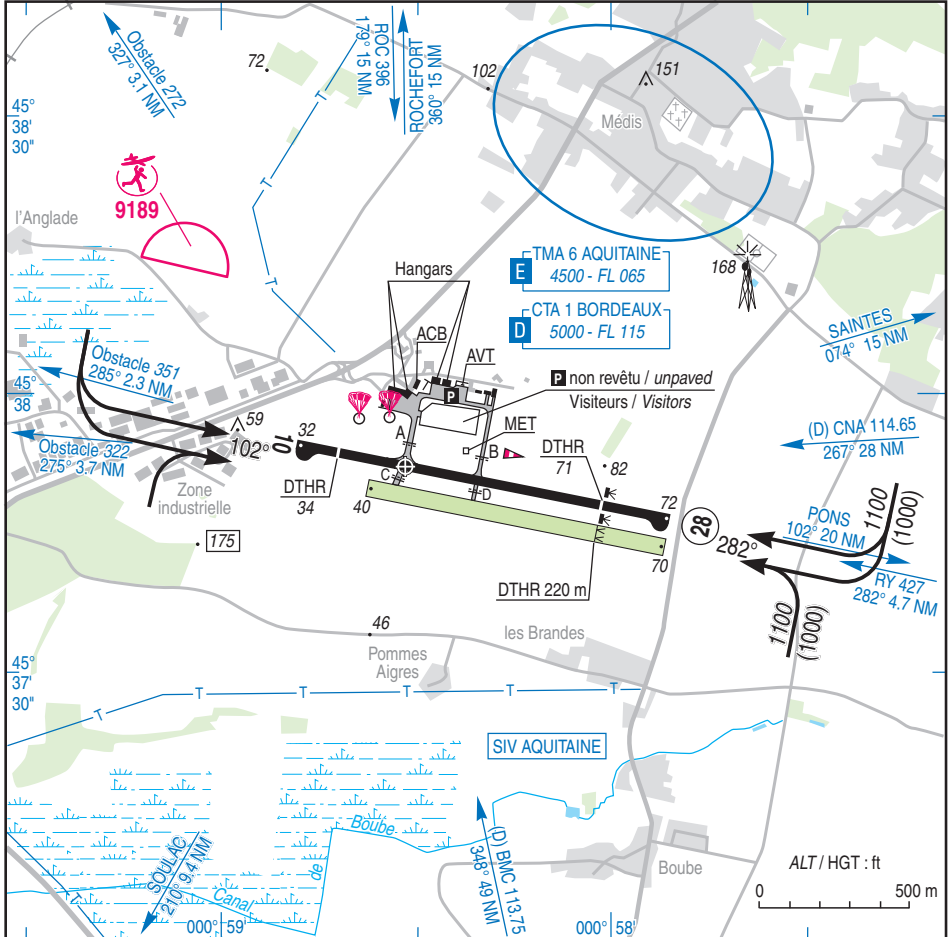
16 JUN 22

	ALT AD : 72 (3 hPa) LAT : 45 37 52 N LONG : 000 58 32 W	LFCY VAR : 1° W (15)
---	--	--------------------------------

APP : AQUITAINE Approche / Approach 129.875 (au dessus de / above 4500)

TWR : NIL

AFIS : 118.800 (FR seulement / only) Absence ATS : **A/A** 118.800 (FR seulement / only)



RWY	QFU	Dimensions Dimension	Nature Surface	Résistance Strength	TODA	ASDA	LDA
10	102	1255 x 30	Revêtue Surface	40 F/B/W/T	1220 (1)	1220 (1)	1080 (1)
28	282	1255 x 30	Pavée Paved	40 F/B/W/T	1255	1255	1010 (1)
10R	102	1000 x 60	Non revêtue Unpaved		1000	1000	1000
28L	282	1000 x 60	Unpaved		1000	1000	767

(1) Voir / See TXT 01

Aides lumineuses : BI RWY 10/28
PCL

Lighting aids : LIL RWY 10/28
PCL



ROYAN MEDIS

Consignes particulières / *Special instructions*

Conditions d'utilisation de l'AD

AD réservé aux ACFT munis de radio.

AD interdit aux ULM sauf accord AFIS.

Utilisation simultanée des deux RWY interdite.

AD operating conditions

AD reserved for radio-equipped ACFT.

AD prohibited for PUL except with AFIS authorization.

Simultaneous use of both RWY prohibited.

Activité IFR possible.

Distances déclarées utilisables :

TODA, ASDA, LDA RWY 10 et LDA RWY 28 réduites de 35 m afin de disposer d'une bande aménagée de 60 m.

Possible IFR operations.

Usable declared distances :

TODA, ASDA, LDA RWY 10 and LDA RWY 28 reduced 35 m in order to have a 60 m clear strip.

Dangers à la navigation aérienne

AD susceptible d'être envahi en quelques minutes par la brume de mer.

Par vent de secteur SE à S > 20 kt, risque de turbulences en finale au QFU 102°.

Air navigation hazards

AD likely to be covered by sea haze in a few minutes.

If wind SE to S more than 20 kt, risk of turbulence on final QFU 102°.

Procédures et consignes particulières

Roulage interdit hors RWY et TWY.

QFU 282° préférentiel cause procédure IFR et nuisances sonores.

Après TKOF QFU 282°, maintenir l'axe pour éviter le survol de la zone AEM puis débiter virage à droite à 500 ft AAL minimum.

Circuit Sud réservé aux ACFT largueurs de parachutistes et aux ACFT basés.

Circuits basse hauteur réservés aux vols avec instructeur à bord, altitude minimale 500 ft ASFC.

Le seuil RWY 28 n'étant pas visible des points d'attente A et B, une extrême prudence est recommandée avant de pénétrer sur la piste.

Pendant l'activité largage para ou de fort trafic, dans la mesure du possible, faire les essais moteur sur le PRKG afin de diminuer le temps d'occupation du TWY.

TWY B interdit de nuit et réservé aux ACFT de largeur hors tout train principal inférieur à 4,50 m.

Stationnement dans l'herbe au pied de la TWR interdit.

Stationnement visiteur sur parking herbe.

Absence de point d'attente sur RWY non revêtue :

Après LDG sur RWY non revêtue, maintenir le bord de RWY côté Sud, avant de traverser la RWY revêtue.

Stationnement devant hangar Para interdit sauf accord AFIS.

Procedures and special instructions

Taxiing prohibited except on RWY and TWY.

Preferred QFU 282° due to IFR procedure and noise pollution.

After TKOF QFU 282°, continue RWY heading to avoid AEM zone, and start right hand turn at 500 ft AAL minimum.

Southern circuit reserved for ACFT operating parachute dropping and for home-based ACFT.

Low height circuits reserved for flights with instructor, minimum altitude 500 ft ASFC.

THR 28 not visible from holding points A and B, therefore caution advised for entering on RWY.

During parachute dropping activity, or in case of high traffic, carry out engine tests at apron, as far as possible, in order to limit TWY occupation time.

TWY B prohibited by night and reserved for ACFT with overall width of main landing gear less than 4.50 m.

Parking prohibited on the grass at the foot of the TWR.

Visitor parking on grass parking.

No holding point on unpaved RWY :

After LDG on unpaved RWY, stay along the edge of RWY on the South side, before crossing the paved RWY.

Parking in front of the Para hangar is prohibited except approved by AFIS.

ROYAN MEDIS

Activités particulières

← Voltige sur AD (N° 6500) : axe 102°/282° de 1500 m centré sur ARP, 500 ft ASFC / 3000 ft AMSL, SR-SS. Activité selon protocole. Activités simultanées voltige et parachutage interdites. Activité réelle connue de ROYAN INFO et annoncée sur A/A.

Parachutage sur AD (N° 388) : SR-SS, SFC/FL 165. PPR AQUITAINE APP. Activité annoncée sur ROYAN INFO ou A/A. Activité réelle connue d'AQUITAINE INFO.

AEM (N° 9189) : SFC/330 ft ASFC. Attention : l'activité AEM interfère avec les tours de piste basse hauteur. HJ, vols radiocommandés selon protocole.

VFR de nuit

← TWY B interdit de nuit.

Special activities

Aerobatics on AD (NR 6500) : 1500 m axis 102°/282° centered on ARP, 500 ft ASFC / 3000 ft AMSL, SR-SS. Activity according to protocol. Simultaneous aerobatics and parachuting activities prohibited. Real activity known by ROYAN INFO and announced on A/A.

Parachuting on AD (activity NR 388) : SR-SS SFC/FL 165. PPR AQUITAINE APP. Activity announced on ROYAN INFO or A/A. Real activity known by AQUITAINE INFO.

AEM (NR 9189) : SFC/330 ft ASFC. Caution : AEM activity interferes with low height circuits. HJ, radio-controlled flights according to protocole.

Night VFR

TWY B prohibited by night.

Informations diverses / Miscellaneous

Horaires sauf indication contraire / *Timetables unless otherwise specified*
UTC HIV ; HOR ETE : - 1 HR / *UTC WIN ; SUM SKED : - 1 HR*

1 - **Situation / Location** : 4 km ENE Royan (17- Charente Maritime).

← 2 - **ATS** : Du / *From* 01/04 au / *to* 31/10 : LUN-VEN / *MON-FRI* : 0700-1000, 1200-1600. SAM-DIM et JF / *SAT-SUN and public HOL* : 0800-1000, 1230-1600. Du / *From* 01/11 au / *to* 31/03 : LUN-VEN sauf JF / *MON-FRI except public HOL* : 0800-1100, 1300-1700.
En dehors de ces HOR, PPR PN 48 HR, jours ouvrés - TEL : 05 46 05 08 22.
Outside these SKED, PPR PN 48 HR, on working days - TEL : 05 46 05 08 22.
E-mail : aerodrome.royan@mairie-royan.fr

3 - **VFR de nuit / Night VFR** : Agréé (voir aides lumineuses) / *Approved (see lighting aids)*.

← 4 - **Exploitant d'aérodrome / AD operator** : 80 avenue de Pontailac CS N°80218 17205 ROYAN CEDEX

5 - **CAA** : DSAC SO (voir / *see* GEN).

6 - **BRIA** : BORDEAUX (voir / *see* GEN).

← 7 - **Préparation du vol / Flight preparation** : Acheminement FPL VFR / *Addressing VFR FPL* : voir / *see* GEN .

8 - **MET** : VFR : voir / *see* GEN VAC ; IFR : voir / *see* AIP GEN 3.5 ; Station : NIL.

9 - **Douanes, Police / Customs, Police** : NIL.

10 - **AVT** : Carburants / *Fuel* : 100LL JET A1.

Automate, Carte TOTAL uniquement / *Automatic dispenser, TOTAL credit card only.*

11 - **RFFS** : Niveau 1 / *Level 1.*

12 - **Péril animalier / Wildlife strike hazard** : NIL.

13 - **Hangars pour aéronefs de passage / Transient aircraft hangars** : NIL.

← 14 - **Réparations / Repairs** : ULM uniquement / *only* : Royan Aircraft.

15 - **ACB** : ACB de Royan - TEL : 05 46 06 86 00.

Para Club : Centre Parachutisme Europhenix 17 - TEL : 05 46 06 51 48.

ASERCAA : atelier de construction amateur / *amateur construction workshop.*

Royan Aircraft : vols d'initiation, maintenance ULM - TEL : 05 46 39 16 18

16 - **Transports** : Arrêt de bus et Taxi / *Bus and Taxi stop.*

17 - **Hôtels, restaurants / Hotel, restaurants** : Restaurant sur AD / *At AD.*

← 18 - **GRF** : Service d'évaluation et de report de l'état de surface de piste : HOR ATS.
Global Reporting Format : ATS SKED.