

ATTERRISSAGE A VUE

Visual landing

Ouvert à la CAP
Public air traffic

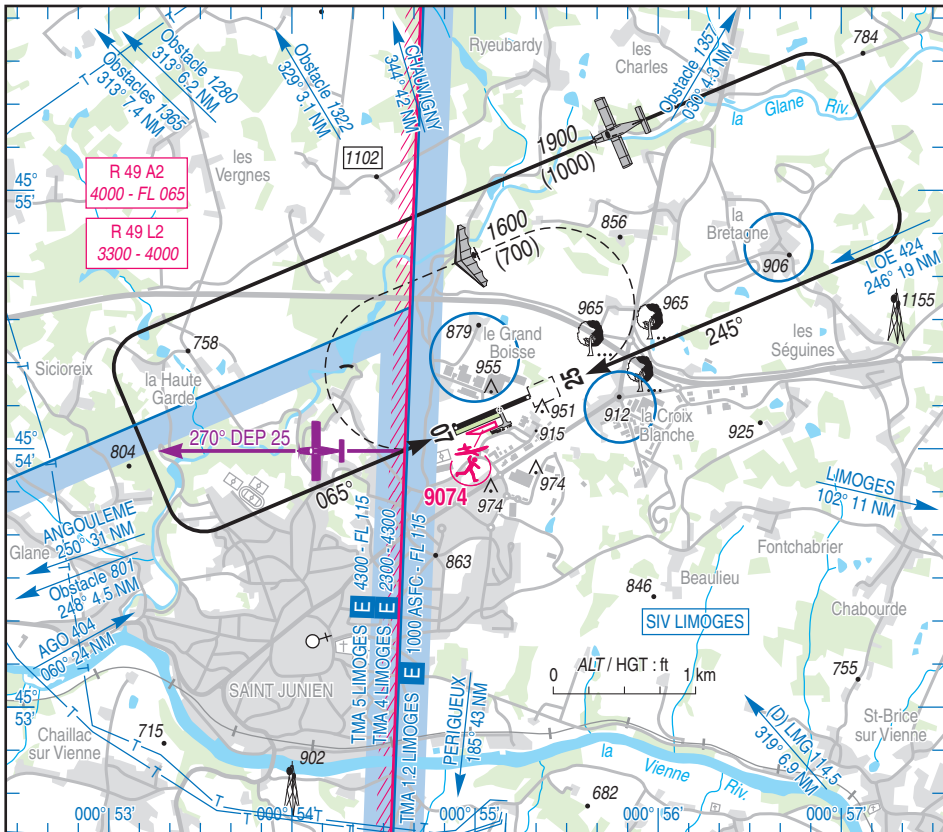
SAINT JUNIEN

AD 2 LFBJ ATT 01

25 MAR 21

	ALT AD : 903 (33 hPa) LAT : 45 54 09 N LONG : 000 55 08 E	LFBJ VAR : 1°E (20)
---	--	-------------------------------

APP : NIL
TWR : NIL
A/A : 123.500



Aides lumineuses : NIL

Lighting aids : NIL



SAINT JUNIEN

Consignes particulières / *Special instructions*

Conditions d'utilisation de l'AD

AD réservé aux ACFT munis de radio.

Utilisation simultanée des pistes interdite.

Procédures et consignes particulières

← Essais moteurs et points fixes uniquement autorisés au nouveau point d'attente.

← Trajectoire de départ QFU 245° : poursuivre dans l'axe après le décollage, jusqu'à une hauteur de 200 ft, puis tourner à droite au cap 270°.

Roulage interdit hors RWY et TWY.

Environnement :

Respecter les circuits publiés.

Eviter le survol des zones habitées avoisinantes.

Activités diverses

AEM (N° 9074) : 500 ft ASFC-HJ.

AD operating conditions

AD reserved for radio-equipped ACFT.

Simultaneous use of RWY prohibited.

Procedures and special instructions

Run-up testing authorized only at new holding point.

QFU 245° departure track : continue straight ahead after take-off, to a height of 200 ft, then turn right to MAG 270°.

Taxiing prohibited except on RWY and TWY.

Environment :

Comply with published circuits.

Avoid overflying the surrounding built-up areas.

Special activities

AEM (NR 9074) : 500 ft ASFC-HJ.

Informations diverses / *Miscellaneous*

Horaires sauf indication contraire / *Timetables unless otherwise specified*
UTC HIV ; HOR ETE : -1HR / UTC WIN ; SKED SUM : -1HR

- 1- **Situation / Location** : 2,5 km NE Saint-Junien (87 Haute-Vienne).
- 2- **ATS** : NIL.
- 3- **VFR de nuit / Night VFR** : Non agréé / *Not approved.*
- 4- **Exploitant d'aérodrome / AD operator** : ACB.
- 5- **CAA** : DSAC-SO (voir / *see* GEN).
- 6- **BRIA** : BORDEAUX (voir / *see* GEN).
- 7- **Préparation du vol / Flight preparation** : Acheminement FPL VFR / *Addressing VFR FPL* : voir / *see* GEN12.
- 8- **MET** : VFR : voir / *see* GEN VAC ; IFR : voir / *see* AIP GEN 3.5 ; Station: NIL.
- 9- **Douanes, Police / Customs, Police** : NIL.
- 10- **AVT** : NIL.
- 11- **RFFS** : Niveau 1 / *Level 1.*
- 12- **Péril animalier / Wildlife strike hazard** : NIL.
- 13- **Hangars pour aéronefs de passage / Transient aircraft hangars** : NIL.
- 14- **Réparations / Repairs** : MECAVIA TEL : 05 55 14 00 23 - 06 62 04 88 98 - 06 70 11 89 74.
- 15- **ACB** : de Saint-Junien et sa région 87200 Saint-Junien. TEL : 05 55 02 97 04 - 09 53 14 41 45.
E-mail : aeroclubsaintjunien@gmail.com