

ATTERRISSAGE A VUE

Visual landing

Usage restreint
Restricted use

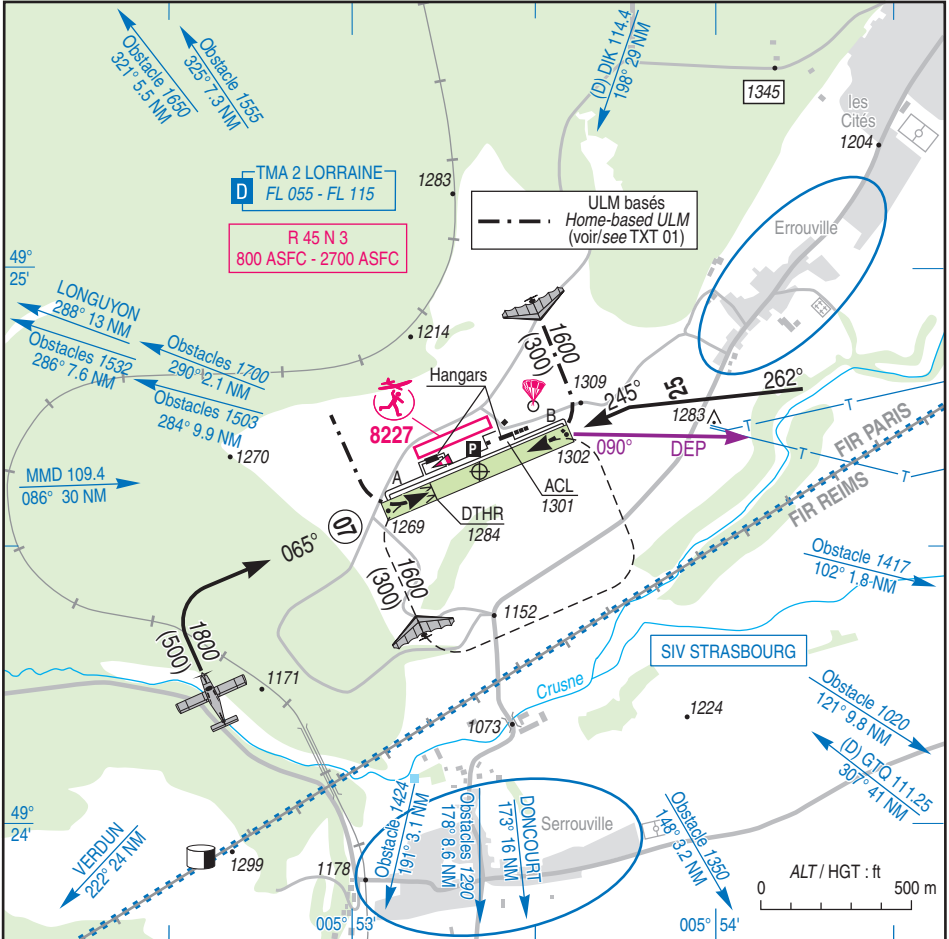
VILLERUPT

AD 2 LFAW ATT 01

24 MAY 18

	ALT AD : 1303 (47 hPa) LAT : 49 24 38 N LONG : 005 53 21 E	LFAW VAR : 1° E (15)
---	---	--------------------------------

APP : NIL
 TWR : NIL
 A/A : 123.5



RWY	QFU	Dimensions Dimension	Nature Surface	Résistance Strength	TODA	ASDA	LDA
07	065	666 x 60	Non revêtue	-	666	666	486
25	245		Unpaved		666	666	666

Aides lumineuses : NIL

Lighting aids : NIL

VILLERUPT

Consignes particulières / *Special instructions*

Conditions d'utilisation de l'AD

AD réservé aux ACFT et ULM basés et ceux basés sur les AD voisins. (1)

AD réservé aux ACFT munis de radio.

AD operating conditions

AD reserved for home-based ACFT and ULM, and those based on neighbouring AD. (1)

AD reserved for radio-equipped ACFT.

Dangers à la navigation aérienne

Parachutage fréquent sur AD annoncé par NOTAM.

Air navigation hazards

Frequent PJE on AD announced by NOTAM.

Procédures et consignes particulières

Roulage interdit hors RWY et TWY.

QFU 065° préférentiel cause pente de la piste.

Entraînements tours de piste réservés aux pilotes basés et/ou autorisés.

ULM :

- Entraînements tours de piste au Nord uniquement, avec instructeur et réservés aux aéronefs basés.

- DEP perpendiculaires à la piste et vers le SE.

Procedures and special instructions

Taxiing prohibited except on RWY and TWY.

Preferred QFU 065° due to RWY slope.

Training patterns reserved to home-based and/or authorized pilots.

ULM:

- Training patterns northbound only, with instructor on board and reserved to home-based ULM.

- DEP perpendicular to the RWY and bound to South-East.

Activités diverses

Activité AEM (N° 8227), limité à 500 ft ASFC, SR-SS.

Special activities

AEM activity (NR 8227), limited to 500 ft ASFC, SR-SS.

(1) AD voisins/ *Neighbouring AD* : CHARLEVILLE, CHAMBLEY, DONCOURT, LONGUYON, NANCY E, REIMS PRUNAY, RETHEL, SEDAN, VERDUN.

Horaires sauf indication contraire / *Timetables unless otherwise specified*
UTC HIV ; HOR ETE : -1HR / *UTC WIN ;SUM SKED : -1HR*

- 1- **Situation / *Location*** : 7,4 km SSW Villerupt (54-Meurthe et Moselle).
- 2- **ATS** : NIL.
- 3- **VFR de nuit / *Night VFR*** : Non agréé / *Not approved.*
- 4- **Exploitant d'aérodrome / *AD operator*** : ACB.
- 5- **CAA** : DSAC NE (voir / *see GEN*).
- 6- **BRIA** : LE BOURGET (voir / *see GEN*).
- 7- **Préparation du vol / *Flight preparation*** : Acheminement FPL VFR / *Addressing VFR FPL* : voir / *see GEN*12.
- 8- **MET** : VFR: voir / *see GEN VAC* ; IFR: voir / *see AIP GEN 3.5* ; Station: NIL.
- 9- **Douanes, Police / *Customs, Police*** : NIL.
- 10- **AVT** : Carburants / *Fuel* : 100/130 - Lubrifiant / *Lubricant* : 100/120 (CIV).
Réservé aux aéronefs basés / *Reserved for home-based ACFT.*
- 11- **RFFS** : Niveau 1 / *Level 1.*
- 12- **Péril animalier / *Wildlife strike hazard*** : NIL.
- 13- **Hangars pour aéronefs de passage / *Transient aircraft hangars*** : NIL.
- 14- **Réparations / *Repairs*** : NIL.
- 15- **ACB** : Nord Lorraine TEL : 06 43 18 16 89.