

ATTERRISSAGE A VUE

Visual landing

Usage restreint
Restricted use

LA FLECHE THOREE LES PINS

AD 2 Lفال ATT 01

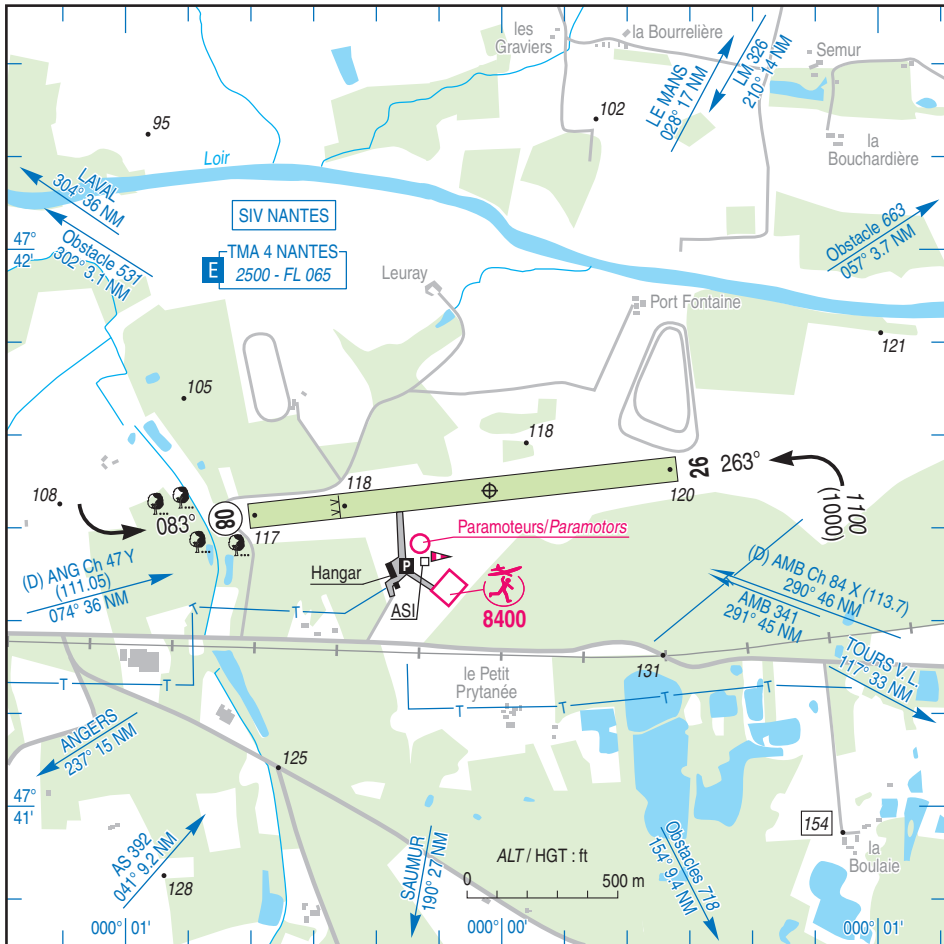
29 DEC 22

	ALT AD : 120 (5 hPa) LAT : 47 41 34 N LONG : 000 00 07 W	LFAL VAR : 0° (20)
---	---	------------------------------

APP : NANTES Approche/Approach 124.250 - 119.400 (s) (au-dessus de/above 2500 ft)

TWR : NIL

A/A : 123.500



RWY	QFU	Dimensions Dimension	Nature Surface	Résistance Strength	TODA	ASDA	LDA
08	083	1435 x 80	Non revêtue	-	1435	1435	1135
26	263	1435 x 80	Unpaved	-	1435	1435	1435

Aides lumineuses : NIL

Lighting aids : NIL

LA FLECHE THOREE LES PINS

Consignes particulières / *Special instructions*

Conditions d'utilisation de l'AD

AD réservé aux ACFT basés et à ceux basés sur les AD voisins (1).

Procédures et consignes particulières

QFU 083° préférentiel cause environnement.
Roulage interdit hors RWY et TWY.

Activités diverses

Activité AEM N° 8400 : 500 ft ASFC. SR-SS.
Vols radiocommandés selon protocole.

Parachutage sur AD (N° 203) : FL 115.

Activité réservée aux usagers autorisés par la Délégation Pays de la Loire.

Plafond : FL 105 si LF-R7A TOURS Cinq Mars La Pile active.

Activité réelle connue de :
LA FLECHE A/A
NANTES INFO.

Activité paramoteur à proximité et au nord de la manche à air.

Activité réservée aux usagers signataires du protocole.
Piste omnidirectionnelle avec un rayon réglementaire de 30 m.

Le centre se trouve au 47°41'28"N 0°00'13"W.

Aucune activité simultanée ne sera possible. Les avions seront prioritaires durant leurs manœuvres, sauf urgence panne moteur d'un paramoteur.

← Aucune activité ne pourra être effectuée sans l'accord du gestionnaire et responsable de la piste paramoteur.

(1) **AD voisins / Neighbouring AD**: ANCENIS, ANGERS, CHATEAUBRIANT, CHOLET, FONTENAY LE COMTE, ILE D'YEU, LA BAULÉ, LA ROCHE SUR YON, LAVAL, LE MANS, LES SABLES D'OLONNE, MONTAIGU, NANTES, SAINT NAZAIRE, SAUMUR.

AD operating conditions

AD reserved for home based ACFT and for ACFT based on the neighbouring AD (1).

Procedures and special instructions

*Preferred QFU 083° due to environment.
Taxiing prohibited except on RWY and TWY.*

Special activities

*AEM activity NR 8400 : 500 ft ASFC. SR-SS.
Radio controlled model flying as per protocol.*

PJE on AD (NR 203) : FL 115.

Activity reserved for users authorized by Pays de la Loire Delegation.

Upper limit : FL 105 if LF-R7A TOURS Cinq Mars La Pile active.

*Actual activity on :
LA FLECHE A/A
NANTES INFO.*

Paramotor activity near and in the north of the windsock.

*Activity reserved for users who are protocol signatories.
Omnidirectional RWY with regulatory radius of 30 m.*

The center is located at 47°41'28"N 0°00'13"W.

Simultaneous activity is not possible. Aircraft will have priority when manoeuvring, except in case of a paramotor engine failure.

Activity can't be performed without the agreement of the manager in charge of the paramotor RWY.

LA FLECHE THOREE LES PINS

Informations diverses / Miscellaneous

Horaires sauf indication contraire / *Timetables unless otherwise specified*
UTC H1V ; HOR ETE : -1HR / UTC WIN ; SKED SUM : -1HR

- 1 - **Situation / Location** : 5 km E La Flèche (72 - Sarthe).
- 2 - **ATS** : NIL.
- 3 - **VFR de nuit / Night VFR** : NIL.
- 4 - **Exploitant d'aérodrome / AD operator** : Ville et ACB / *Town and ACB*.
- ← 5 - **CAA** : Délégation Pays-de-la-Loire (voir / *see GEN VAC*) .
- ← 6 - **BRIA** : BORDEAUX (voir / *see GEN VAC*) .
- ← 7 - **Préparation du vol / Flight preparation** : Acheminement FPL VFR / *Addressing VFR FPL* : voir / *see GEN VAC*.
- 8 - **MET** : VFR : voir / *see GEN VAC* ; IFR : voir / *see AIP GEN 3.5* ; Station : NIL.
- 9 - **Douanes / Customs** : NIL
- 10 - **AVT** : Carburant / *Fuel* : 100 LL - Lubrifiant / *Lubricant* : 80
(CIV - MIL) Paiement comptant / *Cash payment* .
- ← 11 - **RFFS** : Niveau 1 / *Level 1* .
- 12 - **Péril animalier / Wildlife strike hazard** : NIL.
- 13 - **Hangars pour aéronefs de passage / Transient aircraft hangars** : NIL.
- 14 - **Réparations / Repairs** : NIL.
- 15 - **ACB** : De la Flèche Sarthe Sud - Aérodrome de la Flèche, 72200 La Flèche. TEL : 02 43 94 05 24.