

ATTERRISSAGE A VUE

Visual landing

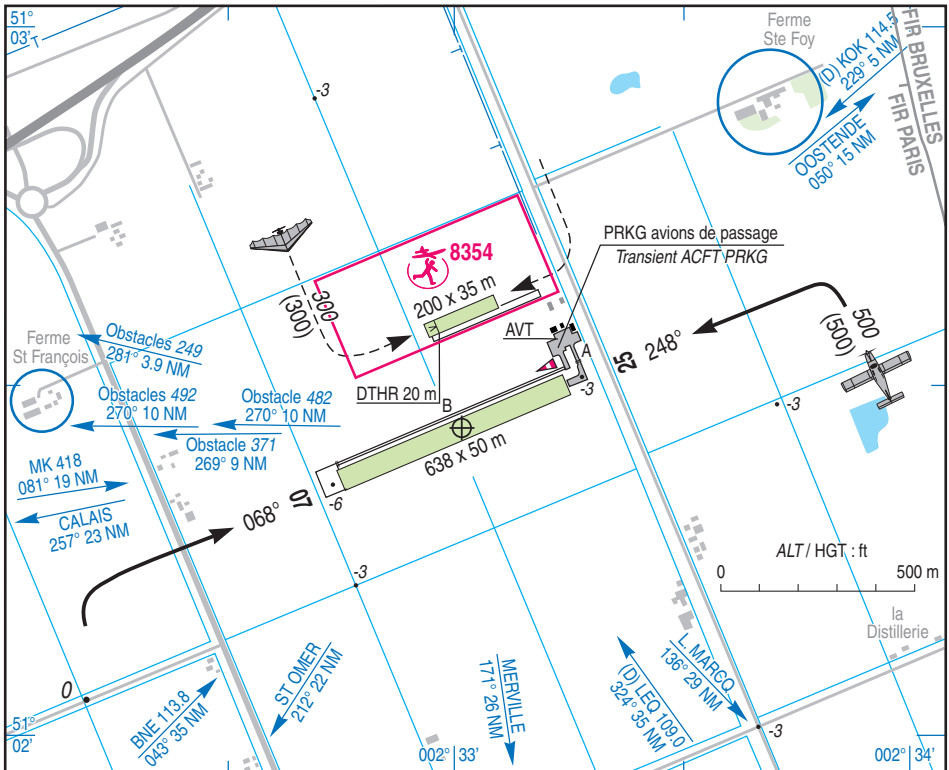
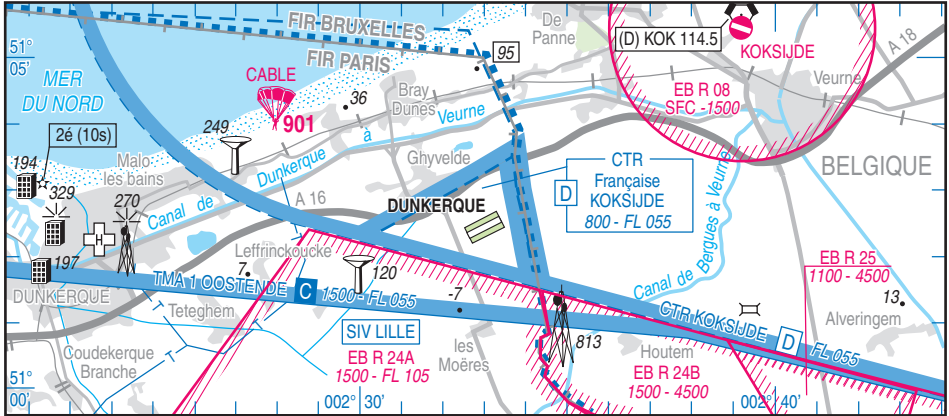
Ouvert à la CAP
Public air traffic
25 MAR 21

DUNKERQUE LES MOERES

AD 2 LFAK ATT 01

	ALT AD : -3 (0 hPa) LAT : 51 02 26 N LONG : 002 33 01 E	LFAK Non WGS-84 VAR : 1°E (20)
---	--	---

APP : KOKSIJDE Approche / Approach 122.100
TWR : NIL



DUNKERQUE LES MOERES

RWY	QFU	Dimensions <i>Dimension</i>	Nature <i>Surface</i>	Resistance <i>Strength</i>	TODA	ASDA	LDA
07	068°	638 x 50	Non Revêtue	-	638	638	638
25	248°		Unpaved		638	638	638
Aides lumineuses : RWY 07/25 : BI				Lighting aids : RWY 07/25 : LIL			

Consignes particulières / *Special instructions*

Conditions d'utilisation de l'AD

Après pluies intenses, pistes utilisables avec précaution, TWY Bravo susceptible d'être fermé par NOTAM.

Radio obligatoire pour les ULM non basés.

AD operating conditions

After heavy rains, RWY usable with caution, TWY BRAVO likely to be closed by NOTAM.

Compulsory radio equipment for non home-based ULM.

Dangers à la navigation aérienne

AD susceptible d'être envahi en quelques minutes par la brume de mer.

Présence d'une antenne haubanée (ALT 813 ft) au sud du circuit.

Air navigation hazards

AD likely to be covered by sea haze in a few minutes.

Presence of a guyed antenna (ALT 813 ft) localised to the south of AD circuit.

Procédures et consignes particulières

Roulage interdit hors RWY et TWY.

Procedures and special instructions

Taxiing prohibited except on RWY and TWY.

Activités diverses

AEM N° 8354 : 500 ft ASFC, 0700 (ETE : - 1 HR) - SS.

Special activities

AEM (NR 8354) : 500 ft ASFC, 0700 (SUM : - 1 H R) - SS.

Informations diverses / *Miscellaneous*

Horaires sauf indication contraire / *Timetables unless otherwise specified*
UTC H1V ; HOR ETE : - 1 HR / UTC WIN ; SKED SUM : - 1 HR

1 - **Situation / Location** : 12 km E Dunkerque (59 - Nord).

2 - **ATS** : NIL.

3 - **VFR de nuit / Night VFR** : Agréé avec limitations (réservé aux pilotes dont les entreprises ou organismes sont autorisés, par l'exploitant d'aérodrome, à occuper ou utiliser la zone des aéronefs basés, à l'exception des élèves pilotes seuls à bord).
Approved with limitations (reserved for pilots whose companies or institutions are authorized, by AD operator, to occupy or use home-based ACFT area, except student pilots alone on board).

4 - **Exploitant d'aérodrome / AD operator** : Aéroclub de Dunkerque Les Moeres
TEL : 03 28 26 88 40 - E-mail : secretaire@aeroclub.dunkerque.com

5 - **CAA** : Délégation : Hauts de France Nord.

6 - **BRIA** : BORDEAUX (voir / see GEN).

7 - **Préparation du vol / Flight preparation** : Acheminement FPL VFR / Addressing VFR FPL : voir / see GEN 12.

8 - **MET** : VFR : voir / see GEN VAC ; IFR : voir / see AIP GEN 3.5 ; Station : NIL.

9 - **Douanes, Police / Customs, Police** : NIL.

10 - **AVT** : Disponible sur présence personnel uniquement.
Paiement par CB, chèque, espèces.
Available on personal presence only.
Payment by CB card, cheque, cash.

DUNKERQUE LES MOERES

11 - **RFFS** : Niveau 1 / *Level 1*.

12 - **Péril animalier / *Wildlife strike hazard*** : NIL.

13 - **Hangars pour aéronefs de passage / *Transient aircraft hangars*** : NIL.

14 - **Réparations / *Repairs*** : NIL.

← 15 - **ACB** : de Dunkerque TEL : 03 28 26 88 40.
ULM TEL : 06 63 43 83 08.
AEM TEL : 06 84 96 33 02.
Parachutisme TEL : 06 15 02 17 10.