

# ATTERRISSAGE A VUE

## Visual landing

Ouvert à la CAP  
Public air traffic

# LAON CHAMBRY

## AD 2 LFAF ATT 01

21 APR 22



**ALT AD : 258 (9 hPa)**

LAT : 49 35 41 N

LONG : 003 37 49 E

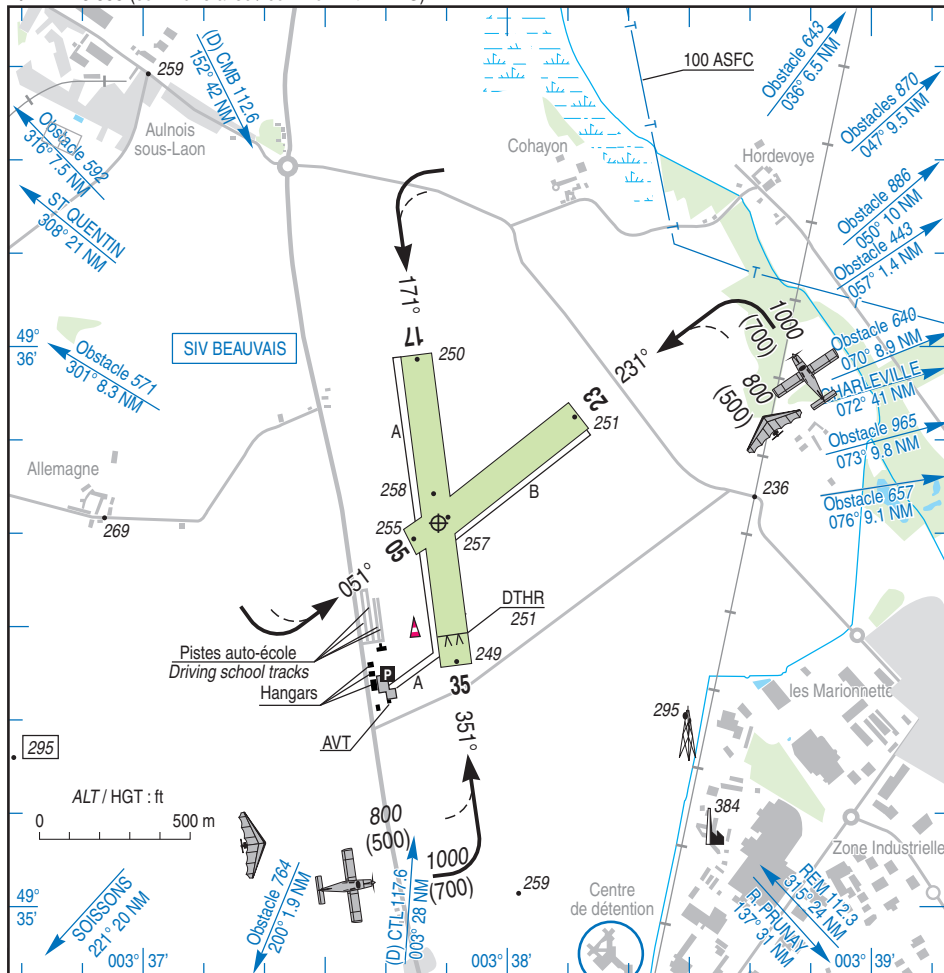
**LFAF**

VAR : 1° E (20)

APP : NIL

TWR : NIL

A/A : 123.355 (commune avec / common with LENS)



RWY	QFU	Dimensions Dimension	Nature Surface	Résistance Strength	TODA	ASDA	LDA
17 35	171 351	1036 x 100	Non revêtue Unpaved	-	959 <sup>(1)</sup> 1036	1036 1036	1036 934
05 23	051 231	692 x 100	Non revêtue Unpaved	-	692 692	692 692	692 692

(1) Voir/See TXT 01

**Aides lumineuses : NIL**

**Lighting aids : NIL**

## LAON CHAMBRY

### Consignes particulières / *Special instructions*

#### Conditions d'utilisation de l'AD

AD réservé aux ACFT munis de radio.

Distances déclarées utilisables : TODA RWY 17 réduite en raison d'un chemin vicinal au sud de la plateforme.

#### Dangers à la navigation aérienne

- ← Activité voltige (N°6056) 2300 AMSL -FL 055 , 0800-1100, 1300-1700 (SUM : -1HR), de jour seulement , à 3 NM à l'Est de l'AD, verticale piste désaffectée à LAON ATHIES.

#### Procédures et consignes particulières

Roulage interdit hors RWY et TWY.

#### Activités diverses

Activité voltige (N° 6054) :

- ← 0800-1100, 1300-1700 (SUM : -1HR), de jour seulement.
- ← 1500 AMSL -3500 AMSL, axe de RWY 17/35 de longueur 1000 m centré sur ARP . Activité selon protocole
- ← Information des usagers sur A/A LAON CHAMBRY et BEAUVAIS INFO .

#### AD operating conditions

AD reserved to radio-equipped ACFT.

Usable declared distances: reduced TODA RWY 17 due to a country lane located south of the platform.

#### Air navigation hazards

Aerobatics activity (NR6056) 2300 AMSL -FL 055 , 0800-1100, 1300-1700 (SUM : -1HR), daytime only , located at 3 NM East of AD, overhead disused RWY of LAON ATHIES.

#### Procedures and special instructions

Taxiing prohibited except on RWY and TWY.

#### Special activities

Aerobatics activity (NR 6054):

0800-1100, 1300-1700 (SUM : -1HR), daytime only  
1500 AMSL -3500 AMSL, RWY 17/35 axis , 1000 m long, centered on ARP . Activity according to protocol

User information on LAON CHAMBRY A/A and BEAUVAIS INFO .

### Informations diverses / *Miscellaneous*

Horaires sauf indication contraire / *Timetables unless otherwise specified*  
UTC HIV ; HOR ETE : -1HR / UTC WIN ; SUM SKED : -1HR

- 1- **Situation / Location** : 2 km N Laon (02 - Aisne).
- 2- **ATS** : NIL.
- 3- **VFR de nuit / Night VFR** : Non agréé / *Not approved*.
- 4- **Exploitant d'aérodrome / AD operator** : Ville de / *City of* Laon.
- ← 5- **CAA** : Délégation Hauts de France Sud (voir / *see* GEN).
- 6- **BRIA** : BORDEAUX (voir / *see* GEN).
- 7- **Préparation du vol / Flight preparation** : Acheminement FPL VFR / *Adressing VFR FPL* : voir / *see* GEN12.
- 8- **MET** : VFR: voir / *see* GEN VAC ; IFR: voir / *see* AIP GEN 3.5 ; Station: NIL.
- 9- **Douanes, Police / Customs, Police** : NIL.
- 10- **AVT** : Carburants / *Fuel* : 100 LL, H 24 Carte TOTAL.
- 11- **RFFS** : Niveau 1 / *Level 1*.
- 12- **Péril animalier / Wildlife strike hazard** : NIL.
- 13- **Hangars pour aéronefs de passage / Transient aircraft hangars** : Possible.
- 14- **Réparations / Repairs** : NIL.
- 15- **ACB** : de Laon TEL : 03 23 23 00 87.  
ULM Club de Laon TEL : 03 23 24 01 68.  
Ecole de pilotage ULM "Ecofly" TEL : 06 79 56 20 64.