

ATTERRISSAGE A VUE

Visual landing

Ouvert à la CAP
Public air traffic

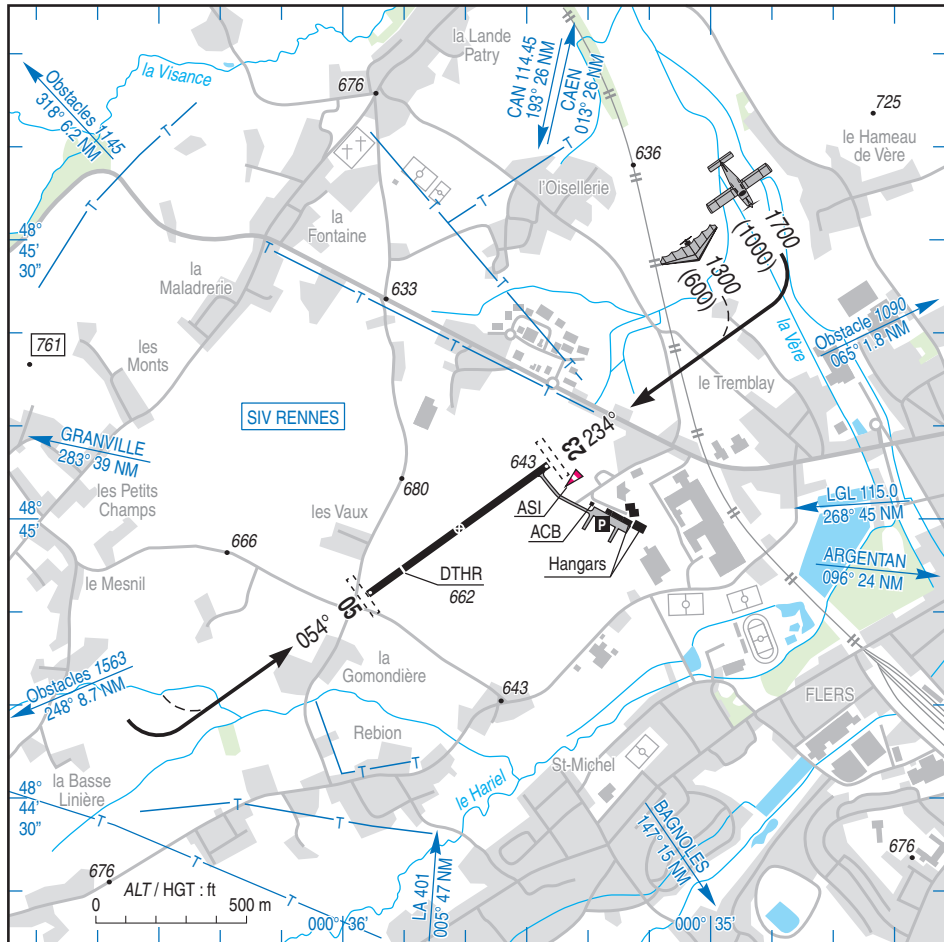
FLERS SAINT PAUL

AD 2 LFOG ATT 01

20 JUL 17

 	<p>ALT AD : 663 (24 hPa) LAT : 48 44 59 N LONG : 000 35 41 W</p>	<p>LFOG VAR : 1° W (15)</p>
---	---	--

APP : NIL
 TWR : NIL
 A/A : 123.500



RWY	QFU	Dimensions Dimension	Nature Surface	Résistance Strength	TODA	ASDA	LDA
05	054	742 x 25	Revêtue Paved	2.5 TRSI	782	742	608
23	234				772	742	742

Aides lumineuses : NIL **Lighting aids : NIL**

FLERS SAINT PAUL

Consignes particulières / *Special instructions*

Conditions d'utilisation de l'AD

Roulage interdit hors RWY et TWY.

AD operating conditions

Taxiing prohibited except on RWY and TWY.

Dangers à la navigation aérienne

AEM (N° 8385) à proximité : SAM, DIM et JF : LS-CS, SFC - 500 ft ASFC.

Air navigation hazards

AEM (NR 8385) near AD: SAT, SUN and HOL : SR-SS, SFC - 500 ft ASFC.

Procédures et consignes particulières

TWY utilisable uniquement par ACFT dont la largeur du train principal n'excède pas 4,10 m.

Eviter le survol de La Lande-Patry.

Procedures and special instructions

TWY usable only by ACFT whose width of main landing gear is less than 4,10 m.

Avoid overflying La Lande-Patry.

Informations diverses / *Miscellaneous*

Horaires sauf indication contraire / *Timetables unless otherwise specified*
UTC HIV ; HOR ETE : -1HR / *UTC WIN ; SKED SUM : -1HR*

- 1 - **Situation / Location** : 1,5 km Flers (Orne - 61).
- 2 - **ATS** : NIL.
- 3 - **VFR de nuit / Night VFR** : Non agréé / *Not approved.*
- 4 - **Exploitant d'aérodrome / AD operator** : CCI Ouest Normandie
Délégation de Flers
CS 80159
61103 FLERS Cedex
TEL : 02 33 64 68 00
- 5 - **CAA** : DSAC Ouest (voir / *see GEN*).
- 6 - **BRIA** : BORDEAUX (voir / *see GEN*).
- 7 - **Préparation du vol / Flight preparation** : Acheminement FPL VFR / *Addressing VFR FPL* : voir / *see GEN12.*
- 8 - **MET** : VFR: voir / *see GEN VAC* ; IFR: voir / *see AIP GEN 3.5* ; Station: NIL.
- 9 - **Douanes, Police / Customs, Police** : NIL.
- 10 - **AVT** : Carburants / *Fuel* : 100LL – Lubrifiants / *Lubricants* : 80-100. (CIV-MIL) HX.
- 11 - **RFFS** : Niveau 1 / *Level 1*.
- 12 - **Péril animalier / Wildlife strike hazard** : NIL.
- 13 - **Hangars pour aéronefs de passage / Transient aircraft hangars** : Possible.
- 14 - **Réparations / Repairs** : NIL.
- 15 - **ACB** : Flers Condé TEL : 02 33 65 96 36.
FL' air ULM TEL : 06 07 10 24 12.