

APPROCHE A VUE

Visual approach

Agréée à usage restreint
Restricted use

AVIGNON

Centre hospitalier/Hospital

AD 3 APP 01

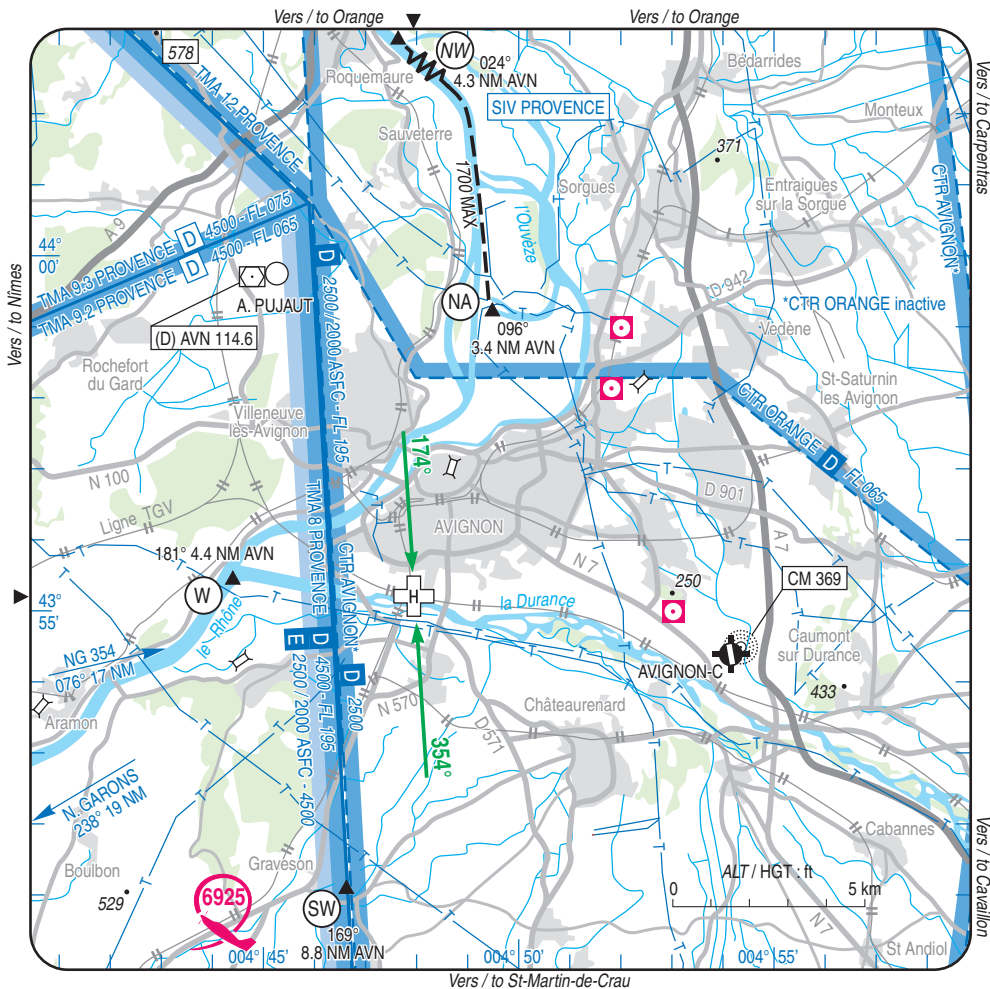
16 JUN 22

	ALT : 69 (3 hPa)	VAR : 2°E (20)
	LAT : 43 55 13 N	
	LONG : 004 47 56 E	

TWR : AVIGNON Tour/Tower 122.600

EN SURFACE / ABOVE GROUND

Absence ATS : A/A (122.600) FR seulement/only



CONSIGNES PARTICULIERES / SPECIAL INSTRUCTIONS : Voir / see AD 3 TXT 01

Utilisation de nuit /Night use : oui/yes

Utilisation en IFR /IFR use : non/no

AVIGNON

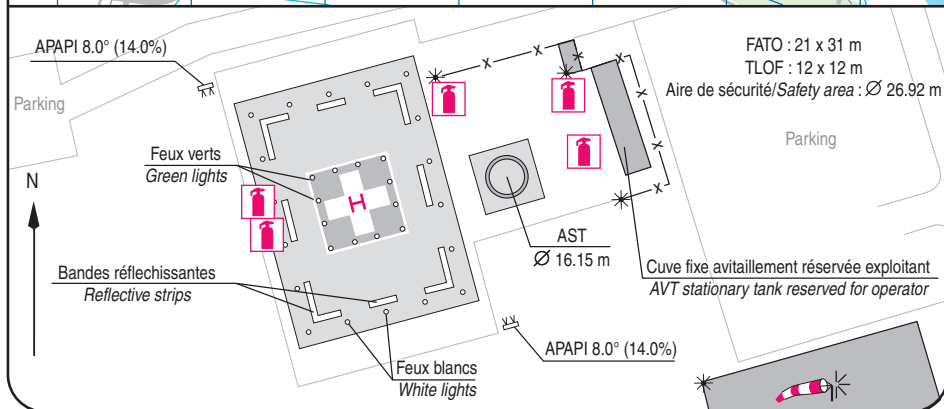
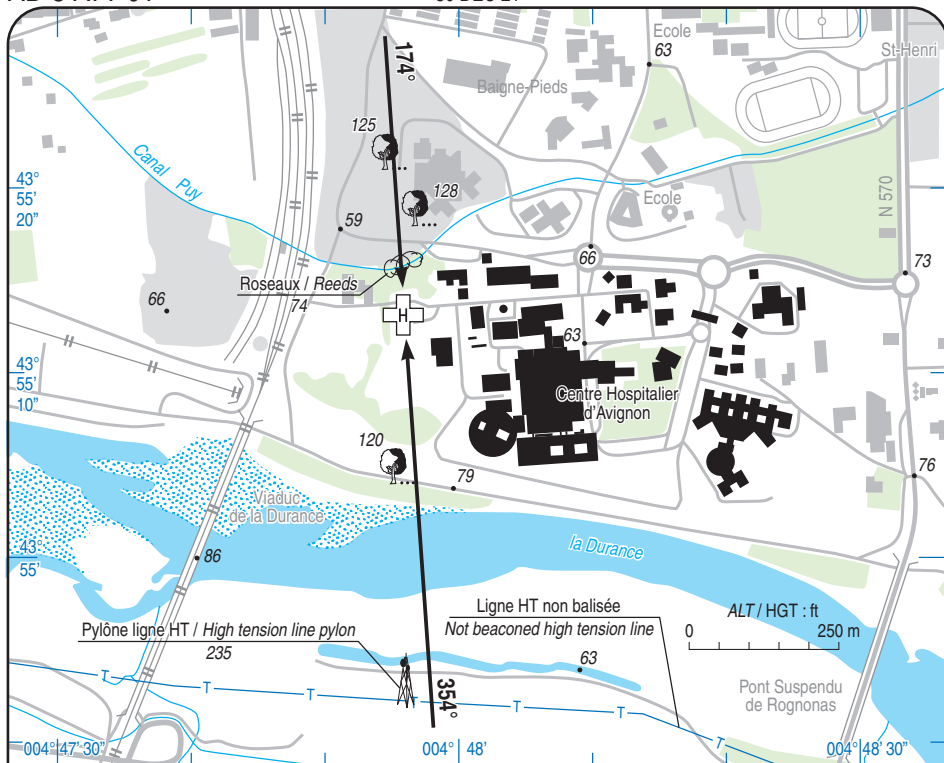
Centre hospitalier / Hospital

AD 3 ATT 01

ATTERRISSAGE A VUE

Visual landing

30 DEC 21



1 - Exploitant / Operator :

Centre hospitalier d'Avignon

☎ 04 32 75 33 33 - FAX : 04 32 75 39 74

2 - CAA : DSAC Sud-Est (voir/see GEN)

3 - AVT : NIL

4 - RFFS : 5 extincteurs à poudre / 5 powder fire extinguishers (total 250 kg)

5 - Police - Douanes / Police - Customs : NIL

6 - Hangars disponibles / Available hangars : NIL

7 - Réparations / Repairs facility : NIL

8 - Type de surface / Surface : enrobé / bituminous

9 - Force portante / Strength : NIL



AVIGNON

Centre hospitalier / Hospital

Consignes particulières / Special instructions

Conditions d'utilisation de l'hélistation

Plateforme exclusivement réservée à l'exécution des missions de service public incombant au centre hospitalier.

Procédures et consignes particulières

Les entreprises de transport adopteront la classe de performance d'exploitation conforme à la réglementation relative aux types d'opérations autorisées et aux caractéristiques de la plateforme (CP1).

Aucun mouvement ne devra avoir lieu simultanément sur la FATO et sur l'aire de stationnement.

← La mise en service des indicateurs APAPI devra faire l'objet d'un préavis minimum de 15 min au
TEL : 04 32 75 32 82 - FAX : 04 90 82 05 90 (SAMU 84).

Les atterrissages faces au Nord, de nuit, imposent l'utilisation de l'indicateur visuel de pente d'approche.

Tout mouvement devra faire l'objet d'un préavis destiné à neutraliser la circulation de la voie de liaison située au nord de la plateforme (TEL : 04 32 75 32 82 régulation SAMU).

Conditions d'exploitation opérationnelle des aéronefs à la température de 30° C :

1) EC 145 (3220 kg) :

Décollage face sud ; PDD : 200 ft.

Décollage face nord ; PDD : 160 ft.

PDA : 200 ft.

2) EC 135 CDS (2705 kg) :

Décollage face sud ; PDD : 160 ft avec un palier d'accélération à 203 ft minimum.

Décollage face nord ; PDD : 160 ft.

PDA : 200 ft avec un palier d'accélération à 203 ft pour l'atterrissage interrompu face au sud.

3) A109 E (2800 kg) :

Décollage face sud ; PDD : 180 ft avec un palier d'accélération à 203 ft minimum.

Décollage face nord ; PDD : 160 ft.

PDA : 120 ft, avec un palier d'accélération à 203 ft pour l'atterrissage interrompu face au sud.

Helistation operating conditions

Helipad exclusively reserved to the performance of public service missions under the hospital's responsibility.

Procedures and special instructions

The transport companies will choose the operating performance class complying with the regulation related to the authorized type of operations and to the helipad's characteristics (CP1).

Simultaneous movement on FATO and PRKG area is prohibited.

The APAPI indicator's operational start shall give rise to a minimum prior notice of 15 min by calling
TEL : 04 32 75 32 82 or FAX : 04 90 82 05 90 (SAMU 84).

North-facing night-time landing imposes the use of the visual approach slope indicator.

Any movement shall give rise to a prior notice in order to neutralize the traffic on the junction road located North of the helipad (TEL : 04 32 75 32 82 SAMU dispatch).

Operational use conditions ACFT at 30° C :

1) EC 145 (3220 kg) :

South-facing take-off ; PDD : 200 ft.

North-facing take-off ; PDD : 160 ft.

PDA : 200 ft.

2) EC 135 CDS (2705 kg) :

South-facing take-off ; PDD : 160 ft with an acceleration level at 203 ft minimum.

North-facing take-off ; PDD : 160 ft.

PDA : 200 ft with an acceleration level at 203 ft for south-facing balked landing.

3) A109 E (2800 kg) :

South-facing take-off ; PDD : 180 ft with an acceleration level at 203 ft minimum.

North-facing take-off ; PDD : 160 ft.

PDA : 120 ft with an acceleration level at 203 ft for south-facing balked landing.