

# APPROCHE A VUE

## Visual approach

Ouvert à la CAP  
Public air traffic

# CAEN CARPIQUET

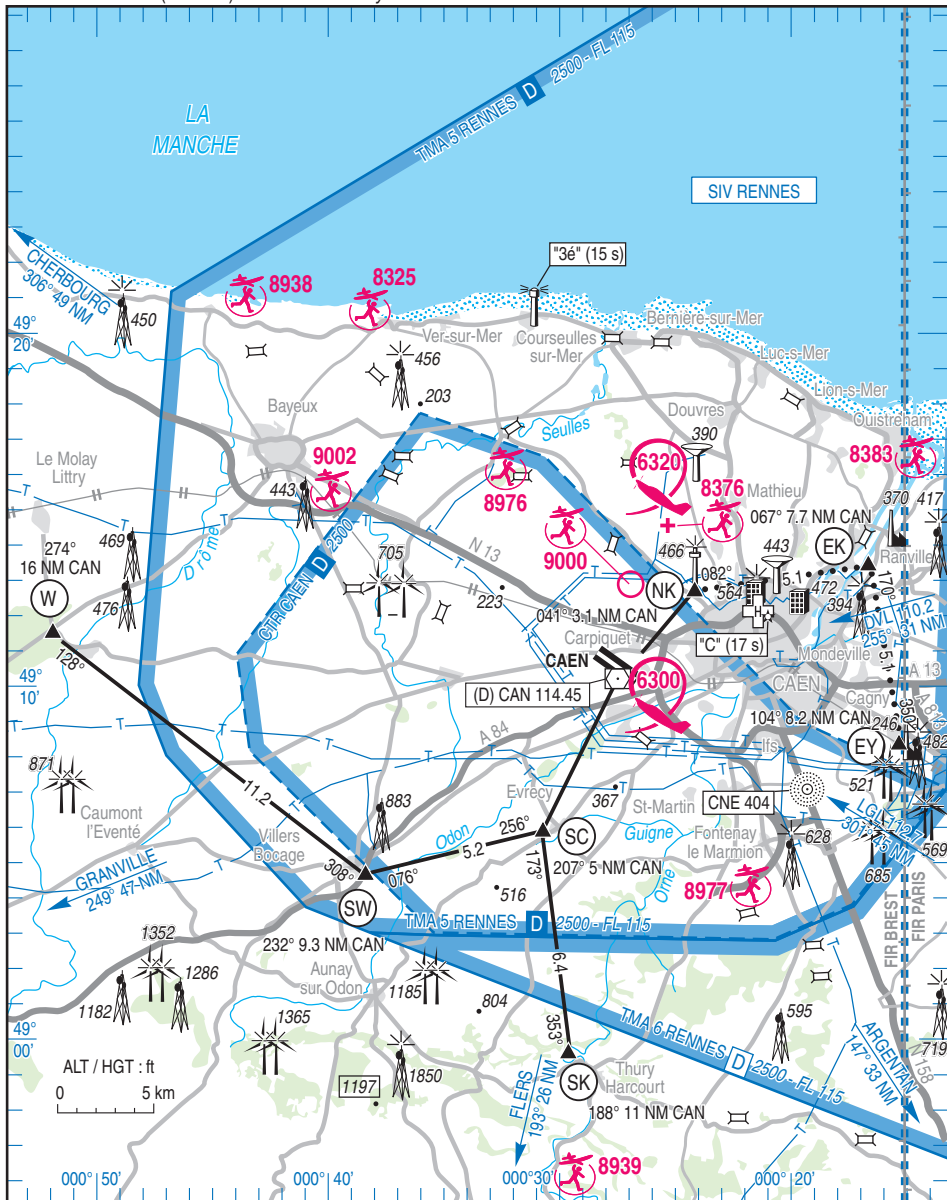
## AD 2 LFRK APP 01

28 NOV 24

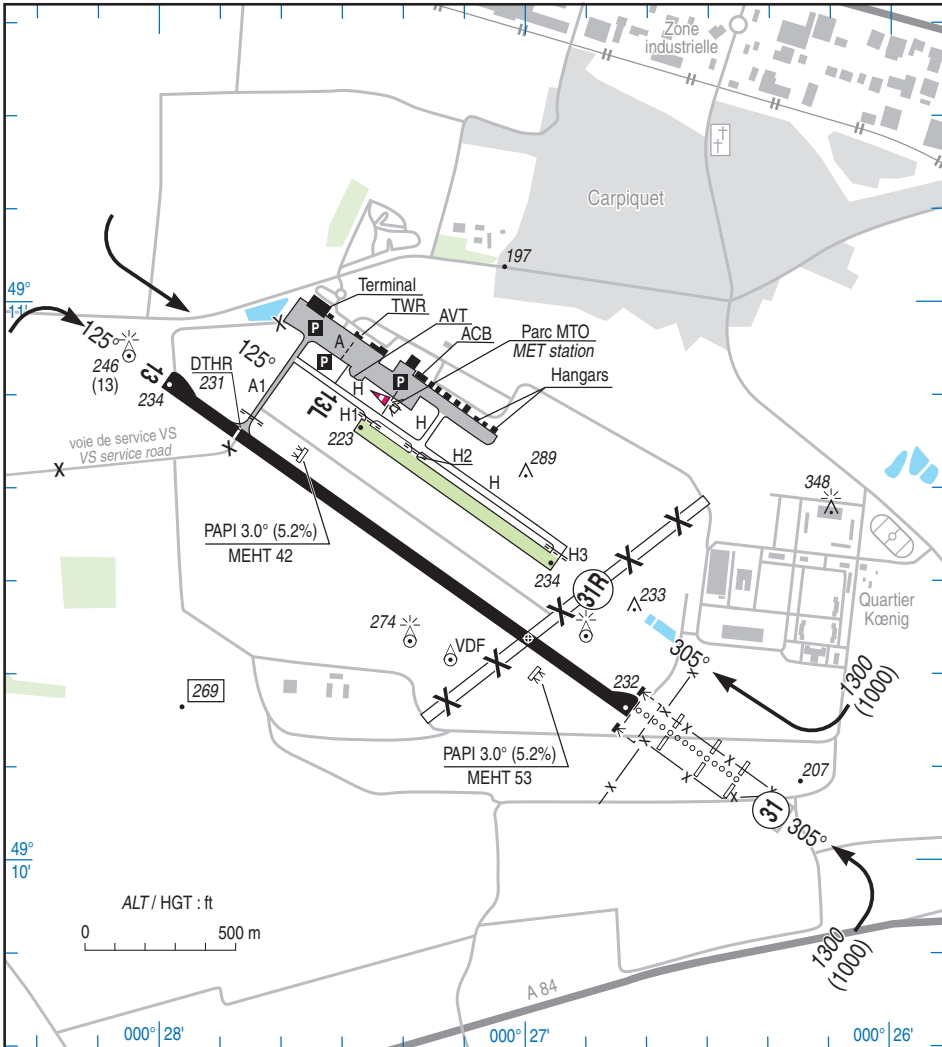
	<b>ALT AD : 242 (9 hPa)</b> LAT : 49 10 24 N LONG : 000 27 00 W	<b>LFRK</b> VAR : 0° (2020)
--	---	--------------------------------

**ATIS** : CAEN 123.080 ☎ 02 31 08 42 80  
**APP** : RENNES Approche/Approach 120.350  
**TWR** : 134.525 - **GND (SOL)** : 121.790  
 Absence ATS : **A/A** (134.525) FR seulement/only

**VDF**  
**STAP** : Absence ATS 134.525 (voir/see TXT)  
 ILS/DME RWY 31 CN 110.95



28 NOV 24



RWY	QFU	Dimensions <i>Dimension</i>	Nature <i>Surface</i>	Résistance <i>Strength</i>	TODA	ASDA	LDA
13	125	1900 x 45	Revêtue	47 F/C/W/T	1960	1900	1600
31	305	1900 x 45	Paved	47 F/C/W/T	1900	1900	1900
13L	125	800 x 50	Non revêtue	1.5t	800	800	800
31R	305	800 x 50	Unpaved	1.5t	800	800	800

**Aides lumineuses :**

HI RWY 13/31  
Ligne d'approche 420 m HI RWY 31  
PCL

**Lighting aids :**

LIH RWY 13/31  
LIH APCH line 420 m RWY 31  
PCL

## CAEN CARPIQUET

### Consignes particulières / *Special instructions*

#### Conditions d'utilisation de l'AD

AD réservé aux ACFT munis de radio.

#### Dangers à la navigation aérienne

AD susceptible d'être envahi en quelques minutes par la brume de mer.

Aéromodélisme : Hors HOR ATS : Risque de présence d'aéromodèles SFC-950 ft AMSL.

Aéromodélisme (N° 8976) : Risque de présence d'aéromodèles SFC-1200 ft AMSL (interférence avec la procédure VOR RWY 13).

Aéromodélisme en limite extérieure de CTR :

N° 9002 : SFC- 1200 ft ASFC / 1400 ft AMSL, SR-SS, vols radio-commandés.

N° 8376 : SFC- 1000 ft ASFC / 1200 ft AMSL, SR-SS, vols radio-commandés.

#### Procédures et consignes particulières

Du 1er avril au 31 octobre, activité entraînement tour de piste soumise à l'accord du CTL.

Entraînement basse hauteur possible sur autorisation du CTL, uniquement pour vols avec instructeurs, pour les monomoteurs 300 ft MNM, bimoteurs 500 ft MNM.

Il est recommandé en VFR d'éviter la verticale de CNE, sauf PPR TWR 5 minutes avant l'estimée verticale.

QFU 305° préférentiel cause procédure IFR.

#### Points de report

Points	Coordonnées <i>Coordinates</i>	Noms <i>Names</i>
EK	49° 13' 26" N – 000° 16' 32" W	Cimenterie de Ranville / <i>Ranville Cement Works</i>
EY	49° 08' 27" N – 000° 15' 14" W	Sucrerie de Cagny / <i>Cagny sugar plant</i>
NK	49° 12' 43" N – 000° 24' 12" W	Tour de télécommunication de St-Contest <i>St Contest telecommunication tower</i>
SC	49° 05' 57" N - 000° 30' 44" W	Château d'eau d'Evrecy / <i>Water tower Evrecy.</i>
SK	48° 59' 38" N – 000° 29' 32" W	Boucle de l'Orne au NO de Thury-Harcourt <i>Orne turn NW of Thury-Harcourt</i>
SW	49° 04' 41" N – 000° 38' 29" W	Pont sur la 4 voies au SE de Villiers Bocage <i>Road bridge SE of Villiers Bocage</i>
W	49°11'37" N - 000°51' 52" W	Giratoire de la forêt de Balleroy / <i>Ring road of Balleroy forest</i>

Itinéraire Caen - EY réservé aux aéronefs au départ.

#### AD operating conditions

AD reserved for radio-equipped ACFT.

#### Air navigation hazards

AD likely to be covered by sea-haze in a few minutes.

*Aerobatics : Out ATS SKED : Risk of presence of model aircraft SFC-950 ft AMSL.*

*Aeromodelism ( NR 8976) : Risk of presence of model aircraft SFC-1200 ft AMSL (interference with VOR RWY 13 procedure).*

*Aeromodelling next to outside CTR limits :*

*NR 9002 : SFC- 1200 ft ASFC / 1400 ft AMSL, SR-SS, radio controlled model flying.*

*NR 8376 : SFC- 1000 ft ASFC / 1200 ft AMSL, SR-SS, radio controlled model flying.*

#### Procedures and special instructions

*From 1st APR to 31st OCT, training patterns are prohibited without prior ATC agreement.*

*Low height training possible on ATC clearance reserved for flight with instructor, for single-engined ACFT 300 ft MNM, twin-engined ACFT 500 ft MNM.*

*It is recommended for VFR flights not to cross overhead CNE except PPR TWR 5 minutes prior to estimated overflight.*

*Preferred QFU 305° due to IFR procedure.*

#### Reporting points

*Route Caen - EY reserved to ACFT on departure.*

#### VFR Spécial

Hormis en TDP, un seul type de trafic (IFR ou VFR spécial) autorisé dans la CTR.

TDP réservés aux ACFT basés.

Des attentes en vol à l'extérieur de la CTR peuvent être demandées aux ACFT en VFR souhaitant pénétrer dans la CTR de CAEN.

#### Special VFR

*Except VFR circuits, only one type of traffic (IFR or special VFR) is authorized in the CTR.*

*Circuits reserved for home-based ACFT.*

*VFR flights may be subject to hold out of CAEN CTR before entering.*

---

## CAEN CARPIQUET

---

### VFR de nuit

Hors ATS, l'utilisation du PCL est interdite pour l'activité en tours de piste.

### Equipement AD

STAP : Paramètres disponibles : vent, base des nuages, VIS, RVR, T, DP, QNH, QFE.

Equipement de surveillance du trafic : Aérodrome équipé d'une visualisation radar (voir AD 1.0).

### Activités diverses

← Voltige (N° 6300) : Selon axe de piste 13/31, longueur de piste, 2000 AMSL - 4500 ft AMSL, SR-SS.

SUM : SAT-SUN, HOL : 1000-1300 interdit pour les aéronefs non équipés de réducteur de bruit.

← SUM : SAT-SUN, HOL : 1700-SS interdit sauf dérogations exceptionnelles accordées par le gestionnaire de l'aérodrome les week-ends précédant une compétition.  
Information des usagers sur CAEN TWR ou RENNES INFO.

### Night VFR

*Outside ATS SKED, PCL prohibited for traffic patterns.*

### AD equipment

*STAP : Available data : wind, cloud base, VIS, RVR, T, DP, QNH, QFE .*

*Traffic surveillance equipment : AD equipped with radar display (see AD 1.0).*

### Special activities

*Aerobatics (NR 6300) : Along runway 13/31 axis, over the length of runway, 2000 AMSL - 4500 ft AMSL, SR-SS*

*SUM : SAT-SUN, HOL : 1000-1300 prohibited except for aircraft with noise abatement device.*

*SUM : SAT-SUN, HOL : 1700-SS prohibited unless exceptional derogations by AD manager on week-ends prior air contest.  
User information on CAEN TWR or RENNES INFO.*

---

**CAEN CARPIQUET**


---

**Informations diverses / Miscellaneous**

Horaires sauf indication contraire / *Timetables unless otherwise specified*  
 UTC HIV ; HOR ETE : - 1 HR / *UTC WIN ; SUM SKED : - 1 HR*

- 1 - **Situation / Location** : 6 km W Caen (14-Calvados).
- 2 - **ATS** : Horaires indicatifs (cf. NOTAM pour précisions) / *Indicative SKED (cf. NOTAM for precision)* :  
 LUN-VEN / *MON-FRI* : 0500-2115, SAM / *SAT* : 0600-1900, DIM et JF / *SUN and public HOL* : 0630-2100  
 Extension possible sous conditions / *Extension available within conditions* :  
 - PN 72 HR (sous réserve acceptation / *subject to approval*).  
 - Vols commerciaux seulement / *Commercial flights only*.  
 - Jusqu'à 2359 maximum / *Up to 2359 maximum*.  
 - Vol privés, ferry et fret refusés / *Private flights, ferry or freight will be declined*.
- 3 - **VFR de nuit / Night VFR** : Agréé / *Approved*.
- 4 - **Exploitant d'aérodrome / AD operator** : SAS AEROPORT CAEN NORMANDIE 14650 Carpiquet,  
 E-mail : [aerotraffic@caen.cci.fr](mailto:aerotraffic@caen.cci.fr)  
 TEL : +33(0)2 31 71 20 13.  
 Fréquence Opérations / *Operations frequency* : 131.400 MHz.
- 5 - **CAA** : DSAC-Ouest (voir / *see GEN VAC*).
- 6 - **BRIA** : BORDEAUX (voir / *see GEN VAC*).
- 7 - **Préparation du vol / Flight preparation** : Téléphone vers BRIA accessible / *Open phone to BRIA*.  
 Acheminement FPL VFR / *Addressing VFR FPL* : voir / *see GEN VAC*.
- 8 - **MET** : VFR : voir / *see GEN VAC* ; IFR : voir / *see AIP GEN 3.5*.
- 9 - **Douanes / Customs** : PN obligatoire pour les vols extra-Schengen / *PN compulsory for extra-Schengen flights* :  
 LUN-VEN / *MON-FRI* : 0530-2100 avec / *with* PN 24 HR, SAM / *SAT* : 0600-1900 avec / *with* PN 72 HR, DIM et JF / *SUN and public HOL* : 0800-2100 avec / *with* PN 72 HR.  
 En dehors de ces horaires, PPR PN 72 HR sous réserve acceptation / *Outside these SKED, PPR PN 72 HR subject to approval*.  
 Toute demande ne respectant pas les PN sera refusée / *Requests will be refused when PN not respected*.  
 Toute annulation ou modification doit être communiquée à l'exploitant / *Each cancellation or modification must be communicated to the operator*.
- 10 - **AVT** : Carburants / *Fuel* : AVGAS 100LL, JET A1. Lubrifiants / *Oil* : NIL.  
 Paiements / *Payment* : Carte bancaire / *Bank card* (VISA, AMEX, MASTERCARD), carte Air BP, US Air Card, fuel release.
- 11 - **RFFS** : Possibilité Niveau 6 : PPR PN 72 HR à : [aerotraffic@caen.cci.fr](mailto:aerotraffic@caen.cci.fr)  
 Niveau 5-6 : HOR annoncés par NOTAM.  
 Niveau 2 : PN 30 min pour MEDEVAC.  
 RFFS maintenu jusqu'à l'arrivée du dernier vol programmé.  
 En dehors de ces HOR, RFFS non assuré.  
*Level 6 possible : PPR PN 72 HR to : aerotraffic@caen.cci.fr*  
*Level 5-6 : SKED announced by NOTAM.*  
*Level 2 : PN 30 min for MEDEVAC.*  
*RFFS until the last scheduled flight.*  
*Outside these SKED, RFFS not provided.*
- 12 - **Péril animalier / Wildlife strike hazard** : Occasionnel / *Random* HOR ATS / *ATS SKED*.
- 13 - **Hangars pour aéronefs de passage / Transient aircraft hangars** : NIL.
- 14 - **Réparations / Repairs** : NIL.
- 15 - **ACB** : Régional de Caen et les Ailes du Calvados.

---

## CAEN CARPIQUET

---

- 16 - GRF** : Service d'évaluation et de report de l'état de surface de piste :  
HOR RFFS annoncées par NOTAM. En dehors de ces HOR, non assuré. GRF indisponible en cas de déclenchement RFFS.  
*Global Reporting Format :*  
*RFFS SKED announced by NOTAM. Outside of these SKED, and in case of RFFS activation, GRF is not provided.*