

28 NOV 24

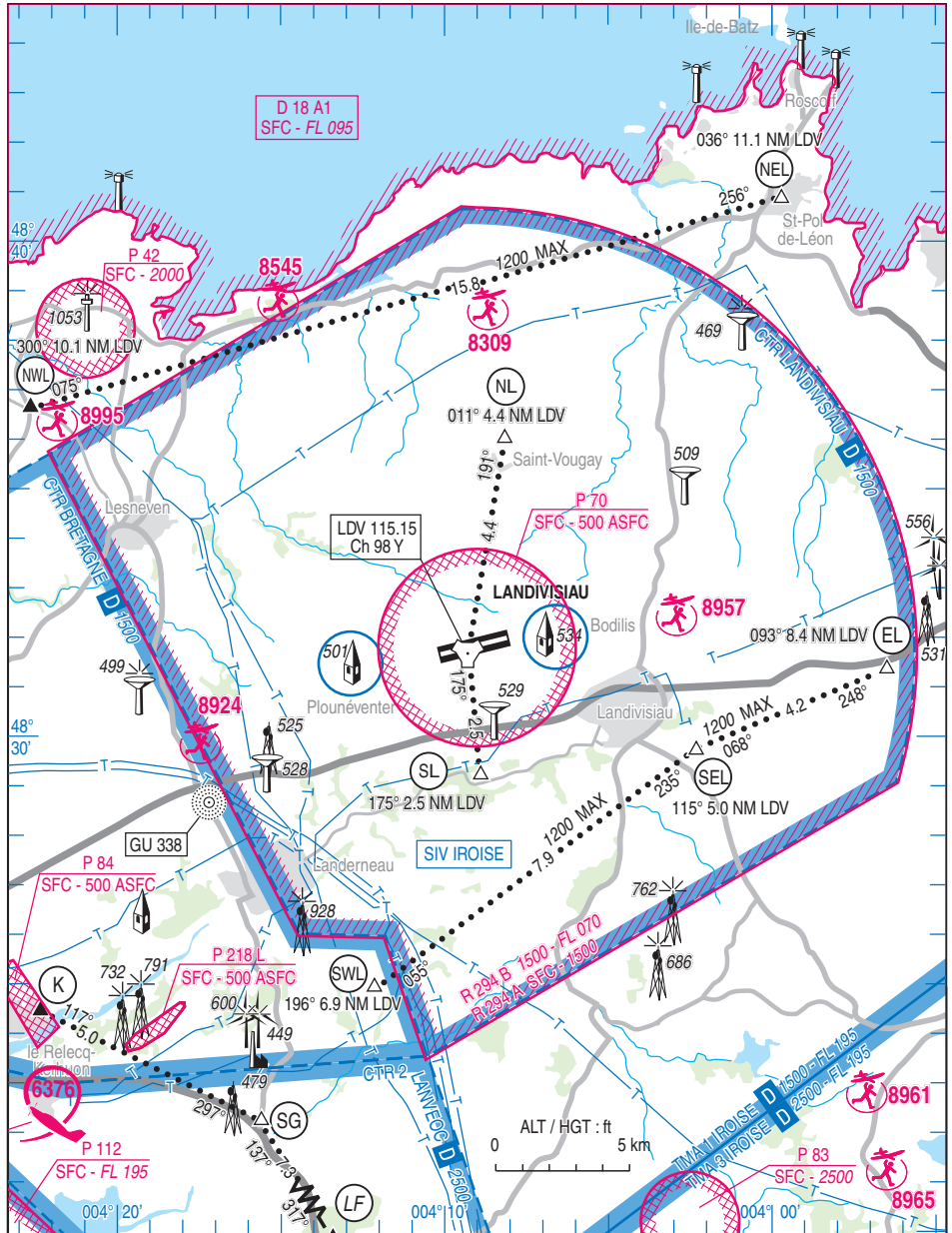
ATIS 142.225 (MIL)

VAR : 1°W (2020)

APP : LANDI Approche / Approach 122.400 - 357.025 - 119.700 (s)

TWR : 119.200 - 233.750 - 119.700 (s)

VDF



LANDIVISIAU

Consignes particulières / *Special instructions*

Procédures et consignes particulières

L'itinéraire Sud peut être interdit en fonction de l'activité IFR ou CAM contrôlée en cours ou prévue.

- Points de compte rendu

Procedures and special instructions

Southbound traffic may be prohibited depending on IFR or OAT traffic in progress or expected.

- Reporting points

Points	Coordonnées <i>Coordinates</i>	Noms <i>Names</i>
EL	48°31'20"N - 003°56'40"W	Saint Thegonnec
NEL	48°40'50"N - 003°59'50"W	Saint Pol de Léon
NL	48°36'00"N - 004°08'15"W	Saint Vougay
NWL	48°36'37"N - 004°22'44"W	Kerdroc - Croisement / <i>crossroad</i> RD 25 / RD 38
SEL	48°29'40"N - 004°02'30"W	Lampaul Guimiliau
SL	48°29'10"N - 004°09'00"W	Sud AD Landivisiau / <i>South Landivisiau AD</i>
SWL	48°25'00"N - 004°12'00"W	Sud antennes de Pencran / <i>South antennas of Pencran</i>

Minimums MET / *MET minima*

VFR		VIS : 5 km	plafond / <i>ceiling</i> : 450 m
VFR spécial	ACFT	VIS : 4000 m	plafond / <i>ceiling</i> : 243 m (800 ft)
	HEL	VIS : 800 m ou 30 SEC de vol / <i>or 30 SEC of fly</i>	plafond / <i>ceiling</i> : 183 m (600 ft)

Consignes particulières de radiocommunication

L'autorisation de pénétrer dans la zone est demandée à LANDIVISIAU APP 5 min avant NEL, NWL, EL ou SWL.

Si la panne se produit avant d'avoir reçu la CLR de pénétrer dans la CTR, l'ACFT doit contourner la zone.

Si la panne se produit à l'intérieur de la CTR, suivre les dernières instructions du CTL.

Special radiocommunication instructions

Authorization to enter must be requested to LANDIVISIAU APP 5 min before entering points NEL, NWL, EL or SWL.

If failure occurs before having received the entering CLR in CTR : entrance prohibited.

If failure occurs in CTR follow the last CTL instructions.