

# ATTERRISSAGE A VUE

## Visual landing

Ouvert à la CAP  
Public air traffic

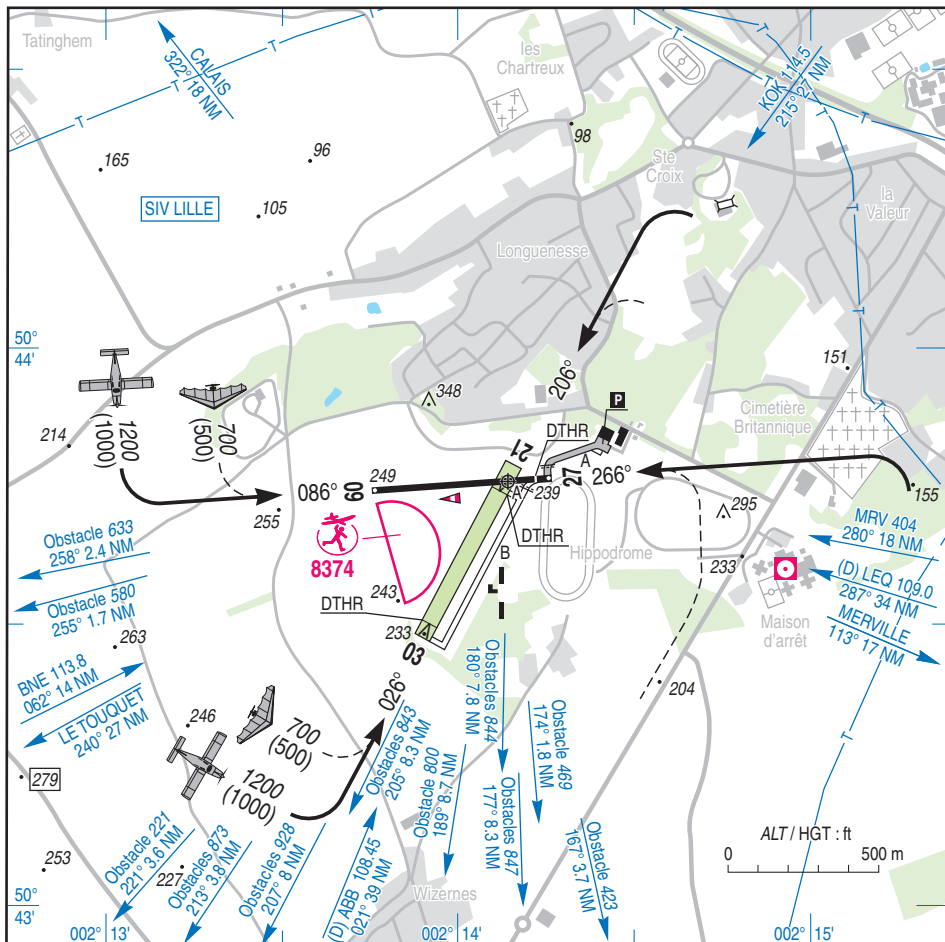
# SAINT OMER WIZERNES

## AD 2 LFNQ ATT 01

25 JAN 24

	<b>ALT AD : 249 (9 hPa)</b> LAT : 50 43 44 N LONG : 002 14 04 E	<b>LFQN</b> Non WGS-84 VAR : 1° E (20)
--	---	--

APP : NIL  
 TWR : NIL  
 A/A : 123.500



RWY	QFU	Dimensions Dimension	Nature Surface	Résistance Strength	TODA	ASDA	LDA
09	086	597 x 20	Revêtue Paved	5,7 t	547	597	597
27	266				597	547	
03	026	640 x 50	Non revêtue Unpaved	-	540	540	510
21	206				510	540	

Aides lumineuses : NIL

Lighting aids : NIL

## SAINT OMER WIZERNES

### Consignes particulières / *Special instructions*

#### Conditions d'utilisation de l'AD

← Piste 09/27 réservée aux aéronefs basés ou à ceux autorisés après contact avec ACB, E-mail indiqué en rubrique 15 ci-dessous.

Piste 03/21 : partie Nord de la piste (avant DTHR 21) inutilisable, distances déclarées réduites.

#### Dangers à la navigation aérienne

Obstacle mobile au seuil 27 (hippodrome, chevaux attelés).

#### Procédures et consignes particulières

Roulage interdit hors piste et TWY.

#### Activités particulières

Volteige sur AD (N° 6011) : 1700 ft AMSL / 4000 ft AMSL. 0900-SS. Activité réservée aux pilotes autorisés selon protocole. Informations des usagers A/A SAINT-OMER et LILLE INFO.

← Activité AEM (N° 8374) : 500 ft ASFC, SR-SS

#### *AD operating conditions*

*RWY 09/27 reserved for home-based ACFT or those with authorization after contact with ACB E-mail in item 15 below.*

*RWY 03/21 : Northern part of the RWY (North of DTHR 21) unavailable, declared distances reduced.*

#### *Air Navigation hazards*

*Mobile obstacle near THR 27 (horses on the hippodrome).*

#### *Procedures and special instructions*

*Taxiing prohibited except on RWY and TWY.*

#### *Special activities*

*Aerobatics on AD (NR 6011) : 1700 ft AMSL / 4000 ft AMSL. 0900-SS. Activity reserved for pilots authorized according to protocol. Users' information on SAINT-OMER A/A and LILLE INFO.*

*AEM activity (NR 8374) : 500 ft ASFC, SR-SS.*

### Informations diverses / *Miscellaneous*

Horaires sauf indication contraire / *Timetables unless otherwise specified*  
UTC HIV ; HOR ETE : -1HR / *UTC WIN ; SUM SKED : -1HR*

- 1- **Situation / Location** : 2,5 km SW Saint Omer (62 – Pas de Calais).
- 2- **ATS** : NIL.
- 3- **VFR de nuit / Night VFR** : NIL.
- 4- **Exploitant d'aérodrome / AD operator** : Ville de Saint Omer.
- ← 5- **CAA** : Délégation Hauts-de-France Nord (voir / see GEN).
- ← 6- **BRIA** : BORDEAUX (voir / see GEN).
- ← 7- **Préparation du vol / Flight preparation** : Acheminement FPL VFR / *Addressing VFR FPL* : voir / see GEN.
- 8- **MET** : voir / see GEN ; Station : NIL.
- 9- **Douanes, Police / Customs, Police** : NIL.
- 10- **AVT** : Carburant/ *Fuel* : 100 LL - Lubrifiant/ *Lubricant* : 80.  
HJ sur / on PPR.
- 11- **RFFS** : Niveau 1 / *Level 1*.
- 12- **Péril animalier / Wildlife strike hazard** : NIL.
- 13- **Hangars pour aéronefs de passage / Transient aircraft hangars** : Possible.
- 14- **Réparations / Repairs** : NIL.
- 15- **ACB** : ACSTO TEL : 03 21 38 25 42 - E-mail : contact@acsto.fr
- 16- **Hotels, restaurants** : NIL.