

# ATTERRISSAGE A VUE

## Visual landing

Ouvert à la CAP  
Public air traffic

# CHOLET LE PONTREAU

## AD 2 LFOU ATT 01

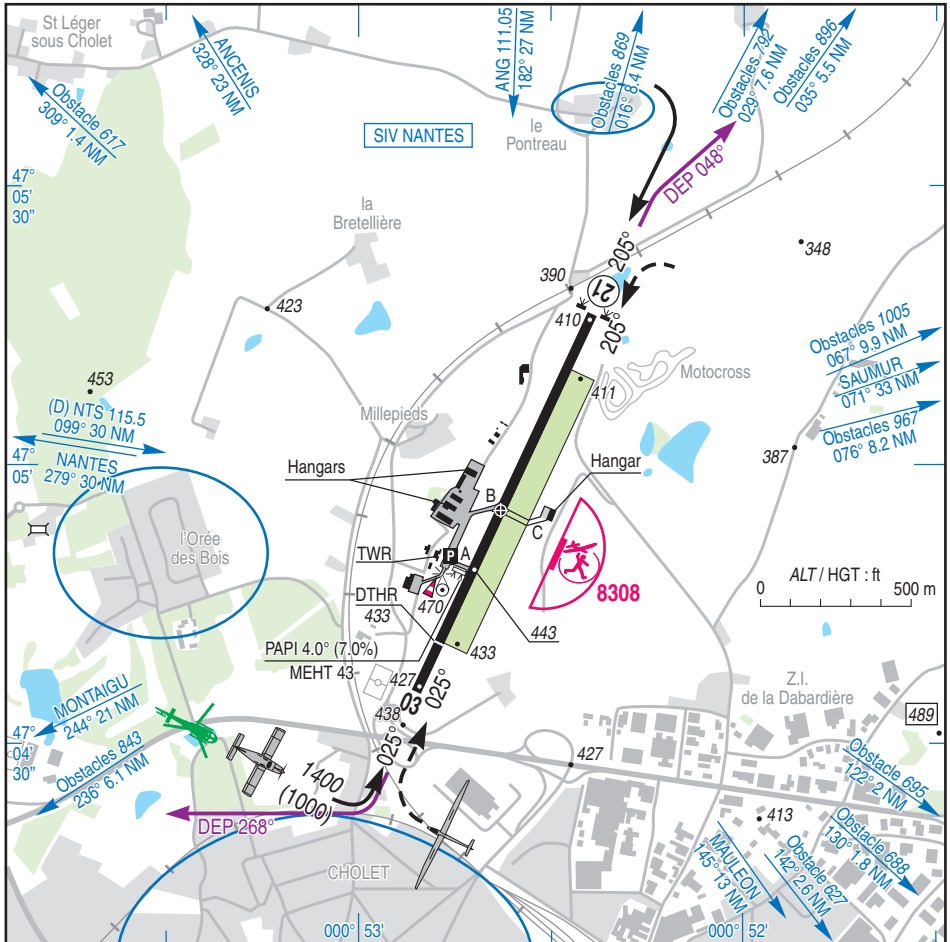
18 APR 24

	<b>ALT AD : 443 (16 hPa)</b> LAT : 47 04 55 N LONG : 000 52 38 W	<b>LFOU</b> VAR : 0° (2020)
--	--	--------------------------------

APP : NANTES Approche / Approach 124.250 - 119.400 (s)

TWR : NIL

AFIS : 120.405 Absence AFIS : A/A (120.405) FR seulement / only.



RWY	QFU	Dimensions Dimension	Nature Surface	Résistance Strength	TODA	ASDA	LDA
03	025		Revêtue		1380	1380	1200
21	205	1380 x 30	Paved	7 F/D/Y/T	1380	1380	1380
03R	025		Non revêtue		1030	1030	1030
21L	205	1030 x 80	Unpaved		1030	1030	1030

Aides lumineuses : BI RWY 03/21  
PCL

Lighting aids : LIL RWY 03/21  
PCL

---

## CHOLET LE PONTREAU

---

### Consignes particulières / *Special instructions*

#### Conditions d'utilisation de l'AD

Activité IFR possible.

AD réservé aux ACFT munis de radio.

Utilisation simultanée des deux pistes interdite.

Piste non revêtue inutilisable après fortes pluies.

#### *AD operating conditions*

*Possible IFR operations.*

*AD reserved for radio-equipped ACFT.*

*Simultaneous use of both RWYs prohibited.*

*Unpaved RWY not available after heavy rain.*

#### Dangers à la navigation aérienne

Présence d'une route pouvant représenter un obstacle lors d'un décollage en piste 21.

#### *Air navigation hazards*

*A road might be considered as an obstruction during TKOF RWY 21.*

#### Procédures et consignes particulières

Utilisation piste non revêtue réservée aux ACFT autorisés par l'exploitant AD en dehors activité VAV. Hors HOR ATS, la pénétration et la sortie de la piste non revêtue s'effectuent impérativement face à l'aérogare.

Circuits "basse hauteur" dans le cadre des vols d'entraînement avec instructeur uniquement : minimum 500 AAL à l'Ouest de la piste 03/21.

#### *Procedures and special instructions*

*Use of unpaved RWY reserved for ACFT authorized by AD operator outside gliders activity hours. Outside ATS SKED, entrance and exit of unpaved RWY must be performed in front of the terminal.*

*"Low height" circuits : during training flights only with an instructor on board : minimum 500 AAL, West of RWY 03/21.*

*Preferred QFU : 205° due to IFR procedure.*

*TKOF QFU 025° : outside ATS SKED, backtracking and lining up only from holding point A.*

*From East apron, join holding point A via TWY C and B.*

*TKOF QFU 205° : line up at RWY threshold to avoid noise. After TKOF : take initial departure heading 268°.*

*TWY C reserved for ACFT with wingspan less than 15 m.*

*RWY pattern training forbidden between 2100 and 0700 (SUM : - 1 HR).*

#### *AD equipment*

*ATS absence : PAPI 03 unavailable.*

← QFU 205° préférentiel cause procédure IFR.

TKOF QFU 025° : hors HOR ATS, remontée de piste et alignement uniquement depuis point d'attente A.

Depuis PRKG Est, rejoindre le point d'attente A par TWY C puis B.

TKOF QFU 205° : alignement au seuil de piste cause nuisances sonores. Après TKOF : prendre cap de départ initial 268°.

TWY C réservé aux ACFT d'envergure inférieure à 15 m.

Entraînement tour de piste interdit entre 2100 et 0700 (ETE : - 1 HR).

#### Equipement AD

Absence ATS : PAPI 03 indisponible.

#### Activités diverses

Activité voltige (N° 6390) : axe 03/21, longueur 2500 m centré sur 47°05'16"N - 000°52'23"W, 2200 AMSL/FL050. Pendant HOR ATS. LUN, MER, JEU, VEN, SAM : 0800-1100, 1400-1800 ; MAR : 1400-1800 ; (ETE : - 1 HR). Activité réservée aux usagers signataires du protocole.

Activité réelle connue de CHOLET INFO.

AEM (N° 8308) : 500 ft ASFC / 950 ft AMSL, SR-SS.

#### *Special activities*

*Aerobatics (NR 6390) : axis 03/21, 2500 m long, centered on 47°05'16"N - 000°52'23"W, 2200 AMSL/FL050.*

*During ATS SKED. MON, WED, THU, FRI, SAT : 0800-1100, 1400-1800 ; TUE : 1400-1800 ; (SUM : - 1 HR).*

*Activity reserved for signatory users to the protocol.*

*Actual activity known on CHOLET INFO.*

*AEM (NR 8308) : 500 ft ASFC / 950 ft AMSL, SR-SS.*

---

**CHOLET LE PONTREAU**

---

**Informations diverses / Miscellaneous**

Horaires sauf indication contraire / *Timetables unless otherwise specified*  
UTC HIV ; HOR ETE : - 1 HR / *UTC WIN ; SKED SUM : - 1 HR*

- 1 - **Situation / Location** : 2 km N Cholet (49 - Maine et Loire).
- 2 - **ATS** : AFIS : ETE : LUN - SAM : 0530-1000 et 1130-1700, DIM et JF : 1200-1700.  
HIV : LUN - SAM : 0700-1100 et 1230-1800, DIM et JF : 1300-1800.  
En dehors de ces HOR, PPR PN dernier jour ouvrable avant 1700.  
*SUM : MON - SAT : 0530-1000 and 1130-1700, SUN and public HOL : 1200-1700.*  
*WIN : MON - SAT : 0700-1100 and 1230-1800, SUN and public HOL : 1300-1800.*  
*Outside these SKED, PPR PN before 1700 on the last working day.*  
Aérodrome de Cholet le Pontreau 49300 Cholet.  
TEL : 02 41 62 12 22 - FAX : 02 41 62 29 58.
- 3 - **VFR de nuit / Night VFR** : Agréé / *Approved*.
- 4 - **Exploitant d'aérodrome / AD operator** : Agglomération du Choletais.
- 5 - **CAA** : Délégation Pays de la Loire (voir / *see* GEN).
- 6 - **BRIA** : BORDEAUX (voir / *see* GEN).
- 7 - **Préparation du vol / Flight preparation** : Acheminement FPL VFR / *Addressing VFR FPL* : voir / *see* GEN 12.
- 8 - **MET** : VFR : voir / *see* GEN VAC ; IFR : voir / *see* AIP GEN 3.5 ; Station : NIL.
- 9 - **Douanes, Police / Customs, Police** : NIL.
- 10 - **AVT** : Carburants / *Fuel* : 100 LL, JET A1. Lubrifiants / *Lubricants* : NIL.  
Chèques, cartes bancaires ou paiement comptant. HOR AFIS.  
En dehors de ces HOR, PPR PN dernier jour ouvrable précédent avant 1700.  
*Cheques, bank cards or cash. AFIS SKED.*  
*Outside these SKED, PPR PN on the last working day before 1700.*
- 11 - **RFFS** : Niveau 2 : LUN - SAM (sauf JF) 0700-1100, 1300-1700.  
*Level 2 : MON - SAT (except public HOL) 0700-1100, 1300-1700.*  
Niveau 3 : PPR AFIS PN 24 HR.  
*Level 3 : PPR AFIS PN 24 HR.*  
En dehors de ces HOR : Niveau 1, Niveau 2 PPR AFIS PN 24 HR.  
*Outside these SKED : Level 1, Level 2 PPR AFIS PN 24 HR.*
- 12 - **Péril animalier / Wildlife strike hazard** : Occasionnel / *Random*.
- 13 - **Hangars pour aéronefs de passage / Transient aircraft hangars** : NIL.
- 14 - **Réparations / Repairs** : METAL - AVIA, CHOLET AVIATION.
- 15 - **ACB** : Aéroclub du Pontreau Cholet TEL : 02 41 58 76 61.  
Aérienne du Choletais TEL : 02 41 64 02 21.
- 16 - **Transports** : NIL.
- 17 - **Hôtels, restaurants** : Restaurant sur AD / *on AD*.
- 18 - **GRF** : Service d'évaluation et de report de l'état de surface de piste / *Global Reporting Format* :  
HOR ATS / *ATS SKED*.