

# ATTERRISSAGE A VUE

## Visual landing

Usage restreint  
Restricted use

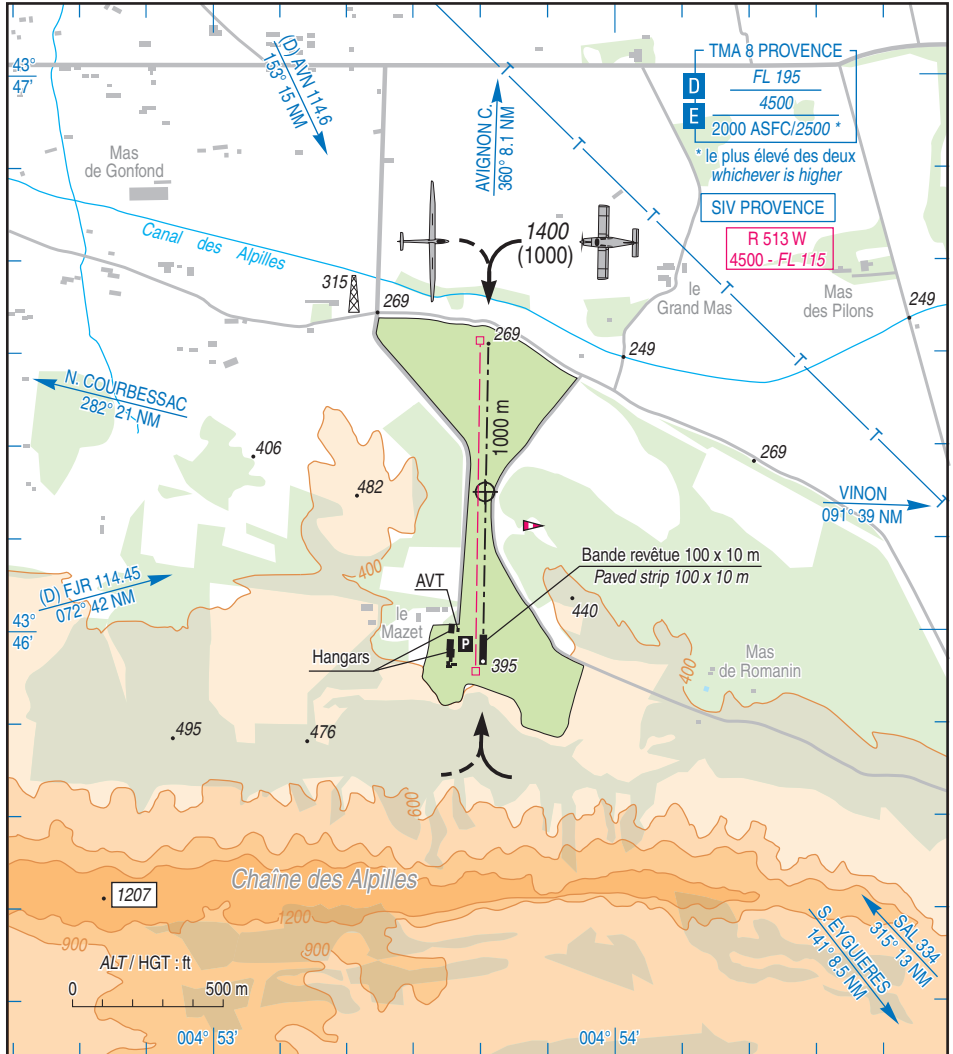
# LE MAZET DE ROMANIN

## AD 2 LFNZ ATT 01

28 NOV 24

	<b>ALT AD : 395 (15 hPa)</b> LAT : 43 46 15 N LONG : 004 53 40 E	<b>LFNZ</b> VAR : 2° E (2020)
---	--	----------------------------------

FIS : PROVENCE Information 132.300  
 ATIS : 125.355 (PROVENCE) ☎ 04 42 31 15 15 - 120.830 (AVIGNON) ☎ 04 90 84 32 84  
 APP : NIL  
 TWR : NIL  
**A/A : 118.455**



Aides lumineuses : NIL

Lighting aids : NIL

---

## LE MAZET DE ROMANIN

---

### Consignes particulières / *Special instructions*

#### Conditions d'utilisation de l'AD

AD réservé au vol à voile et aux avions de servitude.  
AD utilisable par HEL.

#### Dangers à la navigation aérienne

Fortes turbulences aux abords de l'aérodrome en cas de vent.  
Arbres situés à proximité de l'axe préférentiel N/S.

#### Procédures et consignes particulières

Zone de protection des biotopes "La Caume" sur les reliefs autour du terrain : survol interdit à moins de 150 m du sol par arrêté préfectoral.

Les pilotes prendront connaissance des "Consignes particulières LFNZ" publiées sur le site : [www.aeroclub-alpilles.fr](http://www.aeroclub-alpilles.fr)

En raison de forte activité IFR, il est recommandé de ne pas évoluer en planeur à la verticale de l'aérodrome au-dessus de 4000 ft AMSL.

Arrivée : Contact radio obligatoire afin d'être avisé de l'activité. Éviter la verticale du terrain.

Axe préférentiel N/S non balisé.

Aménagement d'une bande revêtue (100 x 10 m) incluse dans la piste en herbe au Sud de l'axe.

#### Activités diverses

Activité treuillage planeurs (N° 983) : SR-SS, SFC/2200 ft AMSL. Câble non balisé.

Activité voltige planeur (N° 6902) : Axe Nord-Sud de 1 NM de longueur, centré sur 43° 45' 48" N - 004° 56' 17" E. 1500 ft AMSL/4000 ft AMSL. Activité réservée aux planeurs basés, SR-SS, A/A sur LE MAZET INFORMATION.

#### *AD operating conditions*

*AD reserved for glider activity and operation ACFT.  
AD available for HEL.*

#### *Air navigation hazards*

*Heavy turbulences in the AD vicinity in case of wind.  
Trees close to preferential axis N/S.*

#### *Procedures and special instructions*

Protection zone of the biotopes "La Caume" on the reliefs around the airfield : overflight prohibited at less than 150 m above ground level by prefectural decree.

Pilots will read "Special instructions LFNZ" published on website : [www.aeroclub-alpilles.fr](http://www.aeroclub-alpilles.fr)

Due to heavy IFR activity, gliders shall avoid to fly overhead AD above 4000 ft AMSL.

Arrival : mandatory radio contact to be notified of the activity. Avoid overhead airfield.

Preferential axis N/S not marked.

Presence of a paved runway (100 x 10 m) within grassstrip south of RWY axis.

#### *Special activities*

*Gliders towing activity (NR 983) : SR-SS, SFC/2200 ft AMSL. Non-marked cable.*

*Aerobatic glider activity (NR 6902) : 1NM-long axis orientated North-South, centered at 43° 45' 48" N - 004° 56' 17" E. 1500 ft AMSL/4000 ft AMSL. Activity reserved for based gliders, SR-SS, A/A on LE MAZET INFORMATION.*

---

**LE MAZET DE ROMANIN**

---

**Informations diverses / Miscellaneous**

Horaires sauf indication contraire / *Timetables unless otherwise specified*  
UTC HIV ; HOR ETE : -1HR / *UTC WIN ; SUM SKED : -1HR*

- 1 - **Situation / Location** : 5,5 km ESE Saint Rémy (13 - Bouches du Rhône).
- 2 - **ATS** : NIL.
- 3 - **VFR de nuit / Night VFR** : Non agréé / *Not approved*.
- 4 - **Exploitant d'aérodrome / AD operator** : ACB.
- 5 - **CAA** : DSAC Sud-Est (voir / *see GEN*).
- 6 - **BRIA** : BORDEAUX ( voir / *see GEN*).
- 7 - **Préparation du vol / Flight preparation** : Acheminement / *Addressing FPL* : voir / *see GEN*.
- 8 - **MET** : VFR : voir / *see GEN* ; Station : NIL.
- 9 - **Douanes, Police / Customs, Police** : NIL.
- 10 - **AVT** : Carburants / *Fuel* : NIL.
- 11 - **RFFS** : Niveau 1 / *Level 1*.
- 12 - **Péril animalier / Wildlife strike hazard** : NIL.
- 13 - **Hangars pour aéronefs de passage / Transient aircraft hangars** : NIL.
- 14 - **Réparations / Repairs** : NIL.
- 15 - **ACB** : St Rémy les Alpilles - Aérodrome du MAZET de ROMANIN - 13210 Saint Rémy de Provence  
TEL : 04 90 92 08 43 / 06 03 47 02 98.