

ATTERRISSAGE A VUE

Visual landing

Ouvert à la CAP
Public air traffic

CASTELNAUDARY VILLENEUVE

AD 2 LFMW ATT 01

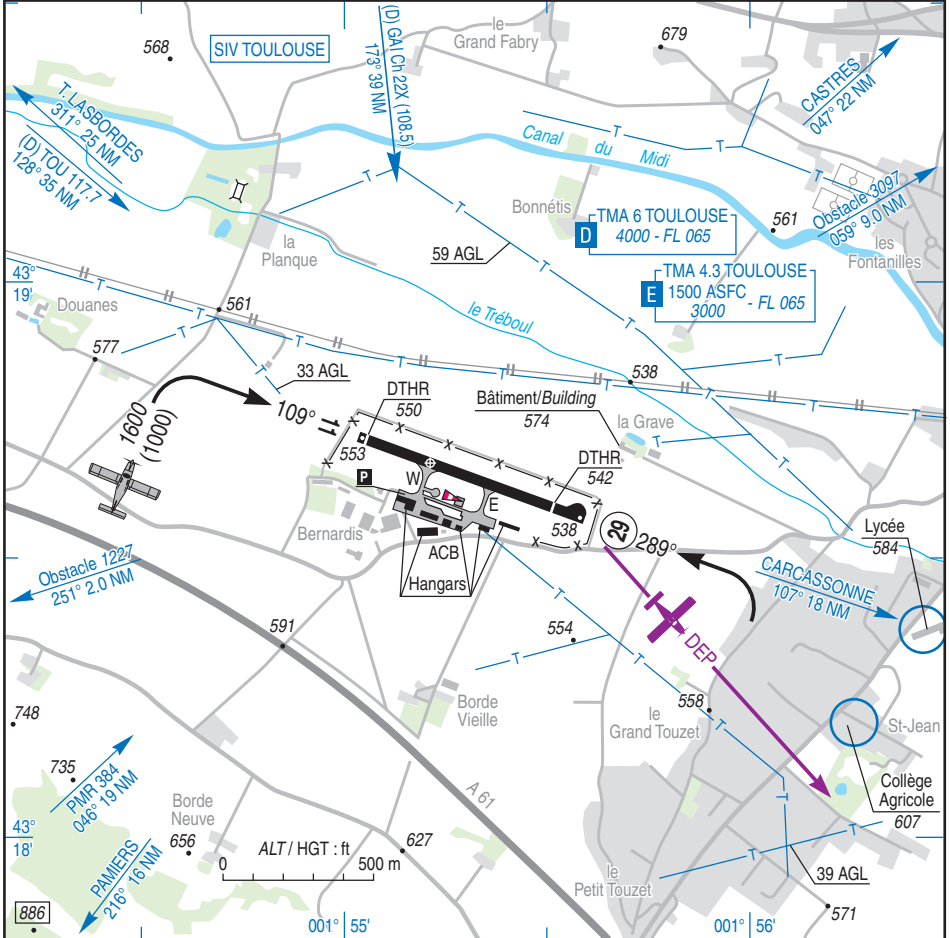
28 NOV 24



ALT AD : 553 (20 hPa)
LAT : 43 18 40 N
LONG : 001 55 12 E

LFMW
VAR : 1°E (2020)

APP : NIL.
TWR : NIL.
A/A : 118.905



RWY	QFU	Dimensions Dimension	Nature Surface	Résistance Strength	TODA	ASDA	LDA
11	109	810 x 30	Revêtue Paved	10 / - / -	810	810	773
29	289				810	810	699

Aides lumineuses : NIL.

Lighting aids : NIL.

CASTELNAUDARY VILLENEUVE

Consignes particulières / *Special instructions*

Procédures et consignes particulières

TWY d'accès au parking W limité aux ACFT d'envergure inférieure à 20 m.

Secteur Ouest : trouée de décollage percée par une clôture de 1,5 m et un chemin agricole.

Secteur Est : trouée de décollage percée par une clôture de 2 m et un chemin agricole.

Roulage interdit hors RWY et TWY.

QFU 289° préférentiel cause environnement.

TKOF RWY 11 : alignement obligatoire à l'extrémité physique de piste. Après TKOF, passant 300 ft AAL, effectuer un virage à droite pour éviter le survol des lycées. Sortie de circuit vers l'est.

← FPL IFR Y ou Z et tous les messages s'y rapportant : voir GEN VAC.

Activités diverses

←
← Voltige sur AD (N° 6853) : axe de piste 11/29, 2400 m de longueur, verticale AD, HJ, 2000 ft ASFC - 3600 ft AMSL. Information sur FREQ A/A.

← Voltige (N° 6854) : axe 120°/300°, 3800 m de longueur, centré sur 43 17 00 N - 001 52 00 E (QDR 233°/2,9 NM ARP LFMW), HJ, 2000 ft ASFC - 3600 ft AMSL. Information sur FREQ A/A.

Procedures and special instructions

TWY access to parking W is limited to ACFT whose wingspan is less than 20 m.

West sector: take-off funnel crossed by a 1.5 m high fence and a farm road.

East sector: take-off funnel crossed by a 2 m high fence and a farm road.

Taxiing prohibited except on RWY and TWY.

Preferred QFU 289° due to environment.

TKOF RWY 11: compulsory line up at extreme end of RWY. After TKOF, passing 300 ft AAL, make right turn in order to avoid overflying highschools. Leave circuit due east.

Y or Z IFR FPL and all related messages : see GEN VAC.

Special activities

Aerobatics on AD (NR 6853) : RWY 11/29 axis, 2400 m long, overhead AD, HJ, 2000 ft ASFC - 3600 ft AMSL. Users' information on A/A FREQ.

Aerobatics (NR 6854) : axis 120°/300°, 3800 m long, centered on 43 17 00 N - 001 52 00 E (QDR 233°/2.9 NM ARP LFMW), HJ, 2000 ft ASFC - 3600 ft AMSL. Users' information on A/A FREQ.

CASTELNAUDARY VILLENEUVE

Informations diverses / Miscellaneous

Horaires sauf indication contraire / *Timetables unless otherwise specified*
UTC HIV ; HOR ETE : -1HR / *UTC WIN ; SUM SKED : -1HR*

- 1 - **Situation / Location** : 2,5 km WSW Castelnaudary (11 - Aude).
- 2 - **ATS** : NIL. Aérodrome de Castelnaudary Villeneuve, 11400 Castelnaudary.
- 3 - **VFR de nuit / Night VFR** : Non agréé / *Not approved*.
- 4 - **Exploitant d'aérodrome / AD operator** : Communauté de communes Castelnaudary Lauragais Audois 40
avenue du 8 Mai 1945 - 11400 Castelnaudary
TEL : 04 68 23 68 43 - E-mail : contact@cccla.fr
- 5 - **CAA** : DSAC-Sud (voir / *see* GEN).
- 6 - **BRIA** : BORDEAUX (voir / *see* GEN).
- 7 - **Préparation du vol / Flight preparation** : RSFTA : station tributaire de LFML
AFTN : *station depending on LFML*.
Acheminement / *Addressing FPL* : voir / *see* GEN.
- 8 - **MET** : VFR : voir / *see* GEN; Station : NIL.
- 9 - **Douanes, Police / Customs, Police** : NIL.
- 10 - **AVT** : Carburant / *Fuel* : SP98 UL 91, Lubrifiant / *Lubricant* : NIL.
(CIV-MIL) HOR ACB - Bons ENAC et MIL ou paiement comptant.
ENAC and MIL vouchers or cash payment.
Contacter l'ACB auparavant / *Contact ACB in advance*.
- 11 - **RFFS** : Niveau 1 / *Level 1*.
- 12 - **Périal animalier / Wildlife strike hazard** : NIL.
- 13 - **Hangars pour aéronefs de passage / Transient aircraft hangars** : NIL.
- 14 - **Réparations / Repairs** : Ateliers de l'ENAC / *ENAC workshop* (réservé aux ACFT de l'ENAC / *reserved for ENAC ACFT*)
Ecole Nationale de l'Aviation Civile
0600-1015, 1115-1430 sauf SAM, DIM et JF / *except on SAT, SUN and public HOL*;
TEL : 04 68 94 45 00.
- 15 - **ACB** : AERO CLUB JEAN DOUDIES ; TEL : 04 68 23 10 50; E-mail : ac.jd@freesbee.fr