

ATTERRISSAGE A VUE

Visual landing

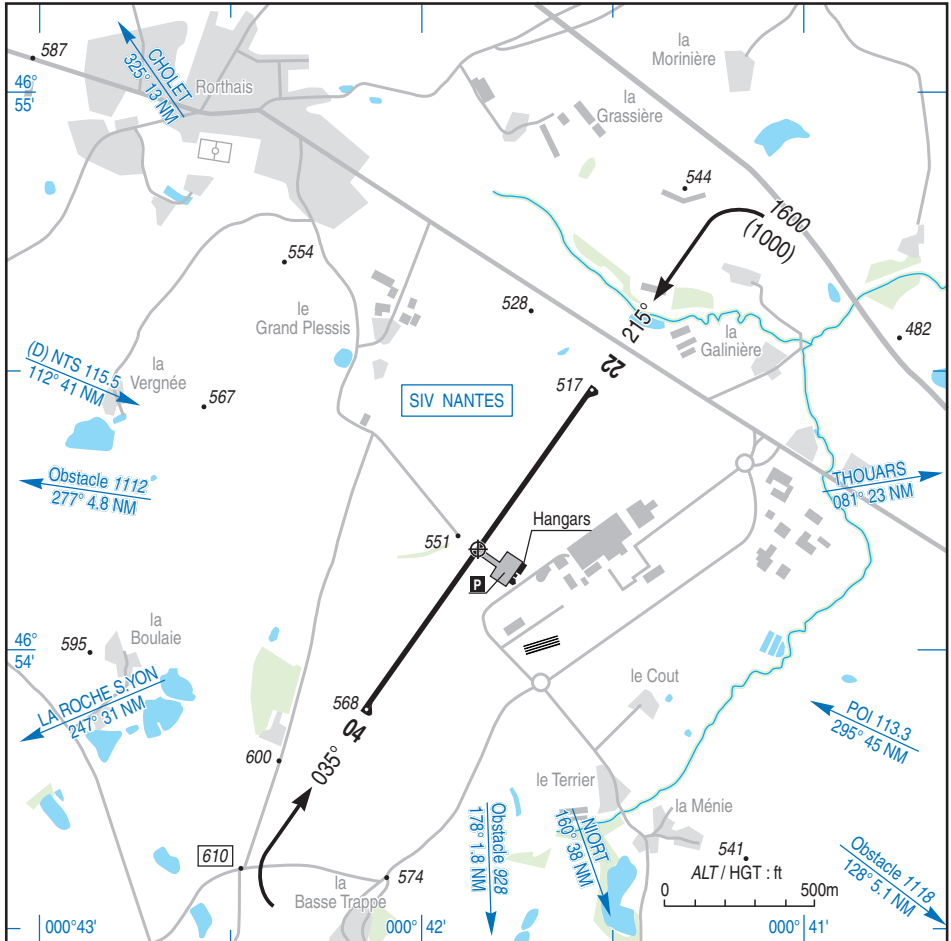
Ouvert à la CAP
Public air traffic

MAULEON
AD 2 LFJB ATT 01

11 AUG 22

	ALT AD : 568 (21 hPa) LAT : 46 54 11 N LONG : 000 41 51 W	LFJB VAR : 0° (20)
---	--	------------------------------

APP : NIL
TWR : NIL
A/A : 123.500



RWY	QFU	Dimensions Dimension	Nature Surface	Résistance Strength	TODA	ASDA	LDA
04 22	035 215	1300 x 20	Revêtue Paved	< 5.7T	1300 1300	1300 1300	1300 1300

Aides lumineuses :
RWY 04/22 : BI

Lighting aids :
RWY 04/22 : LIL

MAULEON

Consignes particulières / *Special instructions*

Procédures et consignes particulières

Roulage interdit hors RWY et TWY.

VFR de nuit

Agréé aux pilotes des ACFT basés, avec accord de l'exploitant :

- aux pilotes ayant une expérience de 200 HR de vol dont 20 HR de nuit. Une pratique récente (3 atterrissages et 3 décollages dans les 3 derniers mois) est exigée.

- aux pilotes justifiant d'un test de vol de nuit sur site, validé par un instructeur.

Les pilotes devront contacter l'exploitant avec un préavis de 24 HR minimum avant d'envisager leur vol.

Procedures and special instructions

Taxiing prohibited except on RWY and TWY.

Night VFR

Allowed for home-based ACFT pilots, with prior agreement from AD operator:

- for pilots with flight experience of 200 HR of flight, 20 HR night flights included. A recent experience (3 landings and 3 take-off, during the last 3 months) is required.

- for pilots, who justify a flight test during night on site, with an instructor.

Pilots must contact AD operator 24 HR MNM before flight intention.

Informations diverses / *Miscellaneous*

ETE : - 1 HR / SUM : - 1 HR

- 1- **Situation / Location** : 4 km ESE Mauléon (79 - Deux Sevres).
- 2- **ATS** : NIL.
- 3- **VFR de nuit / Night VFR** : Agréé avec limitations (voir ci-dessus) / *Approved with limitations (see above).*
- 4- **Exploitant d'aérodrome / AD operator** : Communauté d'agglomération du Bocage Bressuirais
TEL : 05 49 81 19 00.
ACB du Bocage TEL : 05 49 81 85 84.
- ← 5- **CAA** : DSAC - Sud-Ouest (voir / *see GEN VAC*).
- ← 6- **BRIA** : BORDEAUX (voir / *see GEN VAC*).
- ← 7- **Préparation du vol / Flight preparation** : Acheminement FPL VFR / *Addressing VFR FPL* : voir / *see GEN VAC*.
- 8- **MET** : VFR : voir / *see GEN VAC* ; IFR : voir / *see AIP GEN 3.5* ; Station : NIL.
- 9- **Douanes, Police / Customs, Police** : NIL.
- 10- **AVT** : NIL.
- ← 11- **RFFS** : : Niveau 1 / *Level 1*.
- 12- **Péril animalier / Wildlife strike hazard** : NIL.
- 13- **Hangars pour aéronefs de passage / Transient aircraft hangars** : Possible.
- 14- **Réparations / Repairs** : NIL.
- 15- **ACB** : du Bocage. TEL : 05 49 81 85 54.