

ATTERRISSAGE A VUE

Visual landing

Ouvert à la CAP
Public air traffic

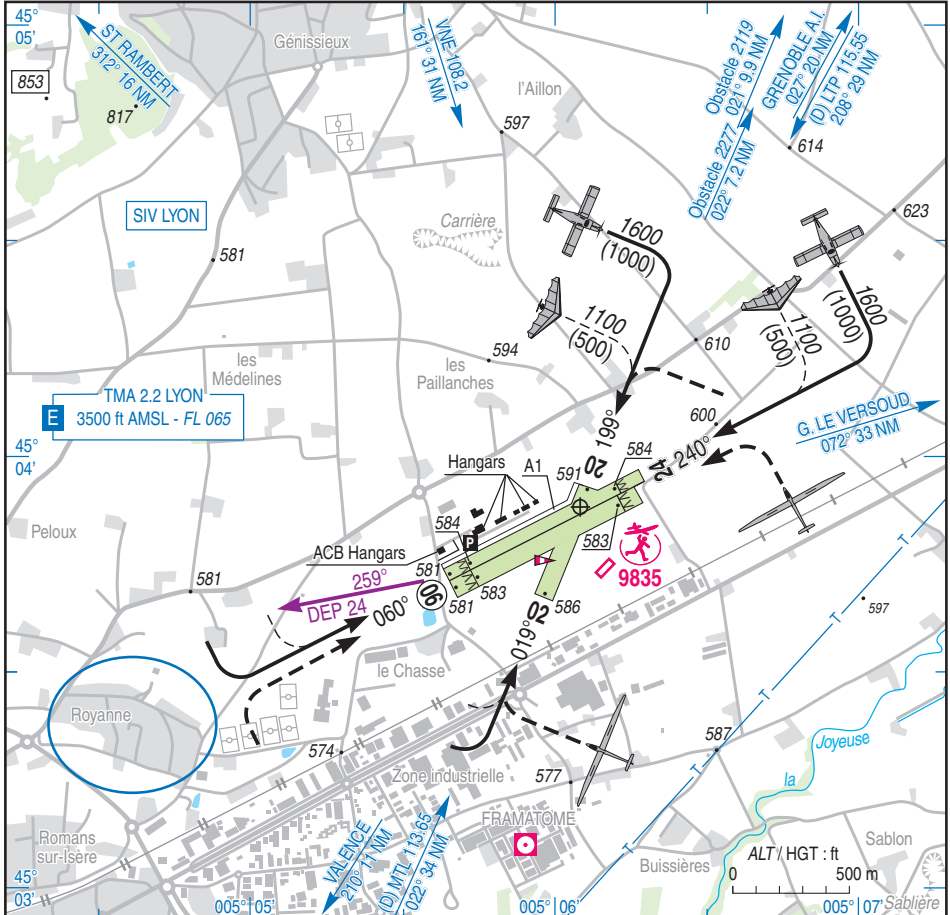
ROMANS SAINT PAUL

AD 2 LFHE ATT 01

08 AUG 24

					ALT AD : 595 (22 hPa)	LFHE
	CABLE				LAT : 45 03 53 N	VAR : 2° E
					LONG : 005 06 05 E	(2020)

APP : NIL
TWR : NIL
A/A : 118.805



RWY	QFU	Dimensions Dimension	Nature Surface	Résistance Strength	TODA	ASDA	LDA
06L 24R	060 240	940 x 50	Non revêtue Unpaved	-	940 865 (1)	940 940	820 805
06R 24L	060 240	890 x 80	Non revêtue Unpaved	-	890 835 (1)	890 890	770 751
02 20	019 199	500 x 80	Non revêtue Unpaved	-			500 500

(1) Voir / See TXT 01

Aides lumineuses : NIL

Lighting aids : NIL



AMDT 09/24 CHG : Zone de survol interdit à basse altitude, zone AEM, TMA 2.2 LYON, FREQ A/A, distances déclarées.

ROMANS SAINT PAUL

Consignes particulières / *Special instructions*

Conditions d'utilisation de l'AD

AD réservé aux ACFT munis de radio.

Utilisation simultanée piste avions et piste planeurs interdite.

Distances déclarées utilisables :

TODA RWY 24L et 24R réduites cause gabarit routier.

AD operating conditions

AD reserved for radio equipped ACFT.

Simultaneous use of both ACFT and gliders RWY prohibited.

Usable declared distances :

TODA RWY 24L and 24R are reduced due to road gauge.

Dangers à la navigation aérienne

Activité AEM à Bourg-de-Péage (N° 9525) :

160 ft ASFC, SR-SS. Courses d'aéronefs sans équipage à bord.

← En période de fortes pluies, RWY 24R inutilisable sur les 200 premiers mètres (à l'est de la piste 02/20).

Air navigation hazard

AEM activity in Bourg-de-Péage (NR 9525) :

160 ft ASFC, SR-SS. Unmanned aircraft race.

RWY 24R (airplane) not available on first 200 meters after heavy rain (to the east of RWY 02/20) .

Procédures et consignes particulières

← RWY 02/20 utilisable uniquement pour un atterrissage complet par condition de vent fort ne permettant pas un atterrissage en sécurité sur la RWY 06/24. S'assurer par radio que l'activité est interrompue sur la RWY 06/24 avant d'entamer le tour de piste en vue de l'atterrissage en RWY 02/20.

Tout TKOF ou LDG sur la piste avions est suspendu si un planeur est immobilisé sur la piste planeurs à moins d'une demi-largeur de piste de la limite commune.

QFU 060° préférentiel cause environnement.

← RWY 24 : Point d'attente au panneau A1, puis remonter la piste 24 jusqu'au seuil.

← Arrivées et départs : survol de l'usine FRAMATOME au sud de l'AD interdit.

Procedure and special instructions

RWY 02/20 available only for a full stop landing with strong wind condition not allowing a safe landing RWY 06/24. Check on radio that the activity RWY 06/24 is stopped before beginning a traffic pattern in order to land RWY 02/20.

All TKOF or LDG on ACFT RWY is suspended if a glider is immobilized on the glider RWY at less than a half width of RWY of the common limit.

Preferred QFU : 060° due to environment.

RWY 24 : Holding point at sign A1, then backtrack runway 24 until THR.

Arrivals and departures : overflight of FRAMATOME factory in the south of the airfield prohibited.

Activités diverses

Volteige sur AD (N° 6834) : Activité réservée aux pilotes basés et à ceux autorisés par l'exploitant AD.

2000 ft AMSL - FL 060, SR-SS, PPR LYON INFO.

Activité de treuillage planeurs sur AD (N° 991) : SFC-2100 ft AMSL, HJ. Câble non balisé. Treuil équipé de gyrophare. Information des usagers sur ROMANS A/A.

AEM sur AD (N° 9835). 500 ft ASFC. SR-SS.

Special activity

Aerobatics on AD (NR 6834) : Activity reserved for home-based pilots and pilots authorized by AD operator.

2000 ft AMSL - FL 060, SR-SS, PPR LYON INFO.

Glider winching activity on AD (NR 991) : SFC-2100 ft AMSL, HJ. Non-marked cable. Rotating flashing light on the winch. Users information on ROMANS A/A.

AEM on AD (N° 9835). 500 ft ASFC. SR-SS.

ROMANS SAINT PAUL

Informations diverses / Miscellaneous

Horaires sauf indication contraire / *Timetables unless otherwise specified*
UTC H1V ; HOR ETE : -1HR / UTC W1N ; SUM SKED : -1HR

- 1 - **Situation / Location** : 3,5 km NNE Romans sur Isère (26 - Drome).
- 2 - **ATS** : NIL
- 3 - **VFR de nuit / Night VFR** : NIL
- 4 - **Exploitant d'aérodrome / AD operator** : UNION AERONAUTIQUE ROMANS SAINT PAUL
TEL : 07 69 75 73 26 - Email : union.lfhe@gmail.com
- 5 - **CAA** : DSAC Centre-Est (voir / see GEN VAC).
- 6 - **BRIA** : BORDEAUX (voir / see GEN VAC).
- 7 - **Préparation du vol / Flight preparation** : Acheminement FPL VFR / *Addressing VFR FPL* : voir / see GEN VAC.
- 8 - **MET** : VFR: voir / see GEN VAC ; IFR: voir / see AIP GEN 3.5 ; Station: NIL
- 9 - **Douanes, Police / Customs, Police** : NIL
- ← 10 - **AVT** : HJ - Carburant / *Fuel* 100 LL sur demande à / *O/R to* 07 69 75 73 26 - Lubrifiant / *Lubricant* : NIL.
HX : carte TOTAL uniquement / *TOTAL card only*. Automate / *Automaton*.
- 11 - **RFFS** : Niveau 1 / *Level 1*.
- 12 - **Péril animalier / Wildlife strike hazard** : NIL
- 13 - **Hangars pour aéronefs de passage / Transient aircraft hangars** : NIL
- 14 - **Réparations / Repairs** : Ateliers de réparations agréés (aéronefs légers)
Approved repair workshop (light ACFT).
TEL : 04 75 05 45 15 (AEROSERVICE).
- ← 15 - **ACB** : Association club vol moteur : TEL : 04 75 70 06 76 - FAX : 04 75 72 34 33.
Association Vercors vol à voile : TEL : 06 95 31 24 67.
ULM Evasion : TEL : 04 75 71 20 41.
- 16 - **Transports** : NIL
- 17 - **Hôtels, restaurants** : A proximité / *In the vicinity*.