

ATTERRISSAGE A VUE

Visual landing

Ouvert à la CAP
Public air traffic

TIL CHATEL

AD 2 LFET ATT 01

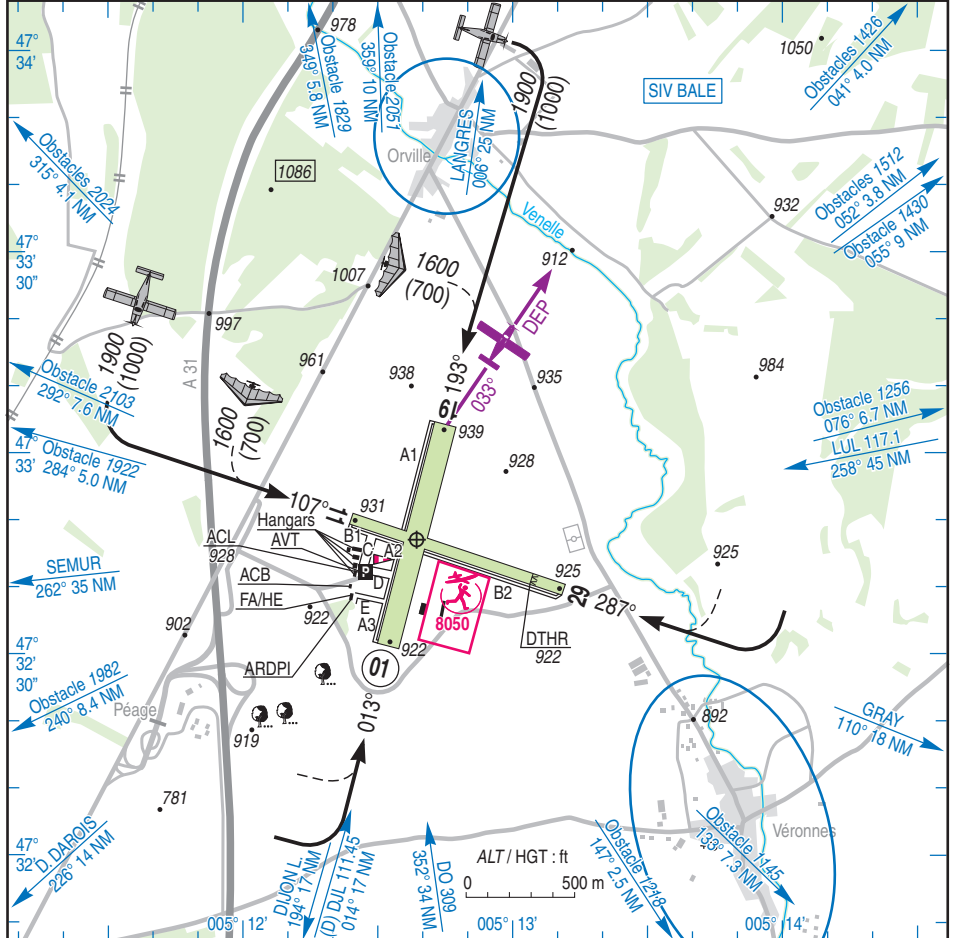
06 OCT 22



ALT AD : 939 (34 hPa)
LAT : 47 32 47 N
LONG : 005 12 39 E

LFET
VAR : 2°E (20)

APP : NIL
TWR : NIL
A/A : 120.060



RWY	QFU	Dimensions Dimension	Nature Surface	Résistance Strength	TODA	ASDA	LDA
01	013	1050 x 100	Non revêtue Unpaved	-/-	1050	1050	1050
19	193	1050 x 100	Non revêtue Unpaved	-/-	1050	1050	1050
11	107	1040 x 60	Non revêtue Unpaved	-/-	1040	1040	1040
29	287	1040 x 60	Non revêtue Unpaved	-/-	1040	1040	890

Aides lumineuses : NIL.

Lighting aids : NIL.

TIL CHATEL

Consignes particulières / *Special instructions*

Conditions d'utilisation de l'AD

AD réservé aux ACFT munis de radio.

Procédures et consignes particulières

QFU 013° préférentiel cause environnement.

ULM multiaxes : utiliser les circuits avions.

Roulage interdit hors RWY et TWY.

Pistes 01 et 19 circuits basse hauteur en instruction à l'Est.

Eviter le survol de Selongey , Til-Chatel , Orville, Veronnes et Echevannes.

Activités diverses

← Voltige sur AD (N° 6460), Longueur 2000 m centré sur ARP, axe RWY 01/19 ; 1650 ft ASFC - FL055. Voltige réservée aux pilotes autorisés. Selon protocole.

ETE : LUN-SAM 0700-1000,1200-1630, DIM 0800-1000, 1200-1700.

HIV : LUN-SAM 0800-1100, 1300-SS, DIM 0900-1100, 1300-SS.

AEM (N° 8050) : 500 ft ASFC, SR-SS. Selon protocole.

AD operating conditions

AD reserved for radio-equipped ACFT.

Procedures and special instructions

Preferred QFU 013° due to environment.

Multi-axis ULM : use ACFT.

Taxiing prohibited except on RWY and TWY.

Runways 01 and 19 low height circuits training East of AD.

Avoid overfly Selongey , Til Chatel , Orville, Veronnes et Echevannes.

Special activities

Aerobatics on AD (NR 6460), 2000 m of length centered on ARP, RWY 01/19 axis ; 1650 ft ASFC - FL055.

Aerobatics reserved for authorized pilots. As per protocol.

SUM : MON-SAT 0700-1000,1200-1630, SUN 0800-1000, 1200-1700.

WIN : MON-SAT 0800-1100, 1300-SS, SUN 0900-1100, 1300-SS.

AEM (NR 8050): 500 ft ASFC, SR-SS. As per protocol.

Informations diverses / *Miscellaneous*

Horaires sauf indication contraire / *Timetables unless otherwise specified*
UTC HIV ; HOR ETE : -1HR / UTC WIN ; SKED SUM : -1HR

- 1 - **Situation / Location** : 6 km NE IS sur Tille (Côte d'Or - 21).
- 2 - **ATS** : NIL.
- 3 - **VFR de nuit / Night VFR** : NIL.
- 4 - **Exploitant d'aérodrome / AD operator** : Aéroclub du Val d'Is
- 5 - **CAA** : DSAC/NE (voir / see GEN VAC).
- 6 - **BRIA** : BORDEAUX (voir / see GEN VAC).
- 7 - **Préparation du vol / Flight preparation** : Acheminement FPL VFR / Addressing VFR FPL : voir / see GEN VAC.
- 8 - **MET** : VFR : voir / see GEN VAC ; IFR: voir / see AIP GEN 3.5 ; Station : NIL.
- 9 - **Douanes, Police / Customs, Police** : NIL.
- 10 - **AVT** : Carburant / Fuel : 100 LL - Lubrifiant / Lubricant : 80-100.
- 11 - **RFFS** : Niveau 1 / Level 1 .
- 12 - **Péril animalier / Wildlife strike hazard** : NIL.
- 13 - **Hangars pour aéronefs de passage / Transient aircraft hangars** : possible.
- 14 - **Réparations / Repairs** : NIL.
- 15 - **ACB** : du Val d'Is TEL : 03 80 95 17 87. E-mail : acvaldis@orange.fr
ULM : VOLATIL, TEL : 06 81 56 45 67. E-mail : bondid21@yahoo.fr
AEM : VIAMC TEL : 03 25 84 64 55. E-mail : frignac.sebastien@orange.fr
Société : ARDPI TEL : 06 08 58 34 85. E-mail : l.occhini@ardpi.com
FLIGHT ACADEMY / HELI-EST TEL : 06 33 16 41 95. E-mail : info@flightacademy.fr
"Réve Aile Toi" TEL : 06 27 56 48 28. E-mail : www.reveailetoi.fr