

ATTERRISSAGE A VUE

Visual landing

Usage restreint
Restricted use

CASTELNAU MAGNOAC

AD 2 LFDQ ATT 01

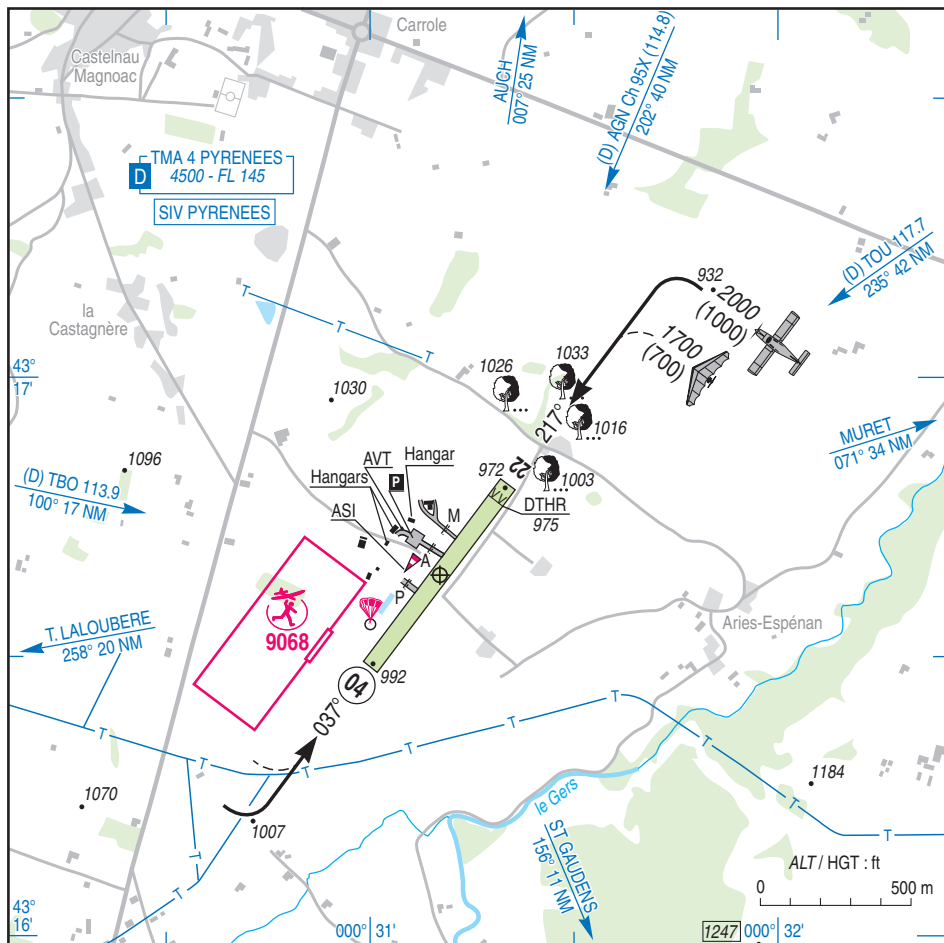
08 AUG 24

   	ALT AD : 992 (36 hPa) LAT : 43 16 39 N LONG : 000 31 10 E	LFDQ VAR : 1°E (2020)
---	--	---------------------------------

APP : NIL

TWR : NIL

A/A : 119.530 (FR uniquement / only)



RWY	QFU	Dimensions Dimension	Nature Surface	Résistance Strength	TODA	ASDA	LDA
04	037	757 x 50	Non revêtue Unpaved	-	757	757	757
22	217				757	757	688

Aides lumineuses : NIL

Observations : utilisation TWY : voir TXT 01.

Lighting aids : NIL

Remarks : TWY usage : see TXT 01.

CASTELNAU MAGNOAC

Consignes particulières / *Special instructions*

Conditions d'utilisation de l'AD

AD réservé :

- aux ACFT basés,
- aux ACFT basés sur les AD voisins (1),
- aux HEL de MTOW < 2,7 t,
- aux ACFT ou pilotes autorisés par l'exploitant de l'aérodrome.

AD réservé aux ACFT munis de radio.

Demande d'autorisation : ACB.

AD operating conditions

AD reserved for :

- *home-based ACFT,*
- *ACFT based on the neighbouring AD (1),*
- *HEL whose MTOW < 2,7 t,*
- *authorized ACFT or pilots by the AD operator.*

AD reserved for radio-equipped ACFT.

Clearance request : ACB.

Procédures et consignes particulières

- TWY P : PPR Air 65

- TWY M : PPR Magnomeca

LDG et TKOF interdits lorsque la route jouxtant l'AD est occupée par des engins agricoles.

QFU 037° préférentiel, cause nuisances sonores.

Roulage interdit hors RWY et TWY.

PRKG au Nord et au Sud du TWY A menant au hangar ACB.

Se renseigner sur la praticabilité de la piste auprès de l'ACB.

Procedures and special instructions

- TWY P : PPR Air 65

- TWY M : PPR Magnomeca

LDG and TKOF are prohibited when farm machines are on the road next to AD.

Preferred QFU : 037°, due to noise pollution.

Taxiing prohibited except on RWY and TWY.

PRKG North and South of TWY A going to ACB hangar.

Get information from ACB about AD practicability.

Activités diverses

AEM sur AD (N° 9068) : SR-SS. 330 ft AAL MAX.

Parachutage sur AD (N°332) : SFC – FL 140. 0700-SS (ETE – 1 HR). Activité connue de PYRENEES Info et PYRENEES APP.

Special activities

AEM on AD (NR 9068) : SR-SS. 330 ft AAL MAX.

Parachuting activity on AD (NR 332) : SFC – FL 140. 0700-SS (SUM – 1 HR). Activity known on PYRENEES Info and PYRENEES APP.

(1) AD voisins / *Neighbouring AD* : AGEN, AIRE SUR L'ADOUR, AUCH, BAGNERES, CASTELNAUDARY, CASTELSARRASIN, CASTRES, CAZERES, CONDOM, MARMANDE, MONTAUBAN, MURET, NOGARO, OLORON, PAMIEERS, PAU, SAINT GAUDENS, SAINT GIRONS, TARBES LALOUBERE, TARBES LOURDES PYRENEES, TOULOUSE BLAGNAC, TOULOUSE LASBORDES.

CASTELNAU MAGNOAC

Informations diverses / Miscellaneous

Horaires sauf indication contraire / *Timetables unless otherwise specified*
UTC HIV ; HOR ETE : - 1 HR / *UTC WIN ; SUM SKED : - 1 HR*

- 1 - **Situation / Location** : 2 km SE de Castelnau Magnoac (65 - Hautes Pyrénées).
- 2 - **ATS** : NIL.
- 3 - **VFR de nuit / Night VFR** : Non agréé / *Not approved*.
- 4 - **Exploitant d'aérodrome / AD operator** : ACB.
- 5 - **CAA** : DSAC - Sud (voir / *see GEN*).
- 6 - **BRIA** : BORDEAUX (voir / *see GEN*).
- 7 - **Préparation du vol / Flight preparation** : Acheminement / *Addressing FPL* : voir / *see GEN*.
- 8 - **MET** : voir / *see GEN* ; Station : NIL.
- 9 - **Douanes, Police / Customs, Police** : NIL.
- 10 - **AVT** : HX. Carburants / *Fuel* : 100LL - Lubrifiants / *Lubricants* : 15 W 50 TEL : ACB.
- 11 - **RFFS** : Niveau 1 / *Level 1*.
- 12 - **Péril animalier / Wildlife strike hazard** : NIL.
- 13 - **Hangars pour aéronefs de passage / Transient aircraft hangars** : Possible ACB.
- 14 - **Réparations / Repairs** : magnomeca - TEL : 06 95 23 68 33 - info@magnomeca.fr
- 15 - **ACB** : de Castelnau Magnoac - 65230 Castelnau Magnoac
TEL : 05 62 39 81 18 (ACB) - aeroclub.magnoac@free.fr
TEL : 06 95 23 68 33 (président) - andreas.hoegl@magnomeca.fr
- 16 - **Transports** : Taxis (voir / *see ACB*).
- 17 - **Hotels, restaurants** : Restaurants à proximité / *In the vicinity*.