

ATTERRISSAGE A VUE

Visual landing

Ouvert à la CAP
Public air traffic

AUCH GERS

AD 2 LFDH ATT 01

11 JUL 24

	ALT AD : 411 (15 hPa) LAT : 43 41 13 N LONG : 000 36 00 E	LFDH VAR : 1°E (2020)
--	--	------------------------------------

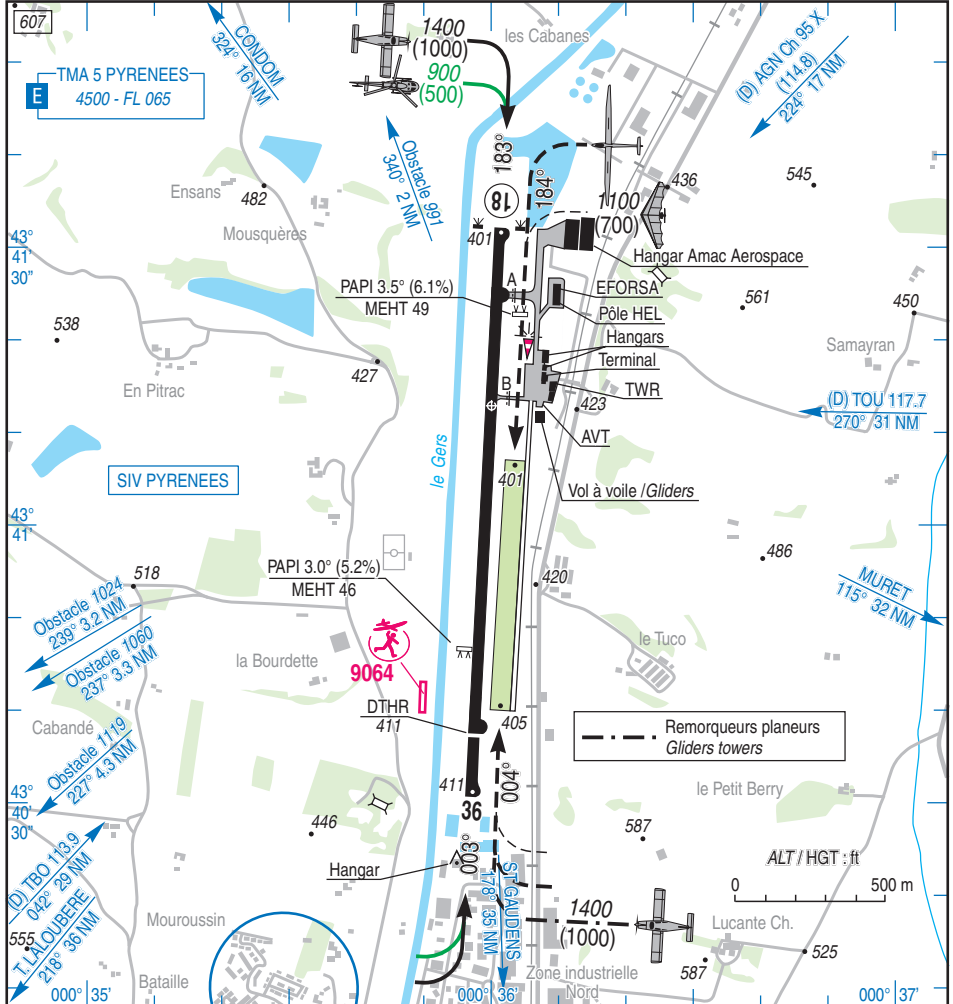
APP : PYRENEES Approche / Approach 128.800 (au dessus / above 4500).

TWR : NIL

AFIS : 123.005.

Absence AFIS A/A (123.005) FR seulement / only.

STAP : hors / out HOR ATS : 123.005 (voir / see TXT)



RWY	QFU	Dimensions Dimension	Nature Surface	Résistance Strength	TODA	ASDA	LDA
18	183	1899 x 30	Revêtue Paved	23 F/B/W/T	1899	1899	1899
18L	184	836 x 55	Non revêtue Unpaved	-	836	836	836
36R	004				836	836	836

Aides lumineuses : RWY 18 / 36 : HI
PCL avec PPR AFIS.

Lighting aids : RWY 18 / 36 : LIH
PCL with PPR AFIS.

AUCH GERS

Consignes particulières / *Special instructions*

Conditions d'utilisation de l'AD

AD réservé aux ACFT munis de radio.

Utilisation simultanée des deux pistes interdites.

Activité IFR possible.

Activités ULM sur RWY non revêtue.

Procédures et consignes particulières

PRKG en pente : cales recommandées.

Piste non revêtue inutilisable après fortes pluies.

LDG remorqueurs planeurs sur RWY non revêtue et au QFU 004° uniquement annoncé par pilote sur FREQ A/A.

← QFU 183° préférentiel cause procédure IFR.

Roulage interdit hors piste et TWY.

Points d'entrée ULM : NE carrefour La Bordeneuve (N21/D515), SE carrefour Montégut (N124/D514).

Limitation des nuisances :

- circuits basse hauteur limités au nombre MAX de 3 consécutivement,

- après TKOF RWY 36, tourner à droite dès que possible ou suivre le cours du Gers.

VFR de nuit

Vols de nuit :

- AD utilisable de nuit sur PPR PN 24HR avant dernier jour ouvrable.

- Tour de piste à 1500 ft AAL.

- Approche interdite si PAPI hors service.

← QFU 003° préférentiel cause environnement.

Équipement AD

Lignes de guidage PRKG valides pour envergure MAX 12 m.

Fonctionnement STAP expérimental : paramètres disponibles : vent, T, DP, QNH, QFE, obtenus automatiquement avec 7 coups d'alternat en moins de 5 secondes, et aides lumineuses (PCL) : 3 coups d'alternat pour basse intensité, 5 coups d'alternat pour haute intensité. Extinction au bout de 15 minutes.

Informations disponibles par TEL : 05 62 63 07 99.

Activités diverses

AEM (N° 9064) : 330 ft ASFC - HJ.

AD operating conditions

AD reserved for radio-equipped ACFT.

Simultaneous use of both RWY prohibited.

Possible IFR operations.

ULM activities on the grass strip.

Procedures and special instructions

Sloping apron : wheel chocks recommended.

Grass strip cannot be used after heavy rains.

LDG for gliders towing ACFT on grass strip and only QFU 004° announced by pilot on A/A FREQ.

Preferred QFU 183° due to IFR procedure.

Taxiing prohibited except on RWY and TWY.

Entry points ULM : NE cross-road La Bordeneuve (N21/D515), SE crossroad Montégut (N124/D514).

Noise nuisance limitations :

- MAX number of 3 consecutive low height traffic patterns allowed,

- after TKOF RWY 36, turn right as soon as possible or follow Gers river.

Night VFR

Night flights :

- AD available at night on PPR PN 24HR before the last working day.

- AD circuit 1500 ft AAL.

- VFR approach prohibited if PAPI U/S.

- Preferred QFU 003° due to environment.

AD equipment

Apron guidance lines available for ACFT whose MAX wingspan is 12 m.

Experimental operating of STAP : available data : wind, T, DP, QNH, QFE, provided by operating the trigger 7 times in less than 5 seconds, and PCL by operating the trigger 3 times for low intensity, 5 times for high intensity. Switch off after 15 minutes.

Available information on TEL : 05 62 63 07 99.

Special activities

AEM (N° 9064) : 330 ft ASFC - HJ.

AUCH GERS

Informations diverses / Miscellaneous

Horaires sauf indication contraire / *Timetables unless otherwise specified*
 UTC H1V ; HOR ETE : -1HR / UTC WIN ; SUM SKED : -1HR

- 1 - **Situation / Location** : 4 km N Auch (32 - Gers).
- 2 - **ATS** : AFIS - LUN-VEN / *MON-FRI* : 0830-1100, 1300-1630 sauf JF / *except public HOL*.
 En dehors de ces HOR / *Outside these SKED* : PPR PN 24HR AFIS.
 SAM, DIM et JF : assuré uniquement avec PPR le jour ouvrable précédent avant 1500.
SAT, SUN and public HOL : provided only with PPR on previous working day before 1500.
 TEL et/ and E-mail : exploitant / operator
- 3 - **VFR de nuit / Night VFR** : Agréé sur / *Approved with PPR 24 HR AFIS*
- 4 - **Exploitant d'aérodrome / AD operator** : Syndicat Mixte de Gestion
 Aéroport AUCH-GERS
 Route d'Agen
 32000 AUCH
 TEL : 05 62 63 06 07
 E-mail : contact@aerportauch.com
- ← 5 - **CAA** : DSAC SUD (voir / *see GEN*).
- ← 6 - **BNIA** : BORDEAUX (voir / *see GEN*).
- ← 7 - **Préparation du vol / Flight preparation** : Acheminement / *Addressing FPL* : voir / *see GEN*.
- ← 8 - **MET** : voir / *see GEN* ; Station : NIL.
- 9 - **Douanes, Police / Customs, Police** : NIL.
- 10 - **AVT** : Carburant / *Fuel* 100 LL - JET A1 (CIV-MIL) - Lubrifiants / *Lubricants* : NIL.
 Station automatique TPV carte TOTAL / *Automatic station TPV TOTAL card* : H24.
 HOR ATS : carte de credit VISA, Mastercard ou paiement comptant.
 PPR en dehors de ces HOR.
ATS SKED : VISA credit card, Mastercard or cash payment.
PPR outside these SKED.
- ← 11 - **RFFS** : Niveau 2 / *Level 2* : HOR ATS / *ATS SKED* .
 Niveau 2 en dehors HOR ATS / *Level 2 outside ATS SKED* : PPR AFIS PN 96HR.
 Niveau 3, 4 ou 5 / *Level 3, 4 or 5* : PPR AFIS PN 96HR.
- 12 - **Péril animalier / Wildlife strike hazard** : NIL.
- 13 - **Hangars pour aéronefs de passage / Transient aircraft hangars** : NIL.
- 14 - **Réparations / Repairs** : NIL.
- 15 - **ACB** : Gascon TEL : 05 62 63 37 23 - FAX : 05 62 60 01 53.
 Centre VAV d'Auch TEL : 05 62 63 23 55.
 Club ULM Albatros TEL : 05 62 63 12 80 - FAX 05 62 05 78 68.
 Club Aéromodélisme TEL : 05 62 05 92 25.
 Ecoles de pilotage.
- 16 - **Transports** : TAXI O/R AFIS
- 17 - **Hôtels, restaurants** : Restaurant sur / *on AD*.
- 18 - **GRF** : Service d'évaluation et de report de l'état de surface de piste / *Global Reporting Format* : HOR ATS / *ATS SKED* .