

ATTERRISSAGE A VUE

Visual landing

Ouvert à la CAP
Public air traffic

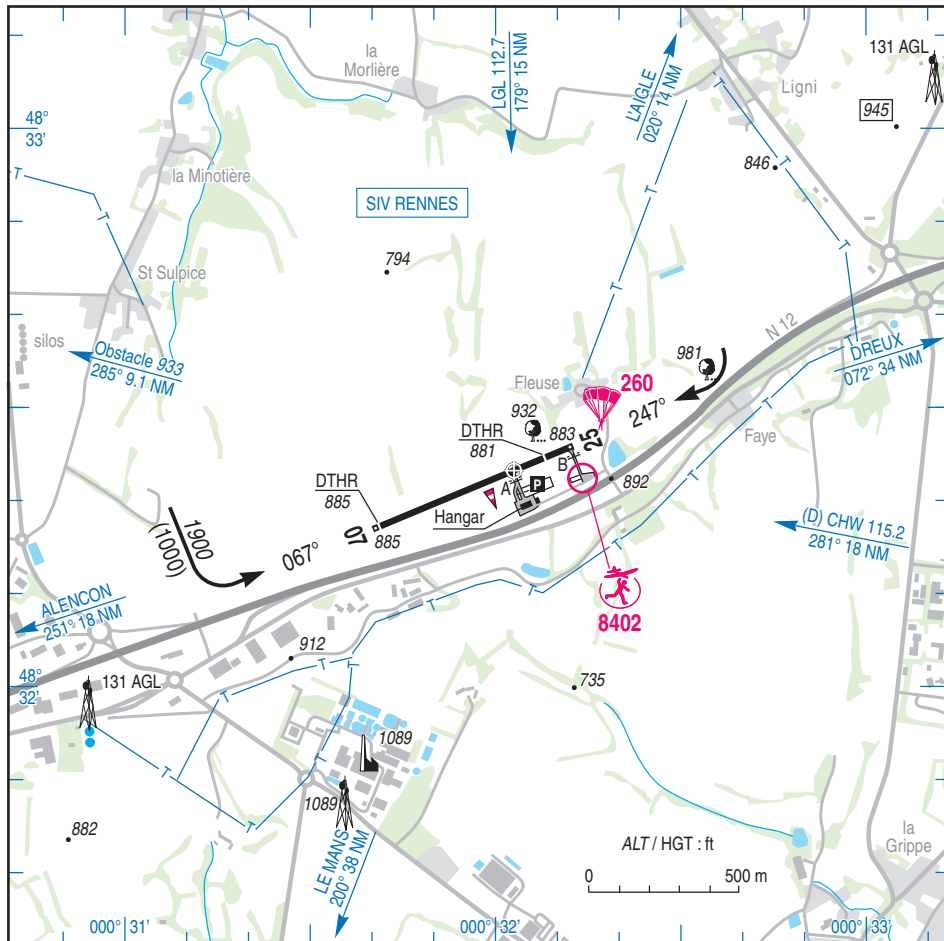
MORTAGNE AU PERCHE

AD 2 LFAX ATT 01

18 APR 24

	ALT AD : 886 (32 hPa) LAT : 48 32 23 N LONG : 000 32 03 E	LFAX VAR : 0° (2020)
---	--	--------------------------------

APP : NIL
TWR : NIL
A/A : 123.500



RWY	QFU	Dimensions Dimension	Nature Surface	Résistance Strength	TODA	ASDA	LDA
07	067	720 x 18	Revêtue Paved	5.7 / - / -	720	720	681
25	247				720	720	650

Aides lumineuses : NIL

Lighting aids : NIL

MORTAGNE AU PERCHE

Consignes particulières / *Special instructions*

Procédures et consignes particulières

Roulage interdit hors RWY et TWY.

TWY B réservé uniquement à l'usage des hélicoptères du SAMU.

Utilisation simultanée de la TWY A et de la voie dédiée à l'AVT est interdite.

Activités diverses

AEM sur AD (N° 8402) : SFC - 800 ft ASFC / 1700 ft AMSL.

SR-SS. Vols radiocommandés selon protocole.

← Parachutage sur AD (N°260) : SFC - FL 115.
APR-OCT : SR-SS+30.
Information des usagers sur RENNES INFO.

Procedures and special instructions

Taxiing prohibited except on RWY and TWY.

TWY B for SAMU helicopter use only.

Simultaneous use of TWY A and dedicated AVT lane is prohibited.

Special activities

AEM on AD (NR 8402) : SFC - 800 ft ASFC / 1700 ft AMSL.

SR-SS. Radio controlled model flying as per protocol.

*PJE on AD (NR 260) : SFC - FL 115.
APR-OCT : SR-SS+30.
User's information on RENNES INFO.*

Informations diverses / *Miscellaneous*

Horaires sauf indication contraire / *Timetables unless otherwise specified*
UTC HIV ; HOR ETE : -1HR / *UTC WIN ; SUM SKED : -1HR*

- 1 - **Situation / Location** : 2 km NNW Mortagne (61 - Orne).
- 2 - **ATS** : NIL.
- 3 - **VFR de nuit / Night VFR** : Non agréé / *Not approved.*
- 4 - **Exploitant d'aérodrome / AD operator** : CDC du Pays de Mortagne au Perche
Maison des Territoires
Zone de la Grippé, CS90025
61400 Mortagne au Perche
- ← 5 - **CAA** : DSAC-Ouest (voir / *see GEN*).
- ← 6 - **BRIA** : BORDEAUX (voir / *see GEN*).
- ← 7 - **Préparation du vol / Flight preparation** : Acheminement FPL VFR / *Addressing VFR FPL* : voir / *see GEN*.
- ← 8 - **MET** : VFR: voir / *see GEN* ; IFR: voir / *see AIP GEN 3.5* ; Station: NIL.
- 9 - **Douanes, Police / Customs, Police** : NIL.
- 10 - **AVT** : NIL.
- 11 - **RFFS** : Niveau 1 / *Level 1*.
- 12 - **Péril animalier / Wildlife strike hazard** : NIL.
- 13 - **Hangars pour aéronefs de passage / Transient aircraft hangars** : NIL.
- 14 - **Réparations / Repairs** : NIL.
- 15 - **ACB** : de Mortagne TEL : 07 68 66 43 65 - 06 23 78 73 50