

ATTERRISSAGE A VUE

Visual landing

Usage restreint
Restricted use

AVIGNON PUJAUT

AD 2 LFNT ATT 01

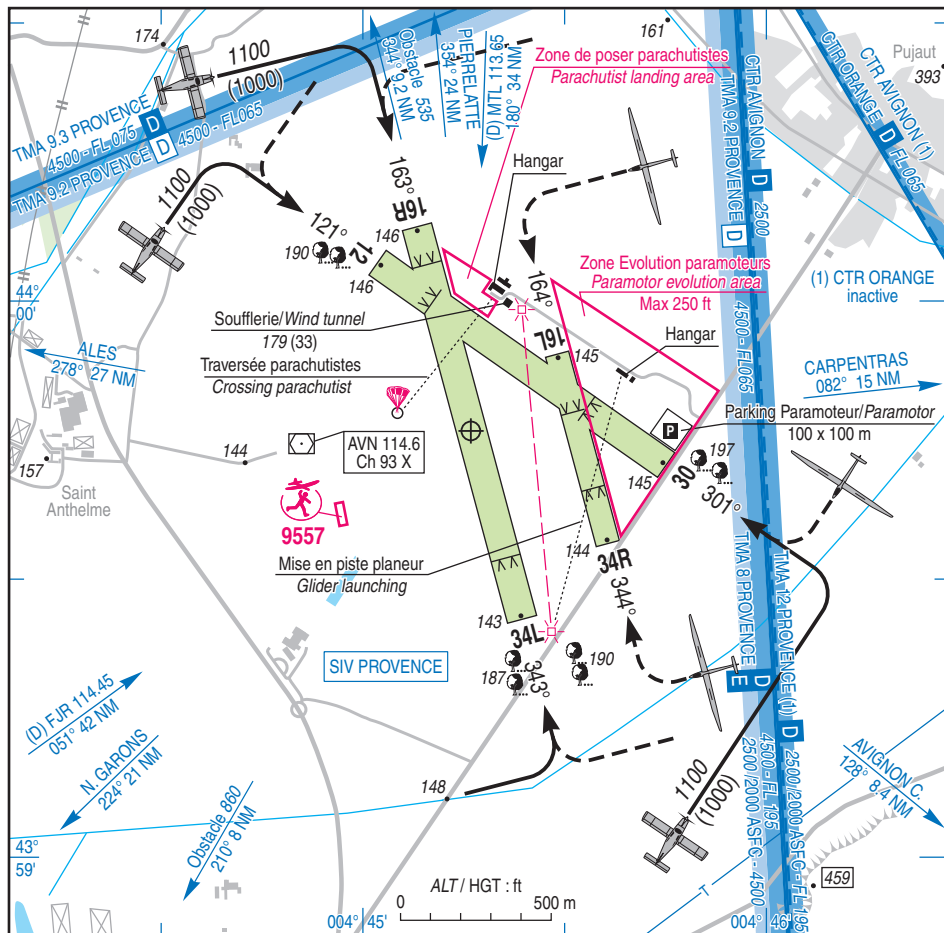
22 FEB 24

				ALT AD : 146 (6 hPa) LAT : 43 59 46 N LONG : 004 45 16 E	LFNT VAR : 2°E (2020)
---	---	---	---	---	------------------------------------

APP : ORANGE Approche / Approach 118.925
PROVENCE Approche / Approach 132.300

TWR : NIL

A/A : 123.355



RWY	QFU	Dimensions Dimension	Nature Surface	Résistance Strength	TODA	ASDA	LDA
16R 34L	163 343	1350 x 100	Non revêtue Unpaved	-	1140 (1) 1220 (1)	1350 1350	1220 1140
16L 34R	164 344	650 x 80	Non revêtue Unpaved	-	650 650	650 650	450 440
12 30	121 301	1165 x 100	Non revêtue Unpaved	-	845 (1) 945 (1)	1165 1165	945 845

(1) Voir / see TXT

Aides lumineuses : NIL

Lighting aids : NIL



AVIGNON PUJAUT

Consignes particulières / *Special instructions*

Conditions d'utilisation de l'AD

AD réservé aux ACFT munis de radio.

Aterrissage pour les usagers extérieurs interdit sauf autorisation donnée par l'exploitant d'AD.

AD réservé au vol à voile, au parachutisme, aux avions de servitude et à l'école de paramoteur.

Piste 16L/34R exclusivement réservée à l'activité vélivole.

Utilisation simultanée des pistes 16L/34R et 12/30 interdite.

Tour de piste et remise des gaz interdits aux ACFT non précédemment cités.

TODA pistes 16R, 12 et 30 réduites cause présence d'arbres en bout de piste.

TODA piste 34L réduite en raison d'un chemin agricole en bout de piste.

Dangers à la navigation aérienne

OCT à JUL - Présence de moutons possible sur l'AD.

L'attention des usagers est attirée sur la possible traversée des RWY par des parachutistes et des planeurs en attelage.

Présence d'un bâtiment (soufflerie) d'une hauteur de 10m à proximité du seuil de piste 16L.

Procédures et consignes particulières

Roulage interdit hors RWY et TWY.

Activités diverses

Parachutage sur AD (N° 402) tous les jours SR-SS, FL 135, activité réelle connue de ORANGE APP et AVIGNON TWR.

Autres HOR et au-dessus du FL 135, activité annoncée par NOTAM.

A l'ouest des pistes zone réservée au parachutisme.

Treuillage sur AD (N°986), SFC-2350 AMSL, SR - SS câble non balisé.

Balisage lumineux au sol (feu tournant).

Activité annoncée sur PUJAUT A/A.

AEM (N° 9557) : 650 ft ASFC, H.J.

Activité "Ecole de Paramoteur" exclusivement.

AD operating conditions

AD reserved for radio equipped ACFT.

Landing for outside users is prohibited except authorization given by the AD operator.

AD reserved for gliders, parachuting, operating ACFT and paramotor school.

RWY 16L/34R only reserved for gliding.

Simultaneous use of both RWY 16L/34R and 12/30 is prohibited.

Circling and going around prohibited for ACFT not mentioned earlines.

Reduced TODA RWY 16R, 12 and 30 due to presence of trees at the end of RWY.

Reduced TODA RWY 34L due to presence of farm track at the end of RWY.

Air navigation hazards

OCT to JUL possible presence of sheep on AD.

Users must be aware that paratroopers and winched gliders may cross the RWY.

Presence of a 10m building (wind tunnel) close to THR 16L.

Procedures and special instructions

Taxiing prohibited except on RWY and TWY.

Special activities

PJE at AD (NR 402) every day from SR to SS, FL 135, PJE actual activity provided by ORANGE APP and AVIGNON TWR.

Outside these SKED and above FL 135, PJE activity issued by NOTAM.

Area restricted to PJE west of RWYs.

Glider winching activity on AD (NR 986), SFC-2350 AMSL, SR - SS non marked cable.

Ground lighting (revolving light).

Activity announced on PUJAUT A/A.

AEM (NR 9557) : 650 ft ASFC, H.J.

Activity : paramotor school only.

AVIGNON PUJAUT

Informations diverses / Miscellaneous

Horaires sauf indication contraire / *Timetables unless otherwise specified*
UTC HIV ; HOR ETE : -1HR / *UTC WIN ; SUM SKED : -1HR*

- 1 - **Situation / Location** : 6 km NW Avignon (30 - Gard).
- 2 - **ATS** : NIL.
- 3 - **VFR de nuit / Night VFR** : Non agréé / *Not Approved*.
- 4 - **Exploitant d'aérodrome / AD operator** : Mairie de Pujaut TEL : 04 90 26 40 20 - FAX : 04 90 26 33 77.
- 5 - **CAA** : DSAC-Sud (voir / *see* GEN).
- 6 - **BRIA** : BORDEAUX (voir / *see* GEN).
- 7 - **Préparation du vol / Flight preparation** : Acheminement FPL VFR / *Addressing VFR FPL* : voir / *see* GEN.
- 8 - **MET** : VFR : voir / *see* GEN VAC ; IFR : voir / *see* AIP GEN 3.5 ; Station : NIL.
- 9 - **Douanes, Police / Customs, Police** : NIL.
- 10 - **AVT** : NIL.
- 11 - **RFFS** : Niveau 1 / *Level 1*
- 12 - **Péril animalier / Wildlife strike hazard** : NIL.
- 13 - **Hangars pour aéronefs de passage / Transient aircraft hangars** : NIL.
- 14 - **Réparations / Repairs** : NIL.
- 15 - **ACB** Planeurs Avignon Pujaut.