

# ATTERRISSAGE A VUE






## Visual landing

Usage restreint  
Restricted use

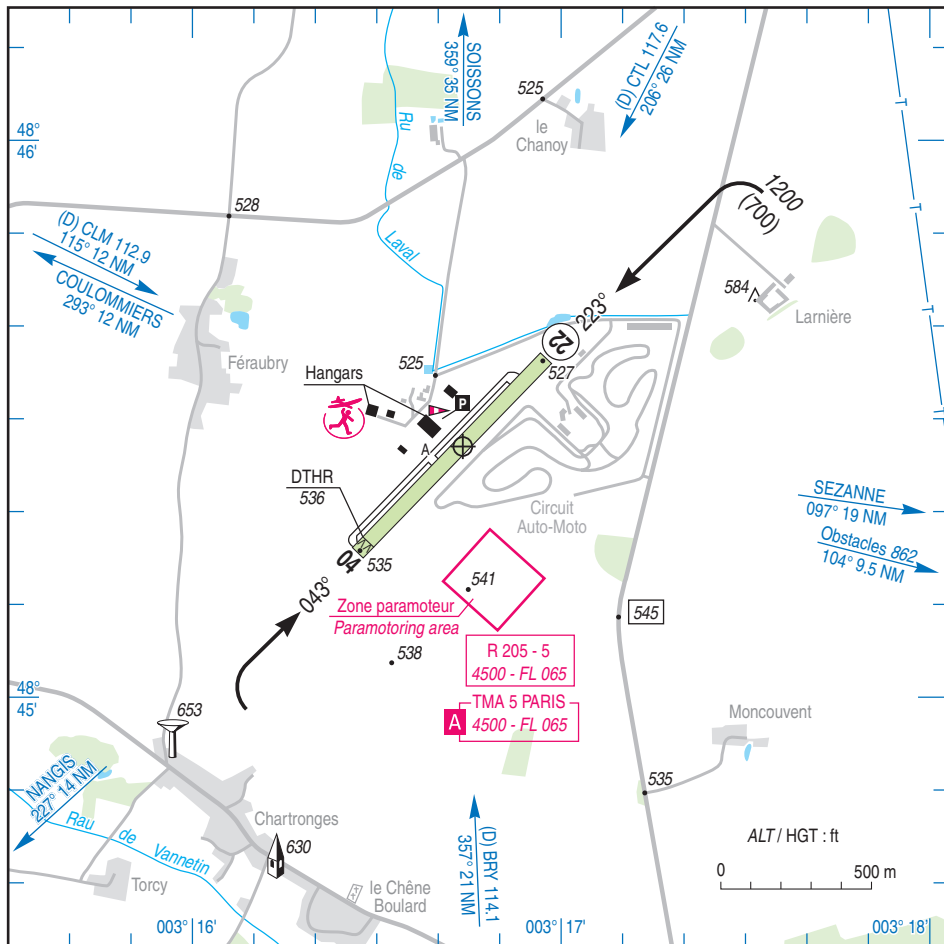
# LA FERTE GAUCHER

## AD 2 LFFG ATT 01

23 MAR 23

					<b>ALT AD : 536 (20 hPa)</b> LAT : 48 45 27 N LONG : 003 16 44 E	<b>LFFG</b> VAR : 1° E (20)
---	---	---	---	---	--	--------------------------------

APP : NIL  
TWR : NIL  
A/A : 123.555



RWY	QFU	Dimensions Dimension	Nature Surface	Résistance Strength	TODA	ASDA	LDA
04	043	909 x 50	Non revêtue	-	909	909	859
22	223		Unpaved		859	909	909

**Aides lumineuses : NIL** **Lighting aids : NIL**

---

## LA FERTE GAUCHER

---

### Consignes particulières / *Special instructions*

#### Conditions d'utilisation de l'AD

Toute activité de l'AD sur autorisation préalable de l'exploitant dans les conditions définies par la DSAC-N.

Contactez l'exploitant d'aérodrome.

#### Procédures et consignes particulières

Roulage interdit hors RWY et TWY.

#### Activités diverses

Activité de voltige (N° 6217) : 2300 ft AMSL/3500 ft AMSL axe RWY 04/22, longueur 1100 m.

HIV : du LUN au SAM : 0930-1130 et 1300-1630.

DIM et JF : semaines impaires, 0900-1130 et 1400-1630.

ETE : du LUN au SAM : 0830-1030 et 1200-1800.

DIM et JF : semaines impaires, 0800-1030 et 1300-1730.

Activité réservée aux pilotes autorisés par la DSAC-N et selon protocole. Information des usagers sur FREQ A/A.

← Activité AEM (N° 8294) : 550 ft. Selon protocole.

#### *AD operating conditions*

*Any AD activities with prior permission from AD operator within conditions defined by "DSAC-N".*

*Contact AD operator.*

#### *Procedures and special instructions*

*Taxiing prohibited except on RWY and TWY.*

#### *Special activities*

*Aerobatics (NR 6217): 2300 ft AMSL/3500 ft AMSL axis RWY 04/22, length 1100 m.*

*WIN: from MON to SAT: 0930-1130 and 1300-1630.*

*SUN and HOL: odd weeks, 0900-1130 and 1400-1630.*

*SUM: from MON to SAT: 0830-1030 and 1200-1800.*

*SUN and HOL: odd weeks, 0800-1030 and 1300-1730.*

*Activity reserved for pilots authorized by DSAC-N and according to protocol. Users information on FREQ A/A.*

*AEM activity (NR 8294) : 550 ft. As per protocol.*

---

**LA FERTE GAUCHER**

---

**Informations diverses / Miscellaneous**

Horaires sauf indication contraire / *Timetables unless otherwise specified*  
UTC H1V ; HOR ETE : -1HR / UTC WIN ; SUM SKED : -1HR

- 1 - **Situation / Location** : 2,5 km SSW La Ferté Gaucher (77 - Seine et Marne).
- 2 - **ATS** : NIL.
- 3 - **VFR de nuit / Night VFR** : Non agréé / *Not approved*.
- 4 - **Exploitant d'aérodrome / AD operator** : Communauté des Communes des 2 Morin  
1, rue Robert Legraverend  
77320 La Ferté-Gaucher  
TEL : 01 64 03 25 20  
E-mail : accueil@cc2m.fr  
Site : <https://www.cc2morin.fr>
- 5 - **CAA** : Délégation Ile de France (voir / *see* GEN VAC).
- 6 - **BRIA** : BORDEAUX (voir / *see* GEN VAC).
- 7 - **Préparation du vol / Flight preparation** : Acheminement FPL VFR / *Addressing VFR FPL* : voir / *see* GEN VAC.
- 8 - **MET** : VFR: voir / *see* GEN VAC ; IFR: voir / *see* AIP GEN 3.5 ; Station: NIL.
- 9 - **Douanes, Police / Customs, Police** : NIL.
- 10 - **AVT** : NIL.
- 11 - **RFFS** : Niveau 1 / *Level 1*.
- 12 - **Péril animalier / Wildlife strike hazard** : NIL.
- 13 - **Hangars pour avions de passage / Transient aircraft hangars** : Possible.
- 14 - **Réparations / Repairs** : Possible.
- 15 - **ACB** : Aéroclub les Gratte-Ciel de la Ferté-Gaucher.  
Paramoteur Paris Est.
- 16 - **Hotels, restaurants** : Sur AD / *On AD*.
- 17 - **Divers / Miscellaneous** : Camping sur AD / *On AD*.