

# ATTERRISSAGE A VUE

## Visual landing

Ouvert à la CAP  
Public air traffic

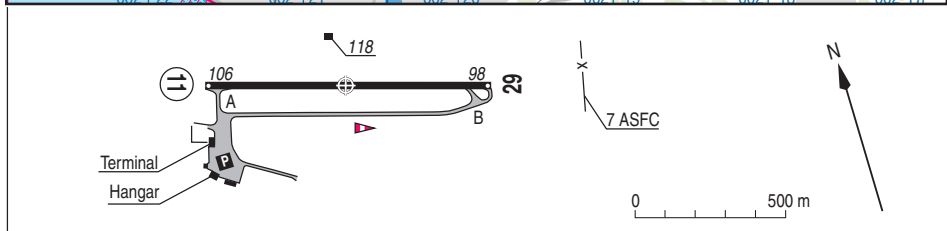
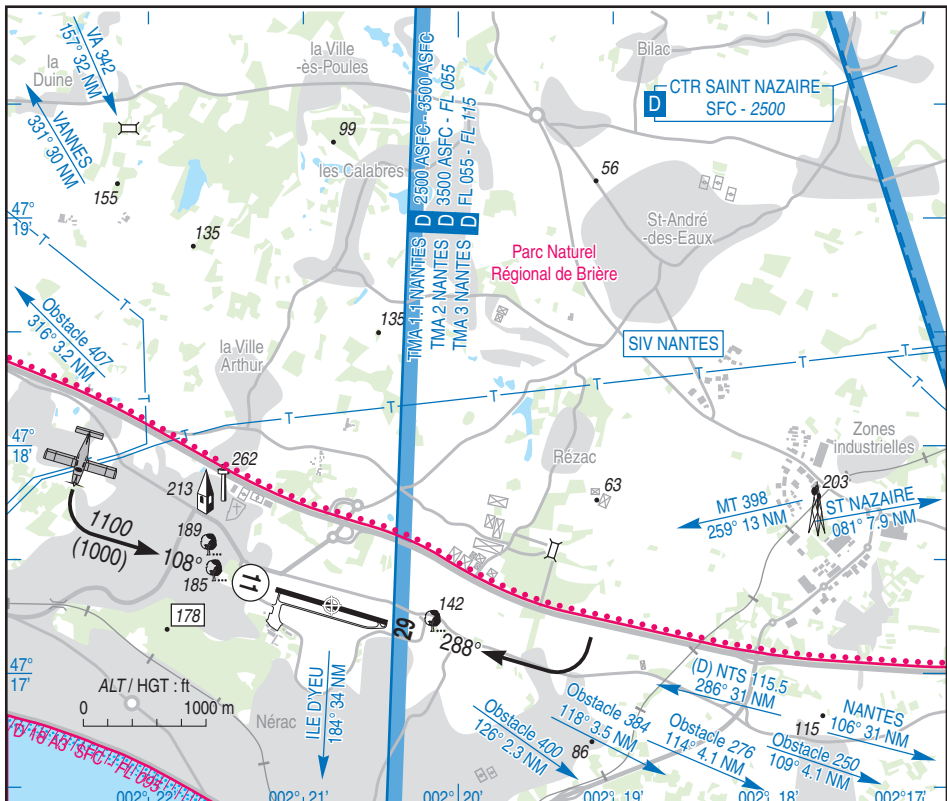
# LA BAULE ESCOUBLAC

## AD 2 LFRE ATT 01

10 OCT 19

|   |   |                                |
|---|---|--------------------------------|
|  | <b>ALT AD : 106 (4 hPa)</b><br>LAT : 47 17 18 N<br>LONG : 002 20 49 W | <b>LFRE</b><br>VAR : 1° W (15) |
|---|---|--------------------------------|

APP : NIL  
 TWR : NIL  
 AFIS : 121.400 FR seulement/only.



| RWY | QFU | Dimensions<br>Dimension | Nature<br>Surface | Résistance<br>Strength | TODA | ASDA | LDA |
|-----|-----|-------------------------|-------------------|------------------------|------|------|-----|
| 11  | 108 | 950 x 25                | Revêtue<br>Paved  | 5.7 t                  | 950  | 950  | 950 |
| 29  | 288 |                         |                   |                        | 950  | 950  | 950 |

Aides lumineuses : NIL

Lighting aids : NIL



---

## LA BAULE ESCOUBLAC

---

### Consignes particulières / *Special instructions*

#### Conditions d'utilisation de l'AD

AD interdit aux paramoteurs.  
AD réservé aux ACFT munis de radio.

#### Dangers à la navigation aérienne

Activité IFR possible à proximité du terrain en cas de remise de gaz suite à approche RWY 26 à SAINT NAZAIRE.

#### Procédures et consignes particulières

Roulage interdit hors piste et TWY.  
QFU 108° préférentiel cause environnement  
Survol du parc régional de Brière déconseillé à moins de 1000 ft.  
AD sensible au bruit.

Tour de piste interdit de 1100 à 1300 et après 1800 (ETE : - 1 HR).

#### Activités diverses

Parachutage sur AD (N° 277) : FL 115,  
MAI-SEP : 0700-SS.

Activité réservée aux usagers autorisés par la DSAC OUEST / Délégation Pays de Loire.

Activité réelle connue de :

- LA BAULE INFO
- NANTES INFO

#### *AD operating conditions*

*AD forbidden to paramotors.  
AD reserved for radio-equipped ACFT.*

#### *Air navigation hazard*

*Possible IFR activity in the vicinity of AD in case of missed approach RWY 26 at SAINT NAZAIRE AD.*

#### *Procedures and special instructions*

*Taxiing prohibited except on RWY and TWY.  
Preferred QFU: 108° due to environment  
It's recommended to overfly regional park of Brière above 1000 ft.  
Noise sensitive AD.*

*Traffic pattern prohibited from 1100 to 1300 and after 1800 (SUM : - 1 HR).*

#### *Special activities*

*PJE on AD (NR 277): FL 115, MAY-SEP: 0700-SS.*

*Activity reserved to users authorized by DSAC OUEST / Pays de Loire Delegation.*

*Real activity known on :*

- LA BAULE INFO*
- NANTES INFO*

---

**LA BAULE ESCOUBLAC**

---

**Informations diverses / Miscellaneous**

Horaires sauf indication contraire / *Timetables unless otherwise specified*  
UTC H1V ; HOR ETE : -1HR / UTC WIN ; SUM SKED : -1HR

- 1 - **Situation / Location** : 3 km E La Baule Escoublac (44 - Loire Atlantique).
- 2 - **ATS** : AFIS du 15 au 30 juin et du 1er au 15 septembre : 0900-1100 et 1400-1700  
du 1er juillet au 31 août : 0900-1130 et 1400-1800.  
*from 15th to 30th june and from 01st to 15th september: 0900-1100 and 1400-1700*  
*from 01st july to 31th august: 0900-1130 and 1400-1800.*  
Aéroport de la Baule Escoublac, 44500 la Baule  
TEL : 02 40 60 23 83 - FAX : 02 40 11 11 46 - E-mail : contact@aeroport-labaule.fr
- 3 - **VFR de nuit / Night VFR** : non agréé / *not approved*.
- 4 - **Exploitant d'aérodrome / AD operator** : Syndicat intercommunal la Baule Pornichet le Pouliguen.
- 5 - **CAA** : DSAC-O (voir / *see* GEN).
- 6 - **BRIA** : BORDEAUX (voir / *see* GEN).
- 7 - **Préparation du vol / Flight preparation** : Acheminement FPL VFR / *Adressing VFR FPL* : voir / *see* GEN12.
- 8 - **MET** : VFR: voir / *see* GEN VAC ; IFR: voir / *see* AIP GEN 3.5 ; Station: NIL.
- 9 - **Douanes, Police / Customs, Police** : NIL.
- 10 - **AVT** : Carburant / *Fuel* : 100 LL, JET A1. Lubrifiant / *Lubricant* : NIL.  
Paiement CB (visa, mastercard), chèques ou espèces uniquement / *Credit card (visa, mastercard), check or cash payments only.*  
(CIV) JUL, AUG : 0745-1900.  
APR, MAY, JUN, SEP : 0800-1100, 1300-1800 - OCT-MAR : 0900-1200, 1400-1900.
- 11 - **RFFS** Niveau 1 / *Level 1*.
- 12 - **Péril animalier / Wildlife strike hazard** : NIL.
- 13 - **Hangars pour aéronefs de passage / Transient aircraft hangars** : NIL.
- 14 - **Réparations / Repairs** : NIL.
- 15 - **ACB** de la Côte d'Amour TEL : 02 40 60 23 84.
- 17 - **Restaurant** : Sur / *On* AD.