

**APPROCHE AUX INSTRUMENTS**

**SAINT PIERRE PIERREFONDS**

Instrument approach

CAT A B C D

ALT AD : 60 (3 hPa), THR : 60

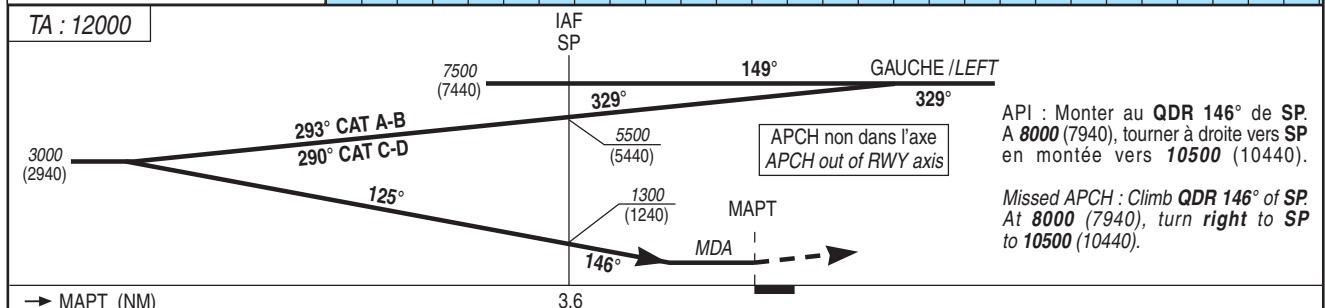
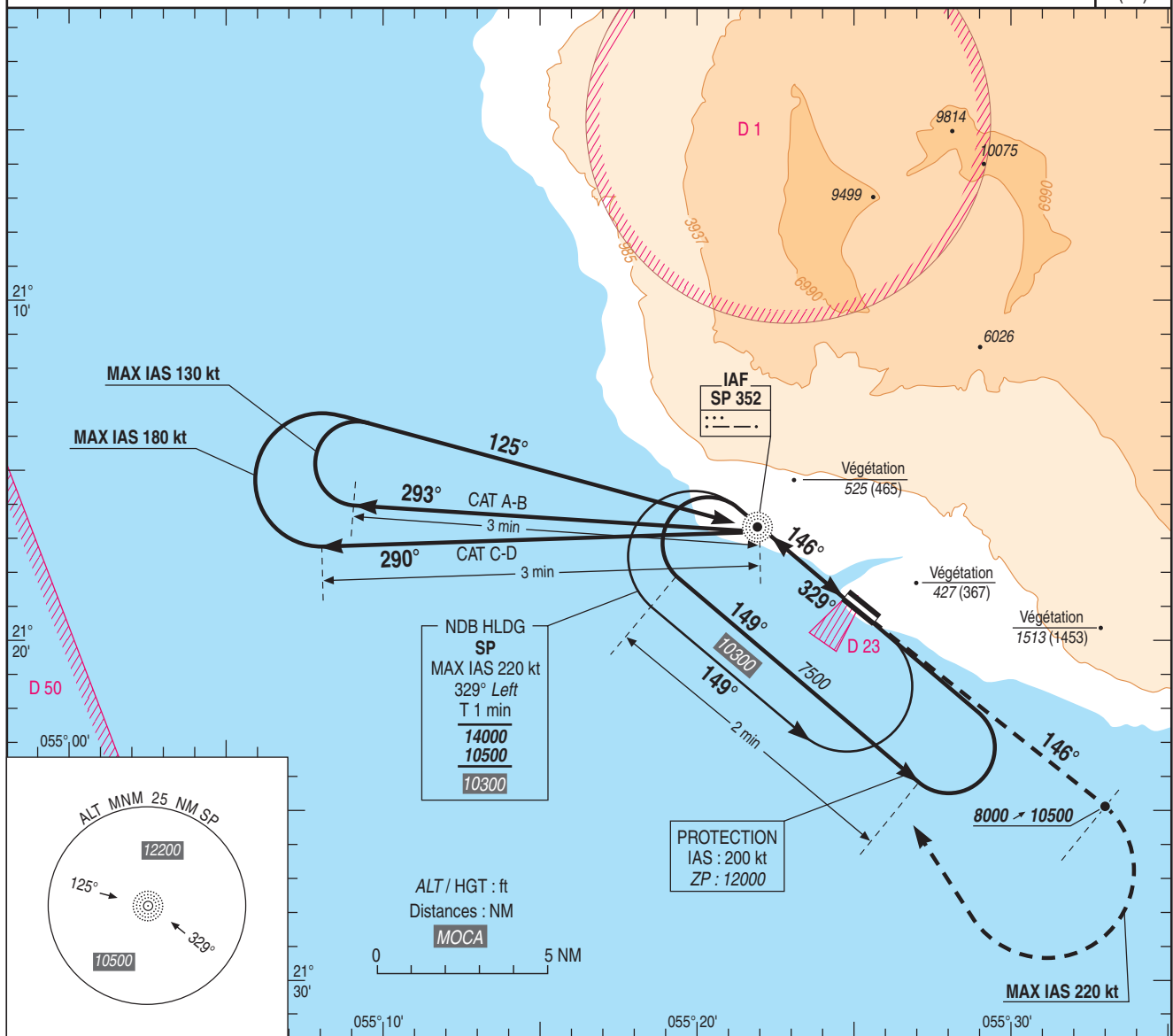
NDB RWY 15

APP : ROLAND GARROS Approche/Approach 119.400 - 127.200 (Au Nord du / North of RDL 264° SDG)

TWR : NIL

AFIS : PIERREFONDS Info 122.400

VAR  
20° W  
(20)



API : Monter au QDR 146° de SP. A 8000 (7940), tourner à droite vers SP en montée vers 10500 (10440).  
Missed APCH : Climb QDR 146° of SP. At 8000 (7940), turn right to SP to 10500 (10440).

→ MAPT (NM) 3.6  
MNM AD : distances verticales en pieds, RVR et VIS en mètres / Vertical distances in feet, RVR and VIS in meters. REF HGT : ALT AD

CAT	NDB			MVL/Circling <sup>(1)</sup>	
	MDA (H)	RVR	OCH	MDA (H)	VIS
A		1500			1500
B	910 (850)	1600	849	930 (870)	1600
C		2400			2400
D		3600			3600

Observations /Remarks : (1) MVL interdites au nord de la piste. VI MAX MVL CAT D : 180 kt. / (1) Circling prohibited N of RWY. Circling CAT D MAX IAS : 180 kt.

FAF - MAPT	3.6 NM	70 kt 3 min 05	85 kt 2 min 32	100 kt 2 min 10	115 kt 1 min 53	130 kt 1 min 40	145 kt 1 min 29	160 kt 1 min 21
------------	--------	-------------------	-------------------	--------------------	--------------------	--------------------	--------------------	--------------------