

**APPROCHE AUX INSTRUMENTS**

**SAINT PIERRE PIERREFONDS**

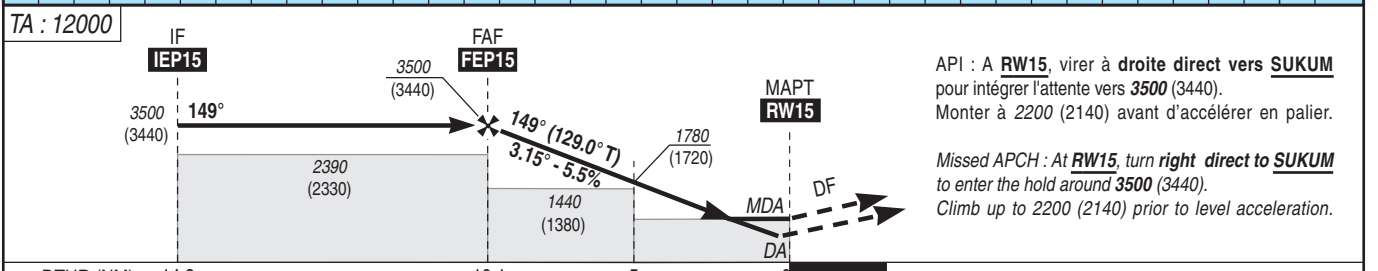
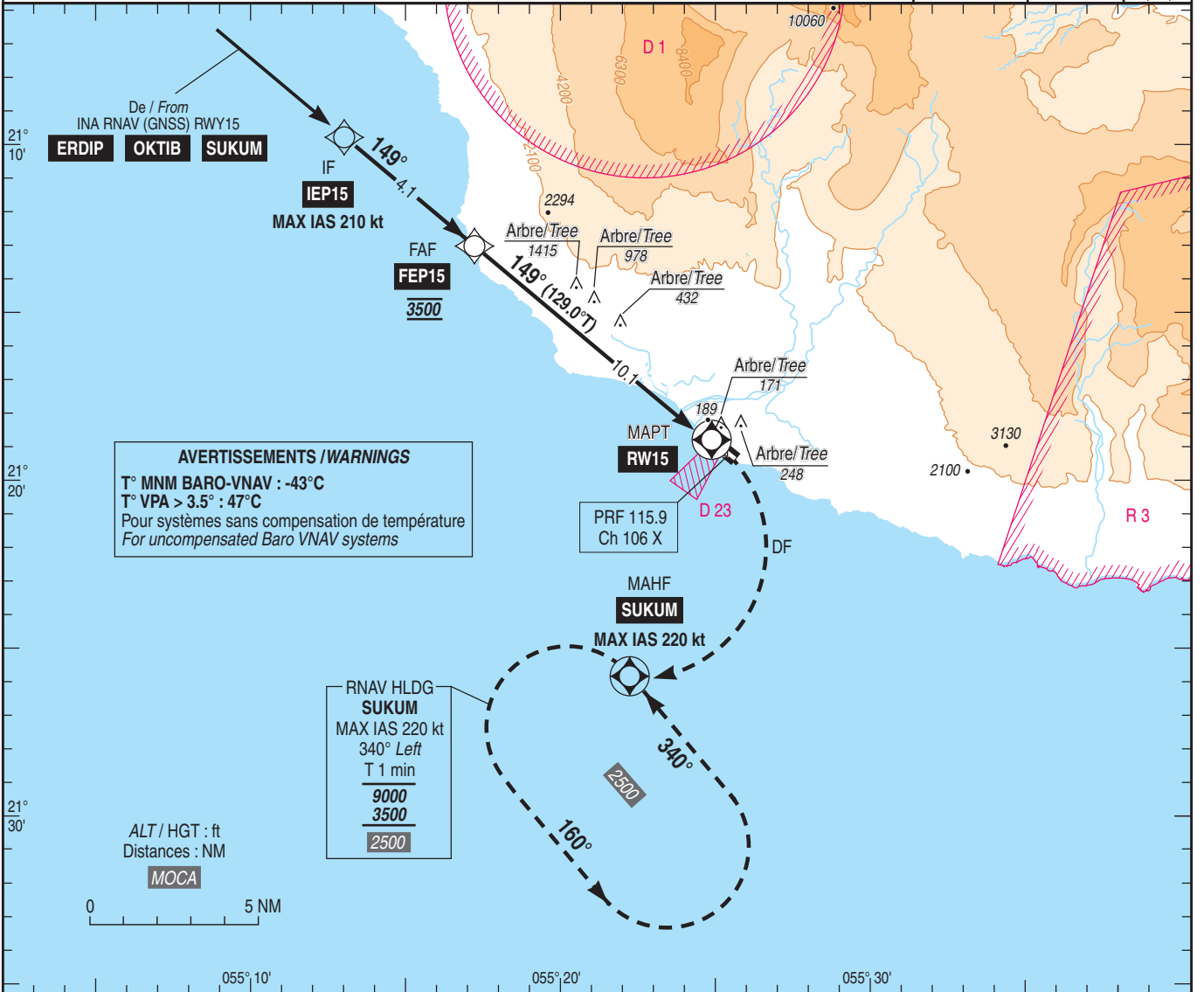
Instrument approach

CAT A B C D

ALT AD : 60, DTHR : 60 (3 hPa)

FNA RNAV (GNSS) RWY 15

APP : ROLAND GARROS Approche/Approach 119.400 - 127.200 (Au Nord du / North of RDL 264° SDG)	RNP APCH	RDH : 49	VAR 20° W (20)
TWR : NIL			
AFIS : PIERREFONDS Information 122.400			



API : A RW15, virer à droite direct vers SUKUM pour intégrer l'attente vers 3500 (3440). Monter à 2200 (2140) avant d'accélérer en palier.

Missed APCH : At RW15, turn right direct to SUKUM to enter the hold around 3500 (3440). Climb up to 2200 (2140) prior to level acceleration.

MNM AD : distances verticales en pieds, RVR et VIS en mètres / vertical distances in feet, RVR and VIS in metres.										REF HGT : ALT DTHR				
CAT	LNAV-VNAV			LNAV			MVL / Circling <sup>(1)</sup>		DIST RW15					
	DA (H)	RVR	OCH	MDA (H)	RVR	OCH	MDA (H)	VIS	NM	10	9	8	7	6
A	620 (560)	1500	380	620 (560)	1500		620 (560)	1500	ALT	3450	3120	2780	2450	2120
B	620 (560)	1600	392	620 (560)	1600		620 (560)	1600	(HGT)	(3390)	(3060)	(2720)	(2390)	(2060)
C	850 (790)	2400	430	850 (790)	2400	392	850 (790)	2400	NM	5	4	3	2	
D	1470 (1410)	3600	494	1470 (1410)	3600		1470 (1410)	3600	ALT	1780	1450	1110	780	
									(HGT)	(1720)	(1390)	(1050)	(720)	

Observations / Remarks : (1) MVL interdites au Nord de la piste / Circling prohibited North of RWY.  
 Panne de guidage GNSS lors de l'approche / Loss of GNSS guidance during approach : voir/see ENR 1.5.

FAF - RW15	10.1 NM	70 kt	85 kt	100 kt	115 kt	130 kt	145 kt	160 kt	185 kt
		8 min 41	7 min 09	6 min 05	5 min 17	4 min 41	4 min 12	3 min 48	3 min 17
VSP (ft/min)		390	470	555	640	720	805	890	1030