

APPROCHE AUX INSTRUMENTS

LA REUNION-ROLAND GARROS

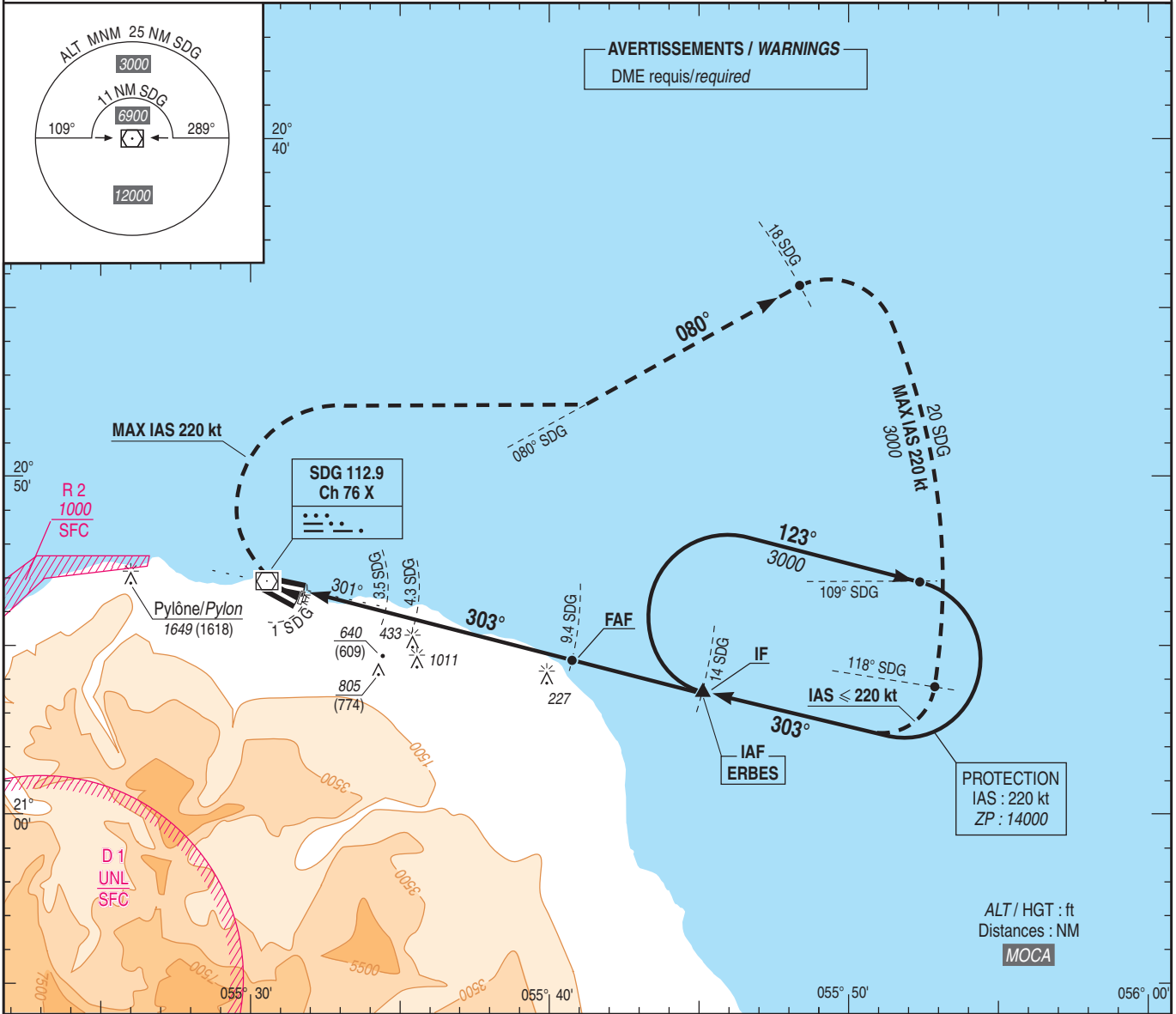
Instrument approach

CAT A B C D

ALT AD : 66, THR : 31 (2 hPa)

VOR RWY 30

ATIS : LA REUNION 126.800 APP : ROLAND GARROS Approche/Approach 127.200 TWR : ROLAND GARROS Tour/Tower 118.400	VAR 19° W (15)
--	----------------------

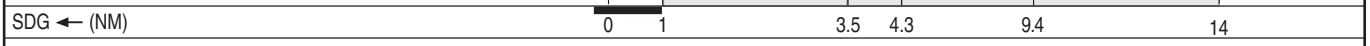


TA : 12000

API : Au MAPT, tourner à **droite** pour intercepter et suivre le RDL 080° SDG (RM 080°) en montée vers 3000 (2969). A 18 NM DME SDG, tourner à **droite** pour intercepter et suivre l'arc DME 20 NM SDG afin de réintégrer l'attente ou rejoindre l'axe d'approche finale. Monter à 900 (869) avant d'accélérer en palier.

Missed APCH : At MAPT, turn **right** to intercept and follow RDL 080° SDG (MAG 080°) climbing to 3000 (2969). At 18 NM DME SDG, turn **right** to intercept and follow DME arc 20 NM SDG in order to reintegrate HLDG or to join final approach axis. Climb to 900 (869) prior to level acceleration.

APCH non dans l'axe
APCH out of RWY axis



MNM AD : distances verticales en pieds, RVR et VIS en mètres./Vertical distances in feet, RVR and VIS in metres. REF HGT : ALT THR

CAT	VOR OCH : 729		MVL / Circling		DME SDG					
	MDA (H)	RVR	MDA (H)	VIS	NM	8	7	6	5	4
A		1500	1110 (1080)	1500	ALT	2480	2100	1730	1360	990
B	760 (730)	1500	1110 (1080)	1600	(HGT)	(2449)	(2069)	(1699)	(1329)	(959)
C		2400	2050 (2020)	2400						
D		2400	2050 (2020)	3600						

Observations/Remarks : MVL interdites au Sud des pistes - Pente 6.1% - MVL interdites en l'absence d'indication PAPI.
Circling prohibited S of RWY - Slope 6.1% - Circling prohibited without PAPI.