

APPROCHE AUX INSTRUMENTS

LA REUNION-ROLAND GARROS

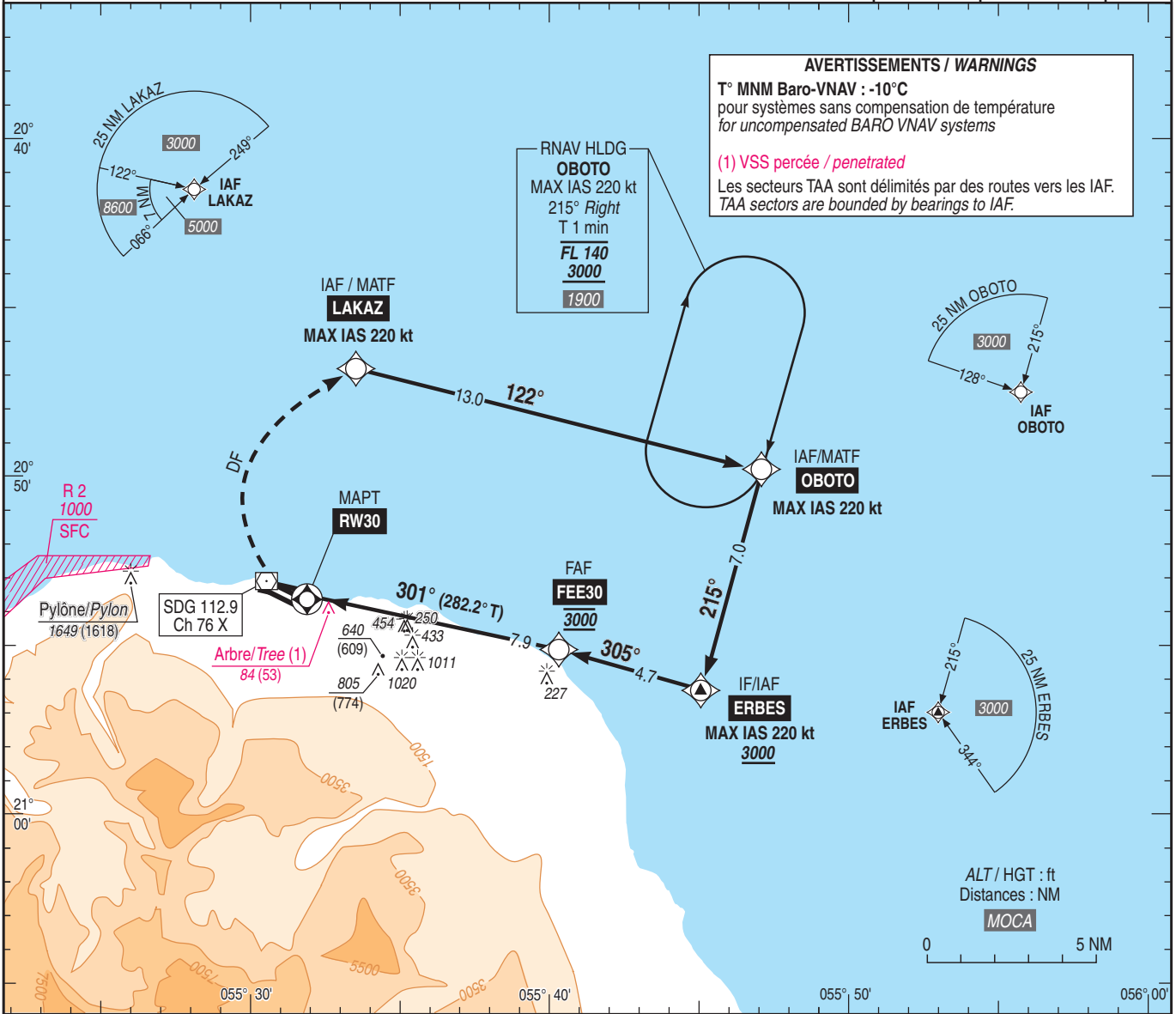
Instrument approach

CAT A B C D

ALT AD : 66, THR : 31 (2 hPa)

RNAV (GNSS) RWY 30

ATIS : LA REUNION 126.800 APP : ROLAND GARROS Approche/Approach 127.200 TWR : ROLAND GARROS Tour/Tower 118.400 GND : ROLAND GARROS Sol/Ground 121.900	RNP APCH	RDH/TCH : 49	VAR 19° W (15)
--	-----------------	---------------------	-----------------------------

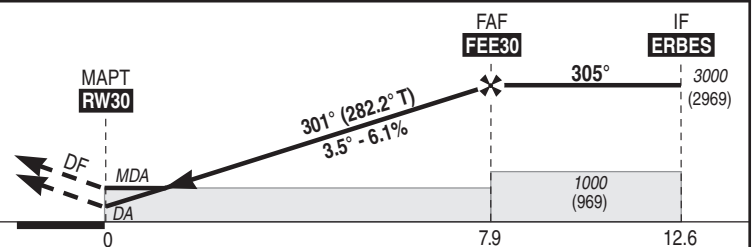


TA : 12000

API : A RW30, tourner à droite direct vers LAKAZ puis OBOTO en montée vers 3000 (2969) et suivre instructions du CTL. Monter à 900 (869) avant d'accélérer en palier.

Missed APCH : At RW30, turn right direct to LAKAZ then OBOTO, climbing to 3000 (2969) and follow ATC instructions. Climb to 900 (869) prior to level acceleration.

THR ← (NM)



MNM AD : distances verticales en pieds, RVR et VIS en mètres / vertical distances in feet, RVR and VIS in metres. REF HGT : ALT THR

CAT	LNAV-VNAV			LNAV			MVL / Circling (2)		DIST RW30	1	2	3	4	5	6	7
	DA (H)	RVR	OCH	MDA (H)	RVR	OCH	MDA (H)	VIS								
A	510 (480)	1500	474	700 (670)	1500	669	1110 (1080)	1500	ALT	700	820	1190	1565	1935	2305	2675
B	530 (500)	1600	490	700 (670)	1600		1110 (1080)	1600	(HGT)	(669)	(789)	(1159)	(1534)	(1904)	(2274)	(2644)
C	630 (600)	2400	511	700 (670)	2400		2050 (2020)	2400								
D	730 (700)	3600	547	730 (700)	3600		2050 (2020)	3600								

Observations / Remarks : (2) MVL interdites au Sud des pistes et en l'absence d'indication PAPI - Pente 6.1% / Circling prohibited S of RWY and without PAPI - Slope 6.1%.

FAF - THR	7.9 NM	70 kt	85 kt	100 kt	115 kt	130 kt	145 kt	160 kt	185 kt
		6 min 45	5 min 35	4 min 45	4 min 07	3 min 38	3 min 16	2 min 57	2 min 33
VSP (ft/min)		430	530	620	710	800	900	990	1140