

APPROCHE AUX INSTRUMENTS

LA REUNION-ROLAND GARROS

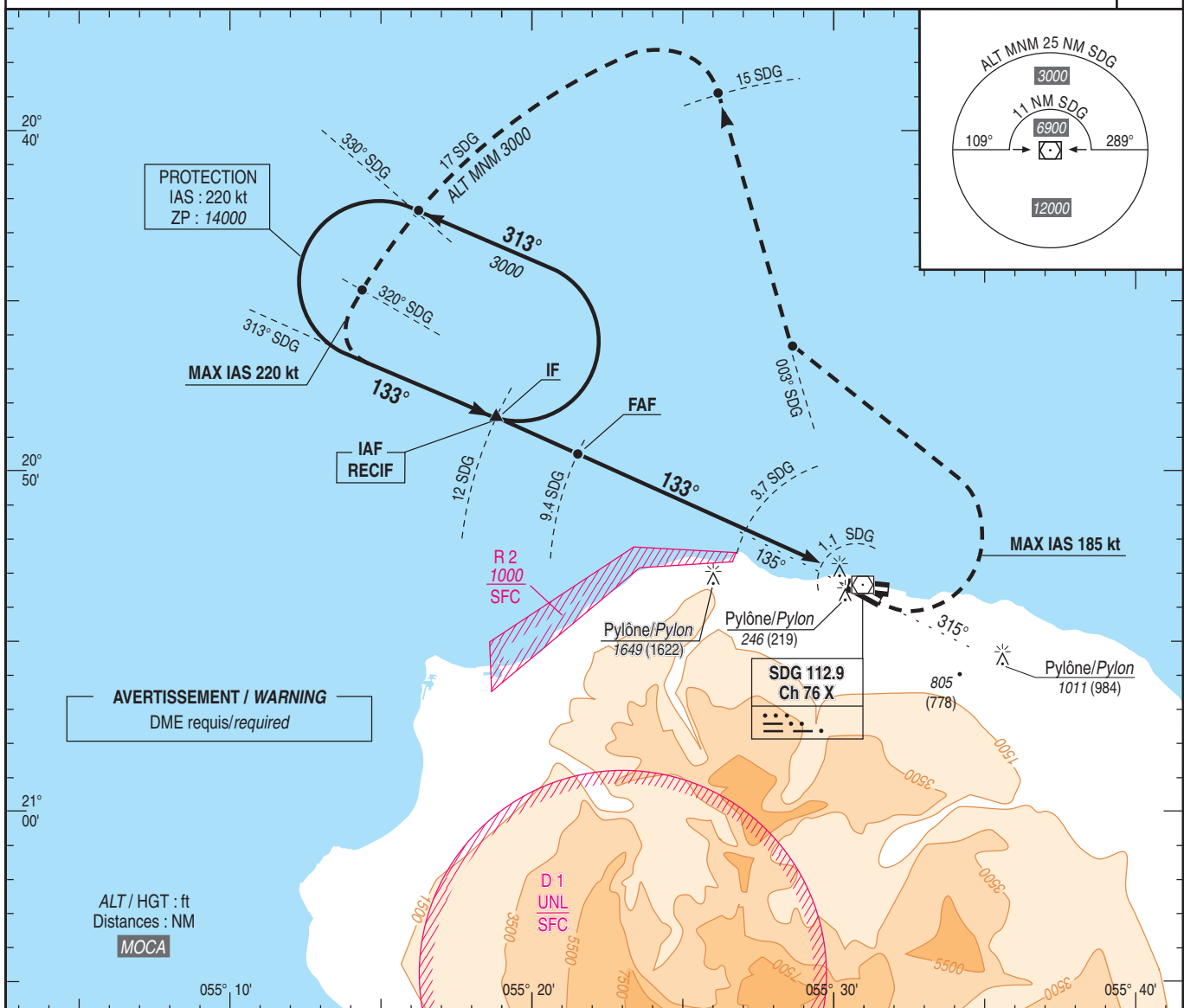
Instrument approach

CAT A B C D

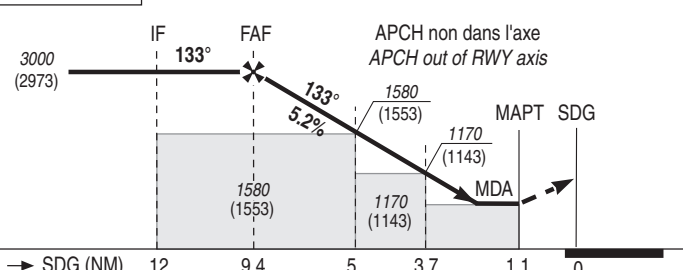
ALT AD : 66, DTNR : 27 (1 hPa)

VOR Z RWY 14

ATIS : LA REUNION 126.800	VAR 19° W (15)
APP : ROLAND GARROS Approche/Approach 127.200	
TWR : ROLAND GARROS Tour/Tower 118.400	



TA : 12000



API : Au MAPT, tourner à gauche pour intercepter et suivre le RDL 003° SDG (RM 003°) en montée vers 3000 (2973). A 15 NM DME SDG, tourner à gauche pour intercepter et suivre l'arc DME 17 NM SDG afin de réintégrer l'attente ou rejoindre l'axe d'approche finale. Monter à 900 (873) avant d'accélérer en palier.

Missed APCH : At MAPT, turn left to intercept and follow RDL 003° SDG (MAG 003°) climbing to 3000 (2973). At 15 NM DME SDG, turn left to intercept and follow DME arc 17 NM SDG in order to return to HLDG or to join final approach axis. Climb to 900 (873) prior to level acceleration.

MNM AD : distances verticales en pieds, RVR et VIS en mètres. / Vertical distances in feet, RVR and VIS in metres. REF HGT : ALT DTNR

CAT	VOR Z OCH : 384		MVL / Circling		DME SDG	NM	8	7	6	5	4	3	2
	MDA (H)	RVR	MDA (H)	VIS									
A	420 (390)	1500	1110 (1080)	1500	ALT	2540	2220	1900	1580	1270	950	630	
B		1500	1110 (1080)	1600	(HGT)	(2513)	(2193)	(1873)	(1553)	(1243)	(923)	(603)	
C		1800	2050 (2030)	2400									
D		1800	2050 (2030)	3600									

Observations/Remarks : MVL interdites au Sud des pistes - PAPI RWY 32 : Pente 3.8° - 6.6% - MVL interdites en l'absence d'indication PAPI. Circling prohibited S of RWY - PAPI RWY 32 : Slope 3.8° - 6.6% - Circling prohibited without PAPI.



API	IDENT
	X