

**APPROCHE AUX INSTRUMENTS**

LA REUNION-ROLAND GARROS

Instrument approach

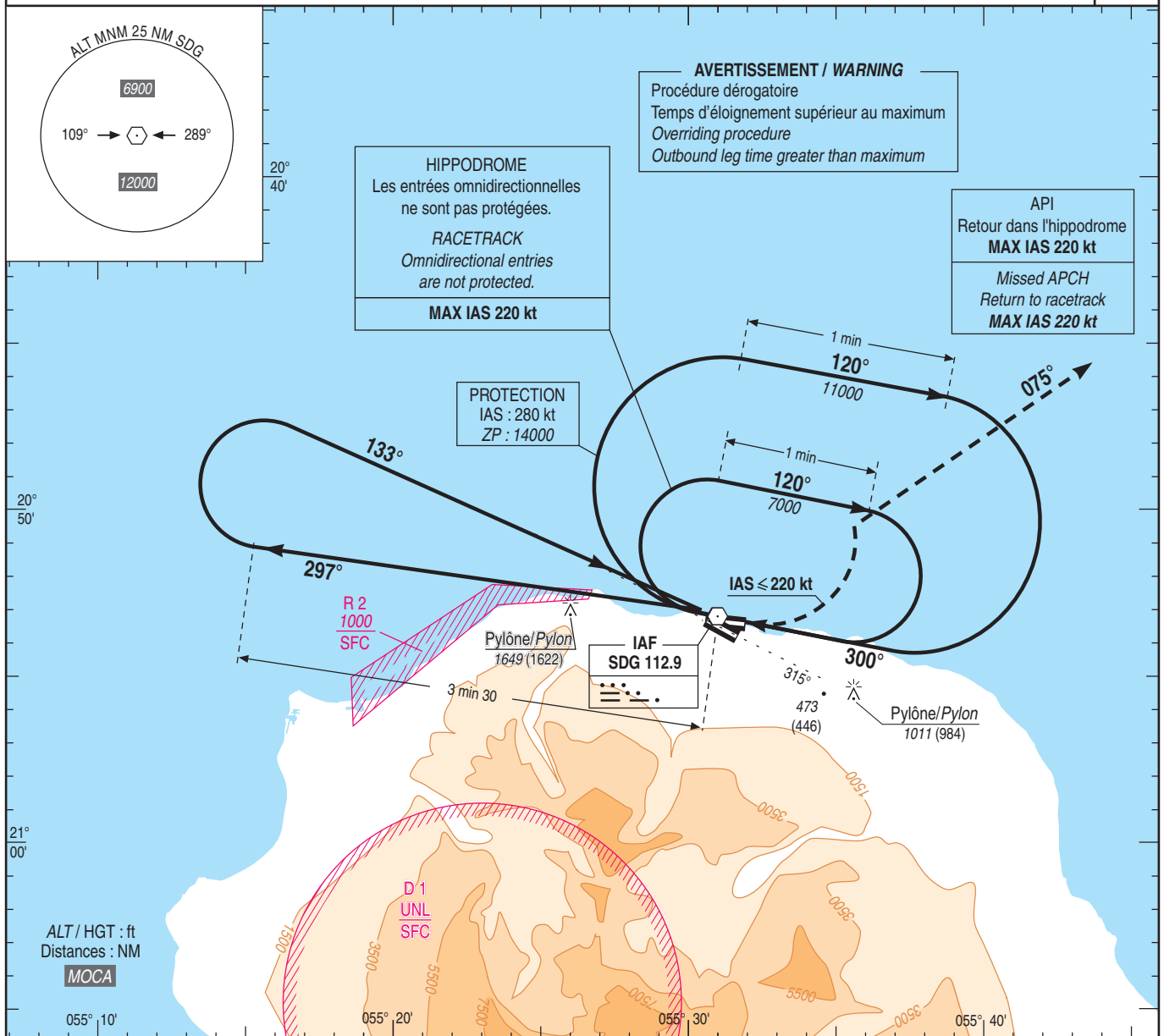
CAT C D

ALT AD : 66, DTHR : 27 (1 hPa)

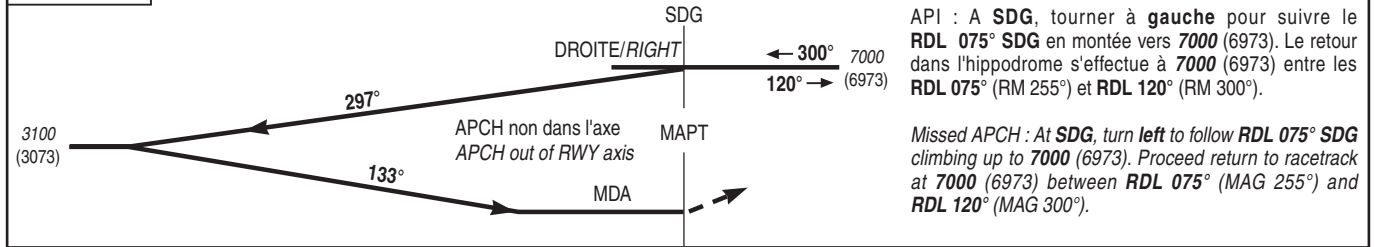
VOR X RWY 14

ATIS : LA REUNION 126.800  
APP : ROLAND GARROS Approche/Approach 127.200  
TWR : ROLAND GARROS Tour/Tower 118.400

VAR  
19°W  
(15)



TA : 12000



API : A SDG, tourner à gauche pour suivre le RDL 075° SDG en montée vers 7000 (6973). Le retour dans l'hippodrome s'effectue à 7000 (6973) entre les RDL 075° (RM 255°) et RDL 120° (RM 300°).

Missed APCH : At SDG, turn left to follow RDL 075° SDG climbing up to 7000 (6973). Proceed return to racetrack at 7000 (6973) between RDL 075° (MAG 255°) and RDL 120° (MAG 300°).

MNM AD : distances verticales en pieds, RVR et VIS en mètres./Vertical distances in feet, RVR and VIS in metres. REF HGT : ALT DTHR

CAT	VOR X OCH : 1128		MVL / Circling	
	MDA (H)	RVR	MDA (H)	VIS
C D	1160 (1130)	5000	2050 (2030)	5000

Observations /Remarks : MVL interdites au Sud des pistes - PAPI RWY 32 : Pente 3.8° - 6.6% - MVL interdites en l'absence d'indication PAPI.  
Circling prohibited S of RWY - PAPI RWY 32: Slope 3.8° - 6.6% - Circling prohibited without PAPI.