

**APPROCHE AUX INSTRUMENTS**

**LA REUNION-ROLAND GARROS**

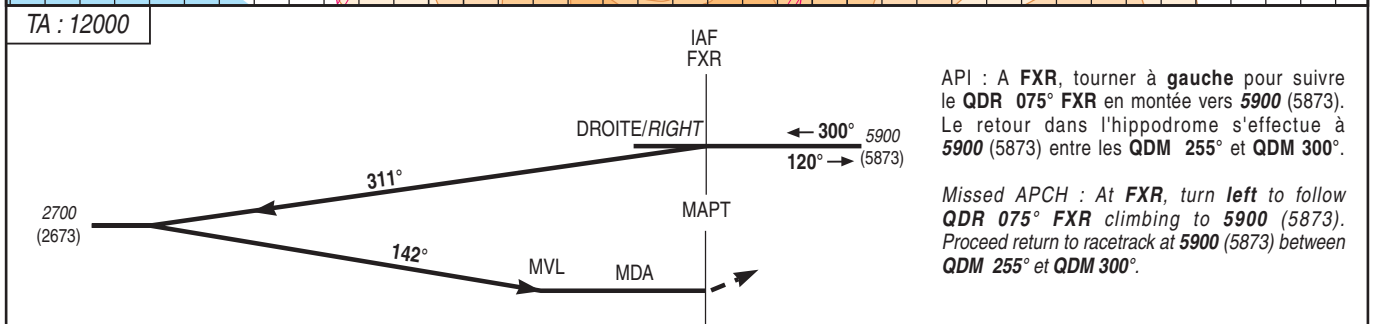
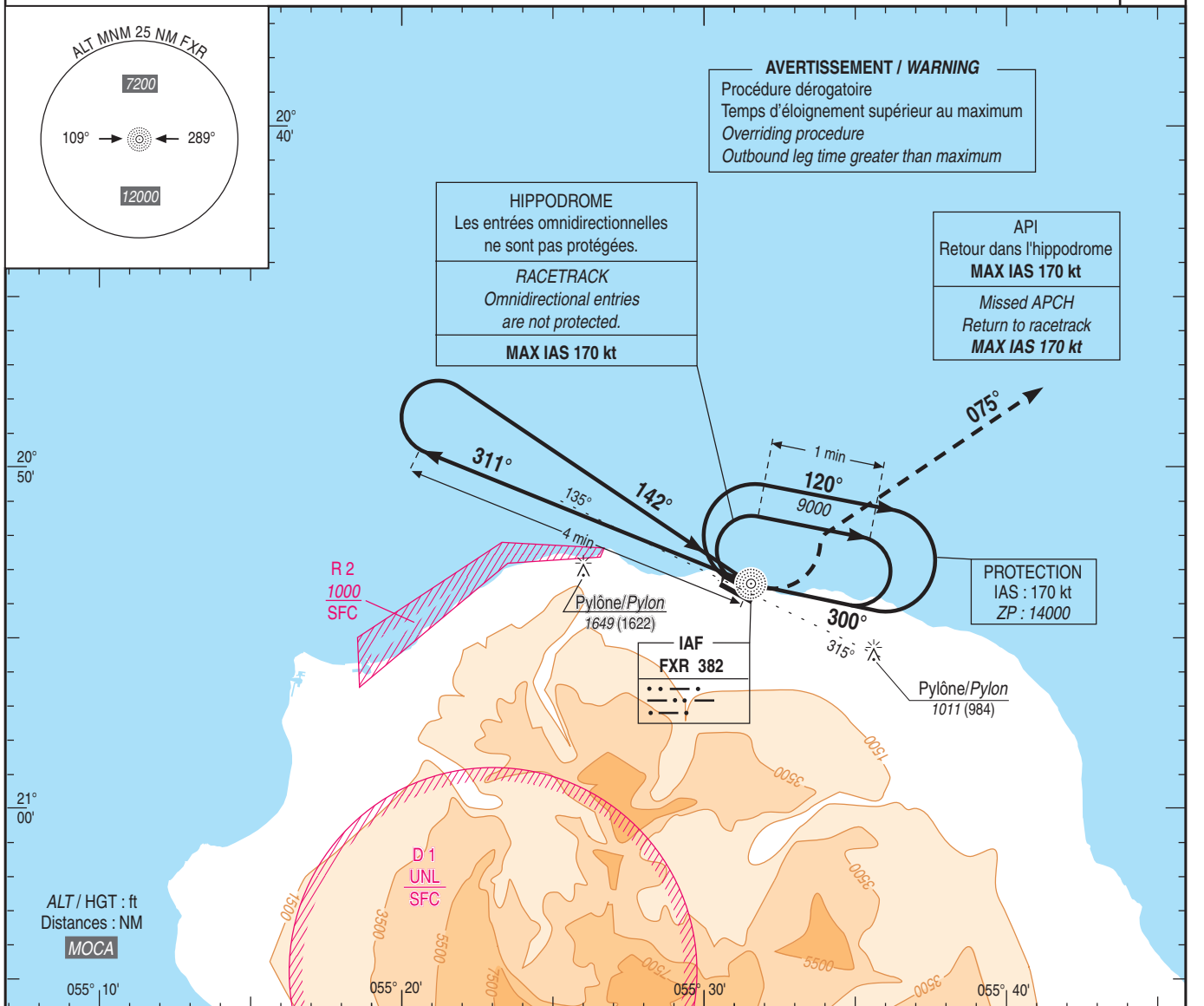
Instrument approach

CAT A B

ALT AD : 66, DTHR : 27 (1 hPa)

NDB A

ATIS : LA REUNION 126.800	VAR
APP : ROLAND GARROS Approche/Approach 127.200	19°W
TWR : ROLAND GARROS Tour/Tower 118.400	(15)



API : A FXR, tourner à gauche pour suivre le QDR 075° FXR en montée vers 5900 (5873). Le retour dans l'hippodrome s'effectue à 5900 (5873) entre les QDM 255° et QDM 300°.

Missed APCH : At FXR, turn left to follow QDR 075° FXR climbing to 5900 (5873). Proceed return to racetrack at 5900 (5873) between QDM 255° et QDM 300°.

MNM AD : distances verticales en pieds, VIS en mètres./Vertical distances in feet, VIS in metres. REF HGT : ALT DTHR

CAT	NDB A	
	MVL / Circling	
	MDA (H)	VIS
A	1110 (1080)	5000
B		

Observations /Remarks : MVL interdites au Sud des pistes - PAPI RWY 32 : Pente 3.8° - 6.6% - MVL interdites en l'absence d'indication PAPI. Circling prohibited S of RWY - PAPI RWY 32: Slope 3.8° - 6.6% - Circling prohibited without PAPI.