

**APPROCHE AUX INSTRUMENTS**

LA REUNION-ROLAND GARROS

Instrument approach

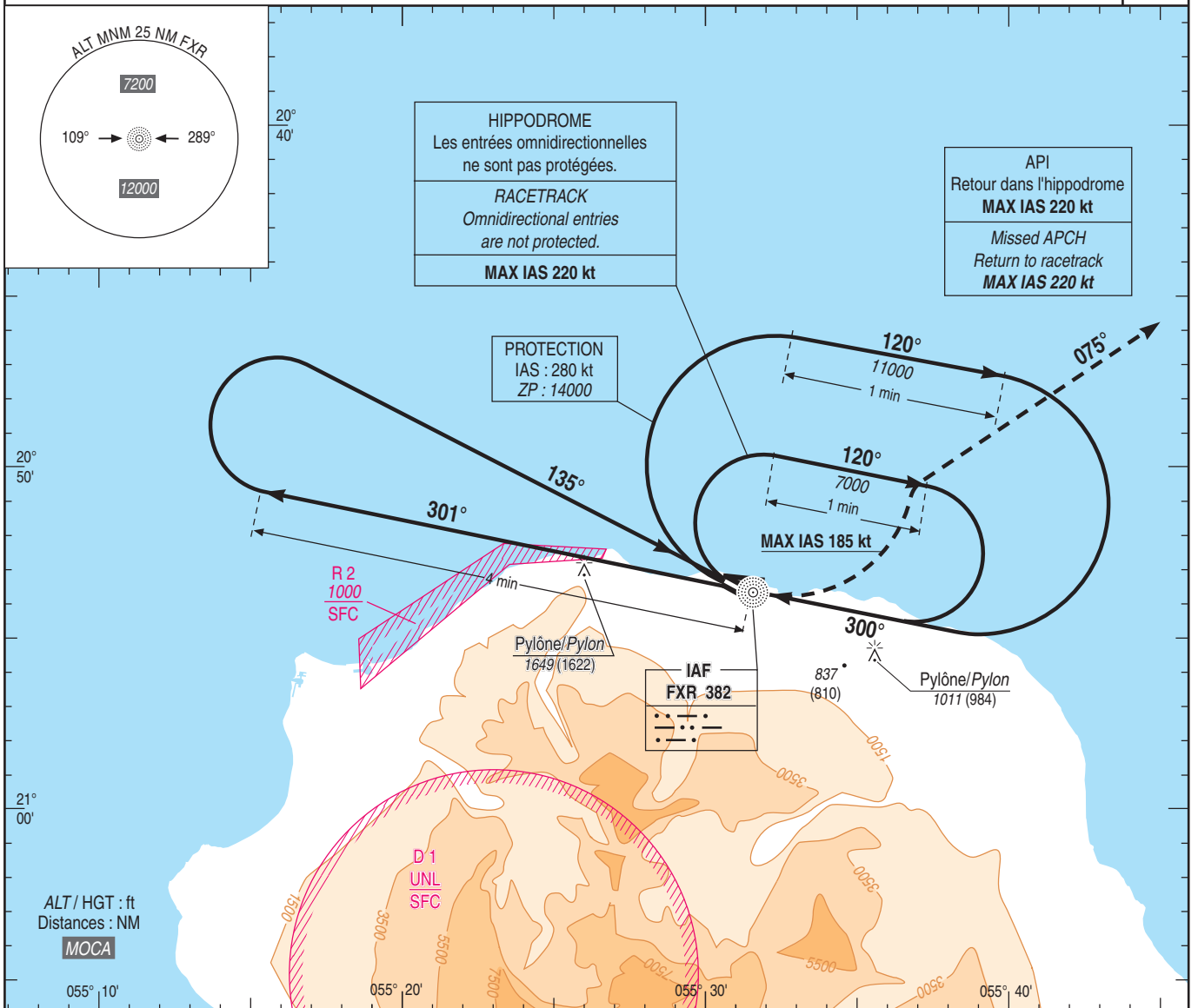
CAT C D

NDB RWY 14

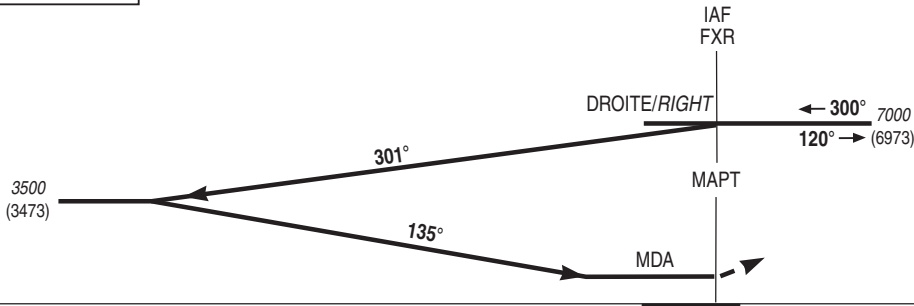
ALT AD : 66, DTHR : 27 (1 hPa)

ATIS : LA REUNION 126.800  
APP : ROLAND GARROS Approche/Approach 127.200  
TWR : ROLAND GARROS Tour/Tower 118.400

VAR  
19°W  
(15)



TA : 12000



API : A FXR, tourner à **gauche** pour suivre le QDR 075° FXR en montée vers 7000 (6973). Le retour dans l'hippodrome s'effectue à 7000 (6973) entre les QDM 255° et QDM 300°.

Missed APCH : At FXR, turn **left** to follow QDR 075° FXR climbing to 7000 (6973). Proceed return to racetrack at 7000 (6973) between QDM 255° et QDM 300°.

MNM AD : distances verticales en pieds, VIS en mètres./Vertical distances in feet, VIS in metres.

REF HGT : ALT DTHR

CAT	NDB OCH : 1597		MVL / Circling	
	MDA (H)	RVR	MDA (H)	VIS
C D	1700 (1680)	5000	2050 (2030)	5000

Observations /Remarks : MVL interdites au Sud des pistes - PAPI RWY 32 : Pente 3.8° - 6.6% - MVL interdites en l'absence d'indication PAPI.  
Circling prohibited S of RWY - PAPI RWY 32 : Slope 3.8° - 6.6% - Circling prohibited without PAPI.