

**APPROCHE AUX INSTRUMENTS**

**LA REUNION-ROLAND GARROS**

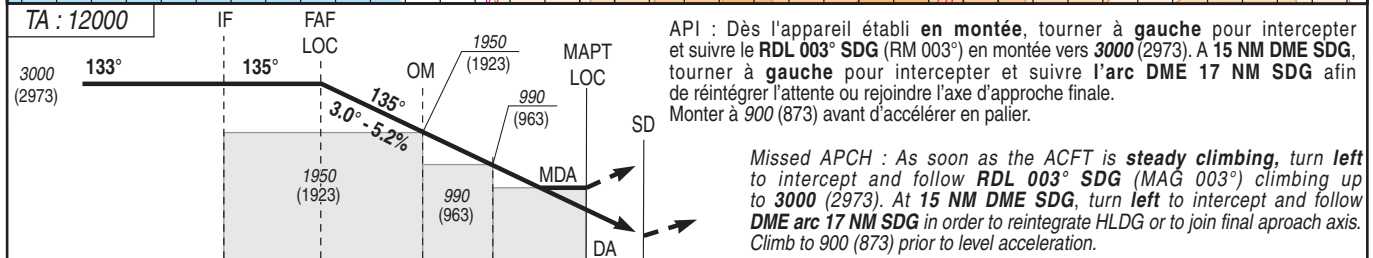
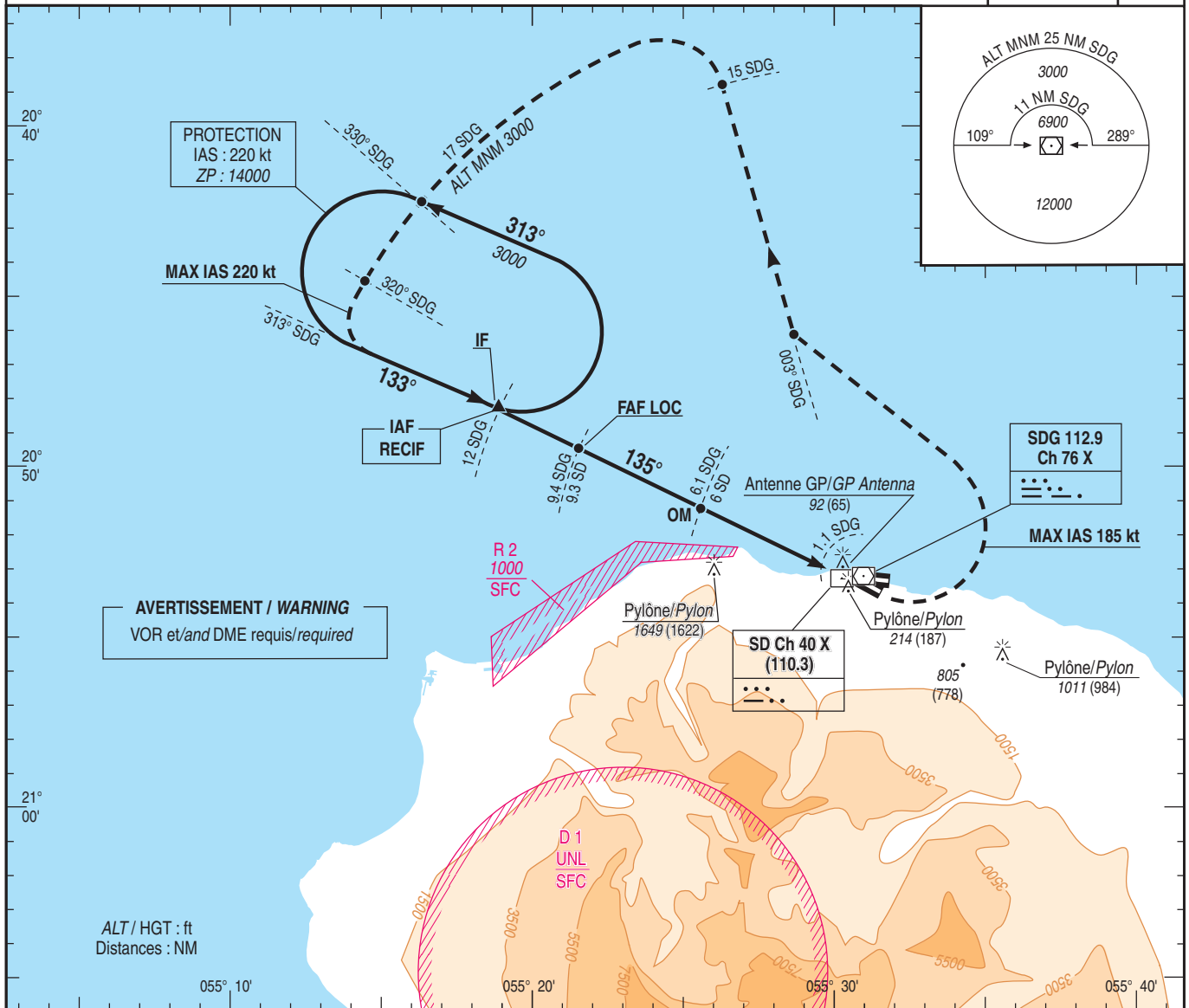
Instrument approach

CAT A B C D

ALT AD : 66, DTHR : 27 (1 hPa)

ILS z ou/or LOC z RWY 14

<b>ATIS :</b> LA REUNION 126.800 <b>APP :</b> ROLAND GARROS Approche/Approach 127.200 <b>TWR :</b> ROLAND GARROS Tour/Tower 118.400	<b>ILS - DME</b> <b>SD 110.3</b> RDH : 61	<b>VAR</b> 19° W (10)
---	---	-----------------------------



API : Dès l'appareil établi en montée, tourner à gauche pour intercepter et suivre le RDL 003° SDG (RM 003°) en montée vers 3000 (2973). A 15 NM DME SDG, tourner à gauche pour intercepter et suivre l'arc DME 17 NM SDG afin de réintégrer l'attente ou rejoindre l'axe d'approche finale. Monter à 900 (873) avant d'accélérer en palier.

Missed APCH : As soon as the ACFT is steady climbing, turn left to intercept and follow RDL 003° SDG (MAG 003°) climbing up to 3000 (2973). At 15 NM DME SDG, turn left to intercept and follow DME arc 17 NM SDG in order to reintegrate HLDG or to join final approach axis. Climb to 900 (873) prior to level acceleration.

→ SD (NM)	9.3	6	3	1	0
→ SDG (NM)	12	9.4	6.1	3.1	1.1

MNM AD : distances verticales en pieds, RVR et VIS en mètres. / Vertical distances in feet, RVR and VIS in metres. REF HGT : ALT DTHR

CAT	ILS z API 2.5%		LOC z OCH : 321		OCH ILS	CAT	MVL / Circling		DME SD NM	8	7	6	5	4
	DA (H)	RVR	MDA (H)	RVR			MDA (H)	VIS						
A	350 (320)	1400	430 (400)	1500	318	A	1110 (1080)	1500	ALT	2590	2270	1950	1630	1310
B	360 (330)	1500	530 (500)	1600	330	B	1110 (1080)	1600	(HGT)	(2563)	(2243)	(1923)	(1603)	(1283)
C	370 (340)	1500	630 (600)	2400	338	C	2050 (2030)	2400						
D	380 (350)	1600	730 (700)	3600	349	D	2050 (2030)	3600						

Observations/Remarks : MVL interdites au Sud des pistes - PAPI RWY 32 : Pente 3.8° - 6.6% - MVL interdites en l'absence d'indication PAPI. Circling prohibited S of RWY - PAPI RWY 32: Slope 3.8° - 6.6% - Circling prohibited without PAPI.