

APPROCHE AUX INSTRUMENTS

LA REUNION-ROLAND GARROS

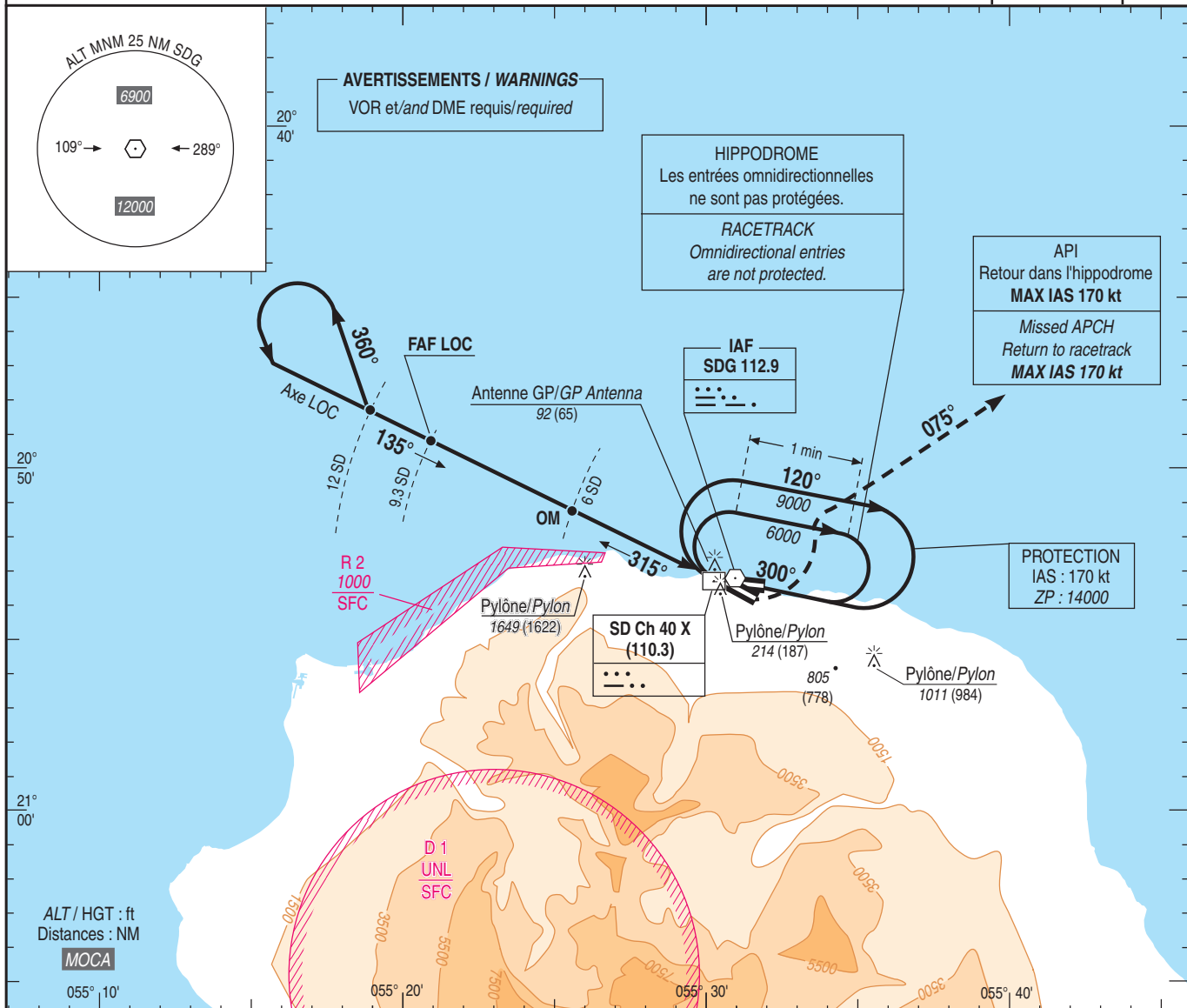
Instrument approach

CAT A B

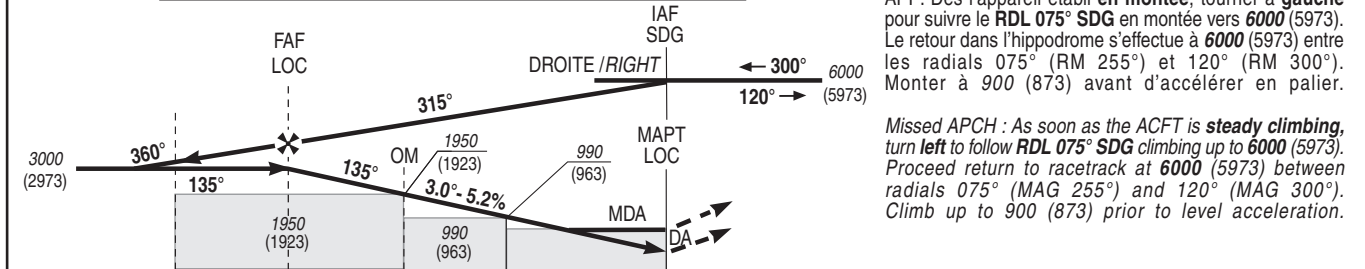
ALT AD : 66, DTHR : 27 (1 hPa)

ILS Y ou/or LOC Y RWY 14

ATIS : LA REUNION 126.800 APP : ROLAND GARROS Approche/Approach 127.200 TWR : ROLAND GARROS Tour/Tower 118.400	ILS - DME SD 110.3 RDH : 61	VAR 19° W (15)
---	---	-----------------------------



TA : 12000 Altitudes / Hauteurs de sécurité non valables pour l'approche initiale
 Safety Altitudes / Heights not valid for initial approach



API : Dès l'appareil établi en montée, tourner à gauche pour suivre le RDL 075° SDG en montée vers 6000 (5973). Le retour dans l'hippodrome s'effectue à 6000 (5973) entre les radials 075° (RM 255°) et 120° (RM 300°). Monter à 900 (873) avant d'accélérer en palier.

Missed APCH : As soon as the ACFT is steady climbing, turn left to follow RDL 075° SDG climbing up to 6000 (5973). Proceed return to racetrack at 6000 (5973) between radials 075° (MAG 255°) and 120° (MAG 300°). Climb up to 900 (873) prior to level acceleration.

MNM AD : distances verticales en pieds, RVR et VIS en mètres. / Vertical distances in feet, RVR and VIS in metres. REF HGT : ALT DTHR

CAT	ILS Y API 2.5%			LOC Y OCH : 400		MVL / Circling		DME SD						
	DA (H)	RVR	OCH	MDA (H)	RVR	MDA (H)	VIS	NM	8	7	6	5	4	3
A	350 (320)	1400	318	430 (400)	1500	1110 (1080)	1500	ALT (HGT)	2590 (2563)	2270 (2243)	1950 (1923)	1630 (1603)	1310 (1283)	990 (963)
B	360 (330)	1500	330	430 (400)	1500	1110 (1080)	1600							

Observations/Remarks : MVL interdites au Sud des pistes - PAPI RWY 32 : Pente 3.8° - 6.6% - MVL interdites en l'absence d'indication PAPI.
 Circling prohibited S of RWY - PAPI RWY 32: Slope 3.8° - 6.6% - Circling prohibited without PAPI.