

**APPROCHE AUX INSTRUMENTS**

**LA REUNION-ROLAND GARROS**

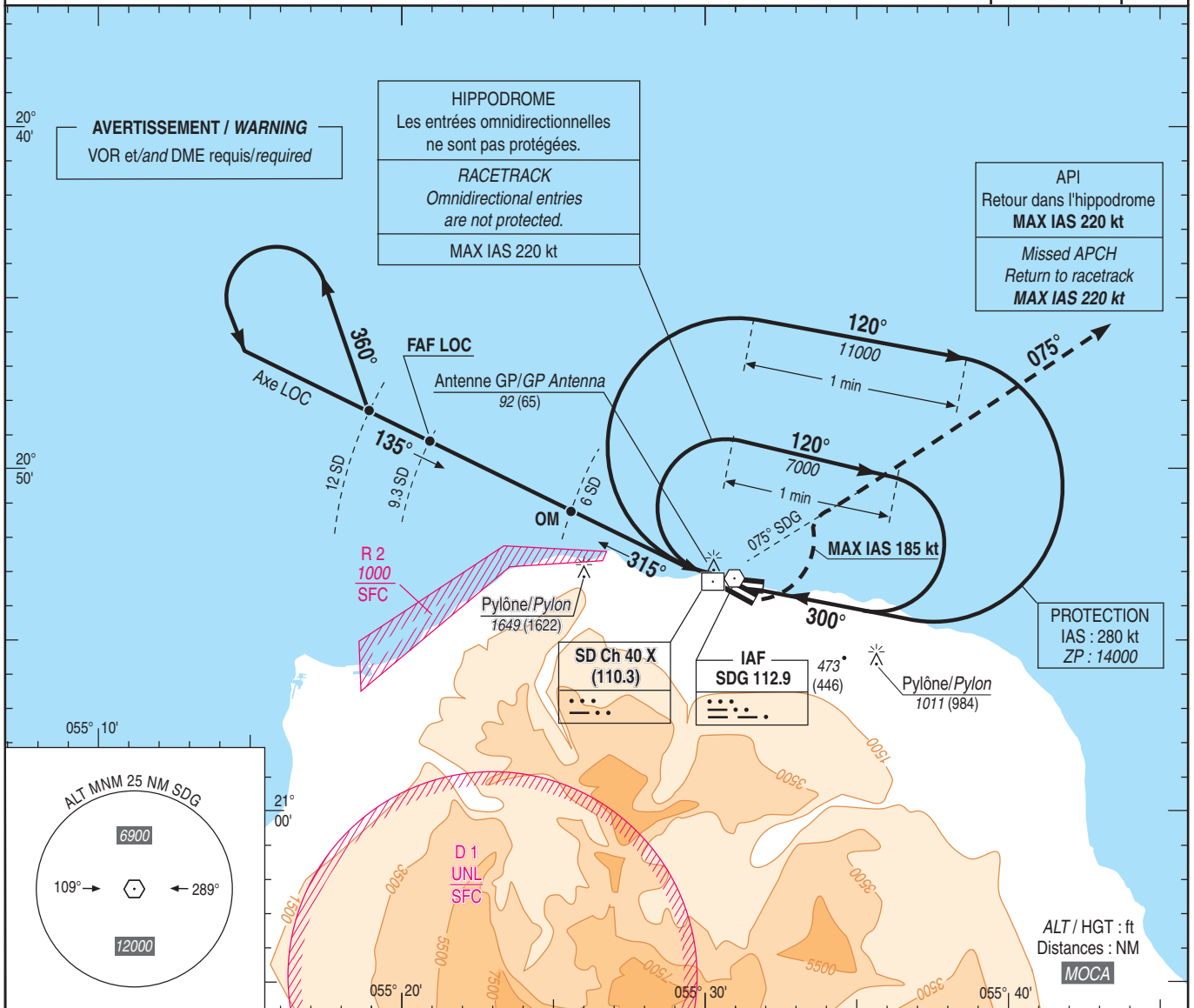
Instrument approach

CAT C D

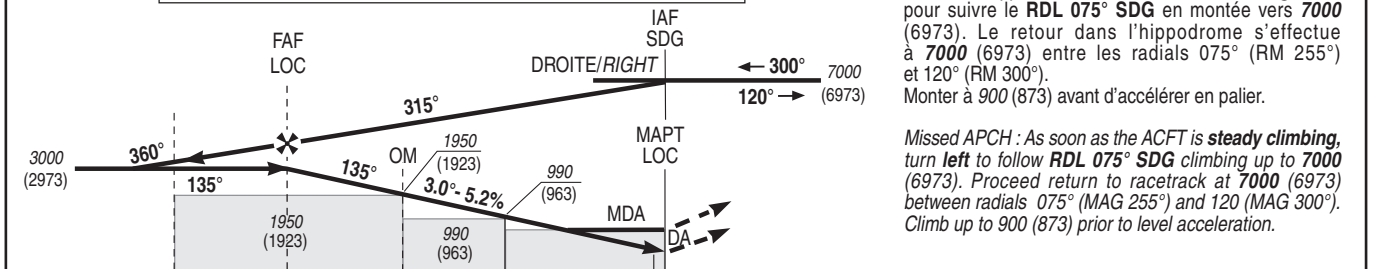
ALT AD : 66, DTHR : 27 (1 hPa)

ILS X ou/or LOC X RWY 14

ATIS : LA REUNION 126.800	ILS - DME SD 110.3 RDH : 61	VAR 19° W (15)
APP : ROLAND GARROS Approche/Approach 127.200		
TWR : ROLAND GARROS Tour/Tower 118.400		



TA : 12000 **Altitudes / Hauteurs de sécurité non valables pour l'approche initiale**  
**Safety Altitudes / Heights not valid for initial approach**



API : Dès l'appareil établi en montée, tourner à gauche pour suivre le RDL 075° SDG en montée vers 7000 (6973). Le retour dans l'hippodrome s'effectue à 7000 (6973) entre les radials 075° (RM 255°) et 120° (RM 300°). Monter à 900 (873) avant d'accélérer en palier.

Missed APCH : As soon as the ACFT is steady climbing, turn left to follow RDL 075° SDG climbing up to 7000 (6973). Proceed return to racetrack at 7000 (6973) between radials 075° (MAG 255°) and 120° (MAG 300°). Climb up to 900 (873) prior to level acceleration.

→ SD (NM) 12 9.3 6 3 0

MNM AD : distances verticales en pieds, RVR et VIS en mètres. / Vertical distances in feet, RVR and VIS in metres. REF HGT : ALT DTHR

CAT	ILS X API 2.5%			LOC X OCH : 446		MVL / Circling		DME SD				
	DA (H)	RVR	OCH	MDA (H)	RVR	MDA (H)	VIS	NM	6	5	4	3
C	370 (340)	1500	338	480 (450)	2100	2050 (2030)	2400	ALT (HGT)	1950 (1923)	1630 (1603)	1310 (1283)	990 (963)
D	380 (350)	1600	349									

Observations/Remarks : MVL interdites au Sud des pistes - PAPI RWY 32 : Pente 3.8° - 6.6% - MVL interdites en l'absence d'indication PAPI.  
Circling prohibited S of RWY - PAPI RWY 32 : Slope 3.8° - 6.6% - Circling prohibited without PAPI.