

**APPROCHE AUX INSTRUMENTS**

**LA REUNION-ROLAND GARROS**

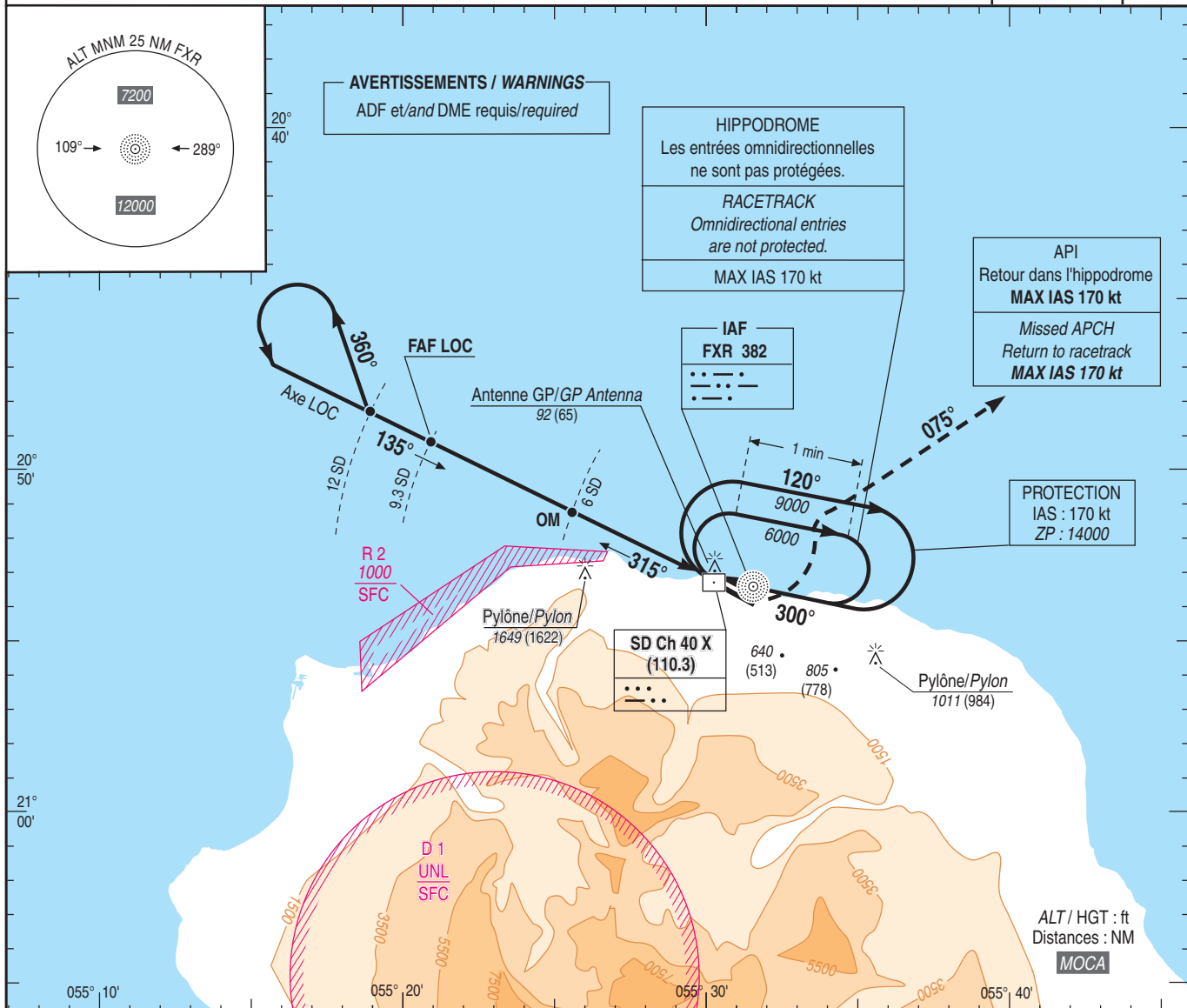
Instrument approach

CAT A B

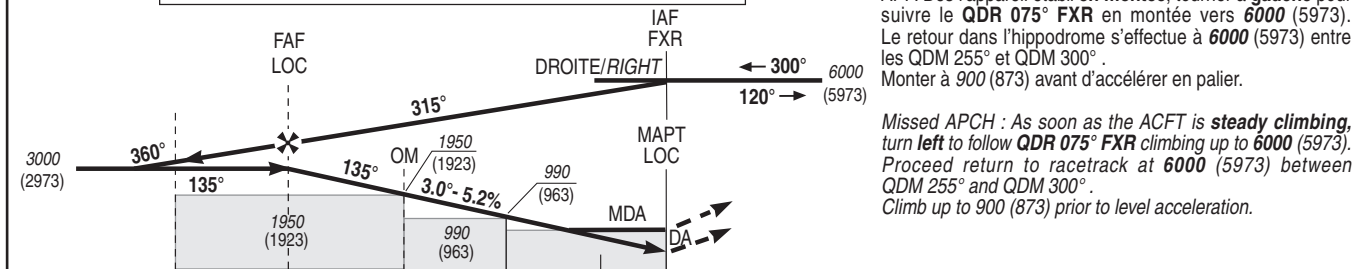
ALT AD : 66, DTHR : 27 (1 hPa)

ILS W ou/or LOC W RWY 14

<b>ATIS</b> : LA REUNION 126.800	<b>ILS - DME</b>	<b>VAR</b>
<b>APP</b> : ROLAND GARROS Approche/Approach 127.200	<b>SD 110.3</b>	<b>19° W</b>
<b>TWR</b> : ROLAND GARROS Tour/Tower 118.400	<b>RDH : 61</b>	<b>(15)</b>



TA : 12000 **Altitudes / Hauteurs de sécurité non valables pour l'approche initiale**  
**Safety Altitudes / Heights not valid for initial approach**



MNM AD : distances verticales en pieds, RVR et VIS en mètres. / Vertical distances in feet, RVR and VIS in metres. REF HGT : ALT DTHR

CAT	ILS W API 2.5%			LOC W OCH : 557		MVL / Circling		DME SD				
	DA (H)	RVR	OCH	MDA (H)	RVR	MDA (H)	VIS	NM	7	6	5	4
A	350 (320)	1400	318	590 (560)	1500	1110 (1080)	1500	ALT	2270	1950	1630	1310
B	360 (330)	1500	330				1600	(HGT)	(2243)	(1923)	(1603)	(1283)

Observations/Remarks : MVL interdites au Sud des pistes - PAPI RWY 32 : Pente 3.8° - 6.6% - MVL interdites en l'absence d'indication PAPI.  
Circling prohibited S of RWY - PAPI RWY 32: Slope 3.8° - 6.6% - Circling prohibited without PAPI.